

# Anatomia Animal





**UNIVERSIDADE FEDERAL DO OESTE DO PARÁ  
INSTITUTO DE BIODIVERSIDADES E FLORESTAS  
DISCIPLINA DE ANATOMIA DOS ANIMAIS DOMÉSTICOS**

**Anatomia dos Animais Domésticos II  
Prof° Dra. Adriana Caroprezo Morini**

**Elyzandra Paulina Miranda Almeida  
Aron de Sousa Carvalho  
Thiago Rocha dos Anjos**

**1° edição  
Santarém- PA  
2022**

# Sumário

<b>Sistema Urinário</b>	<b>2</b>
<b>Sistema Respiratório</b>	<b>4</b>
<b>Sistema Circulatório</b>	<b>6</b>
<b>Sistema Endócrino</b>	<b>8</b>
<b>Sistema Nervoso</b>	<b>10</b>
<b>Estesiologia</b>	<b>12</b>
<b>Cortes de Carne</b>	<b>14</b>

# Sistema Urinário

- Conjunto de estruturas e órgãos que filtram o sangue (purificação), regulação da concentração hídrica e salina do corpo.

## Bexiga urinária

- Composta por epitélio de transição, lâmina própria, muscular, serosa.
- Órgão muscular elástico.

## Ureteres

- formado em par, onde saem dos rins pela pelve renal e caminham para a bexiga urinária. Captam a urina e levam até a bexiga.

## Podócitos

- São células altamente especializadas, que revestem a superfície urinária e constituem a barreira de filtração glomerular.

## Uretra

- É um tubo que conduz a urina da bexiga para o exterior do corpo.

## Néfron

- Unidade morfofuncional dos rins. Onde é composto por túbulo contorcido proximal, glomérulo ou corpúsculo renal, túbulo contorcido distal e a alça de Henle.

## Glomérulo

- É a unidade de filtração sanguínea que auxilia na reabsorção de líquidos e solutos, concomitantemente a formação da urina.

## Alça de Henle

- Diferenciam pelo epitélio de revestimento.

## Túbulos

- **Túbulo contorcido proximal:** é responsável pelo transporte de íons com gasto de energia. 50% do filtrado é reabsorvido ao TCP. Absorve glicose, água, sódio, proteínas de baixo peso molecular. Digere várias drogas (antibióticos, anestésicos, etc).

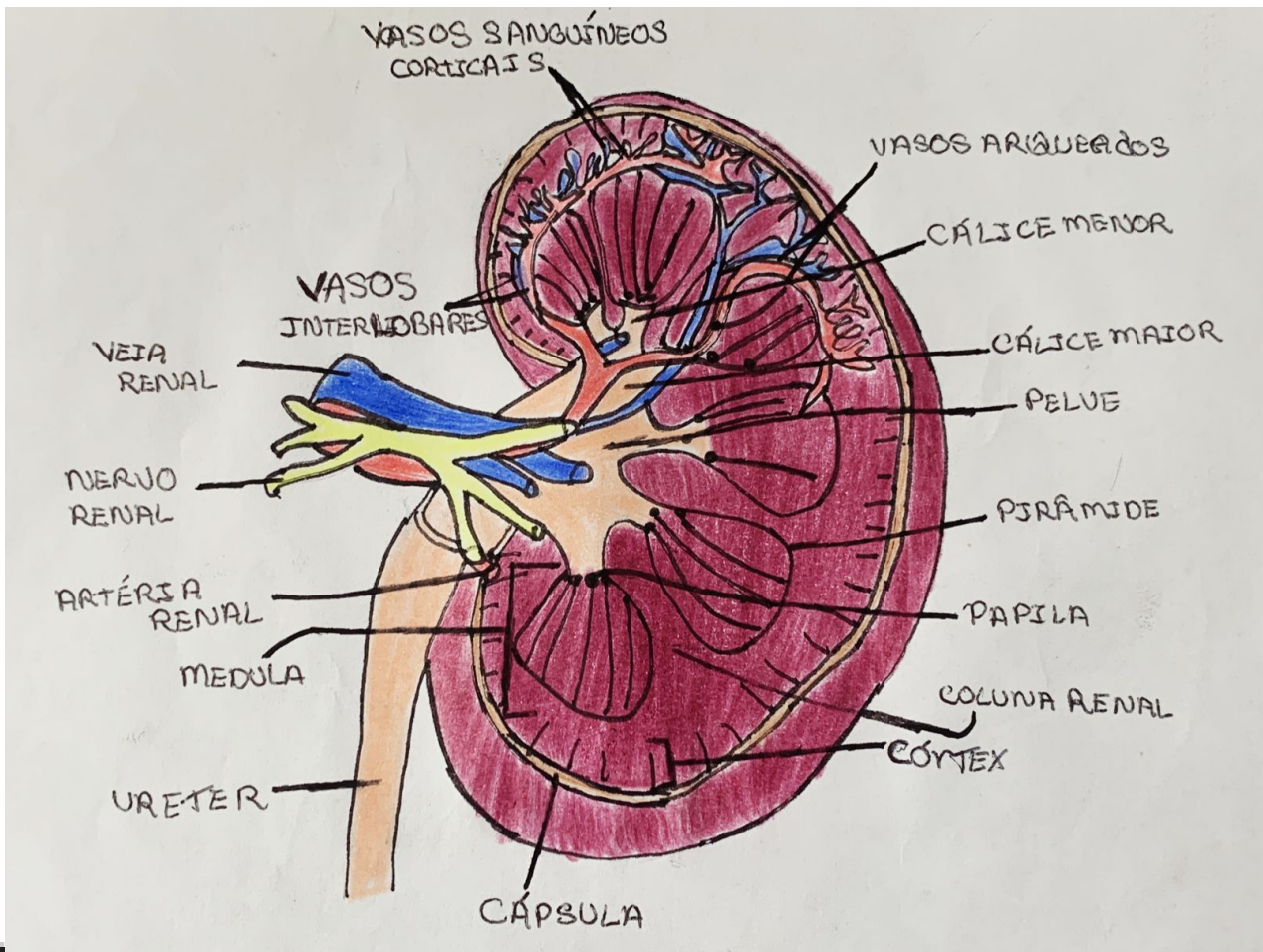
## Túbulo coletor

- absorve água

## Túbulo contorcido distal

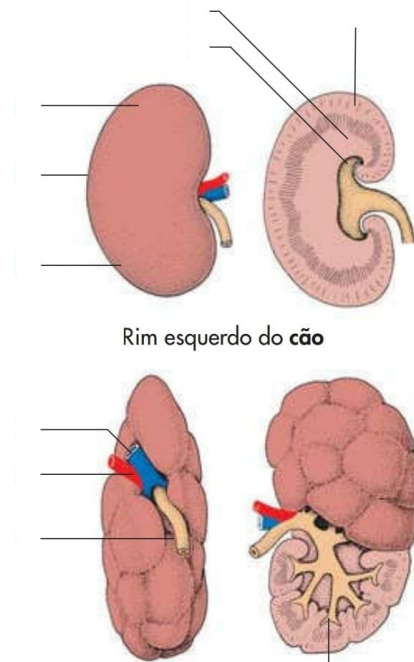
- absorve água e excreta H, K.

# Rascunho



fonte: imagem manuscrita ALMEIDA, Elyzandra

- 1-
- 2-
- 3-
- 4-
- 5-
- 6-
- 7-
- 8-
- 9-



fonte: Atlas de Anatomia dos Animais Domésticos

Rins esquerdo e direito do bovino

# Sistema Respiratório

## Lobos do pulmão

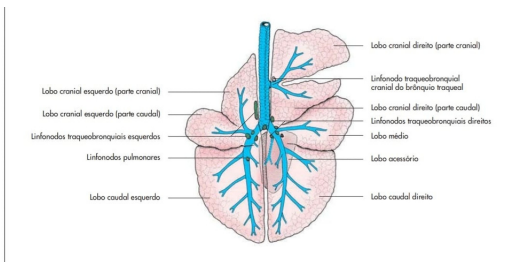


Figura 8-29 Lobos pulmonares, árvore brônquica e linfonodos do bovino (representação esquemática, vista dorsal), segundo Ghette, 1958.

fonte: Atlas de Anatomia dos Animais Domésticos

É responsável pela condução do ar e do processo de troca gasosa de Oxigênio e CO<sub>2</sub> pelas células.

## Cavidade nasal (nariz)

- Tem a função de purificar o ar que é inalado.

## Laringe

- Função: Passagem do ar durante a respiração, produção do som e impede a passagem de alimentos e objetivos estranhos para as estruturas respiratórias.

## Epiglote

- Localizada na parte superior da Laringe.
- Sua função é garantir que o alimento siga ao esôfago. Ela também protege o sistema respiratório contra a entrada de alimentos.

## Pulmão

- Composto por 2 órgãos de estruturas esponjosas.
- Tem formato de pirâmide com base sobre o diafragma.
- O lado direito possui 3 lobos e o esquerdo apenas 2.
- Função: intercâmbio gasoso entre o sangue e o ar atmosférico.

## Brônquios

Tem origem após a ramificação de 2 brônquios, entram nos pulmões através do hilo.

## Traqueia

- Continuação da Laringe e termina nos 2 brônquios extrapulmonares.
- Glândulas: seromucosas e serosas.

# Rascunho

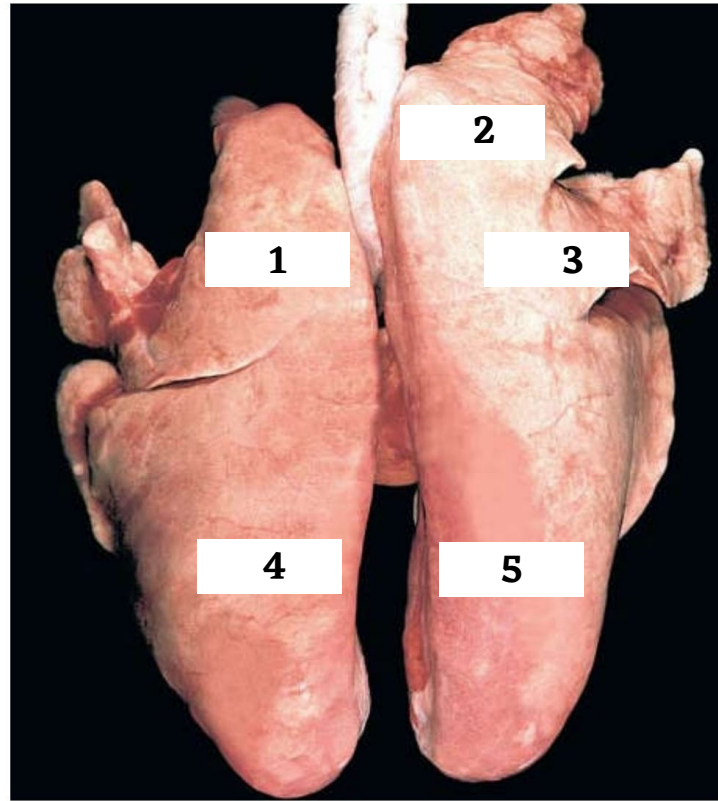


figura 8-32 Pulmões de um suíno (vista dorsal); cortesia do PD Dr. Maierl, Munique.

fonte: Atlas de Anatomia dos Animais Domésticos

1-

2-

3-

4-

5-

# Sistema Circulatorio

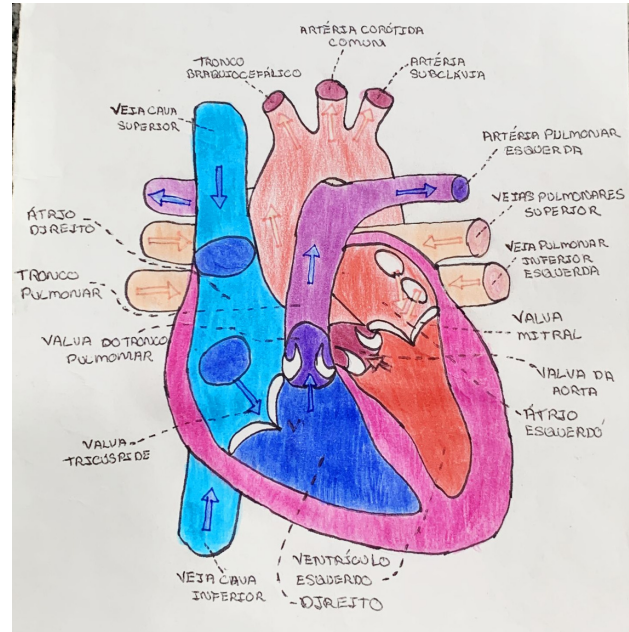
**Coração** : 1 base; 1 ápice; 2 superfícies e 2 bordas



Atrio direito e esquerdo  
Veias cava cranial e caudal  
Veias pulmonares

**Divide-se** } 4 câmaras  
2 átrios dorsalmente  
2 ventrículos ventralmente

**Septos** } Septo interatrial  
Septo interventricular  
Septo atrioventricular



fonte: imagem manuscrita ALMEIDA, Elyzandra

**Coração em peixes e répteis** → 4 câmaras



2 câmaras

**Circulação** } Grande Circulação  
Pequena Circulação  
Circulação Fetal

## Artérias

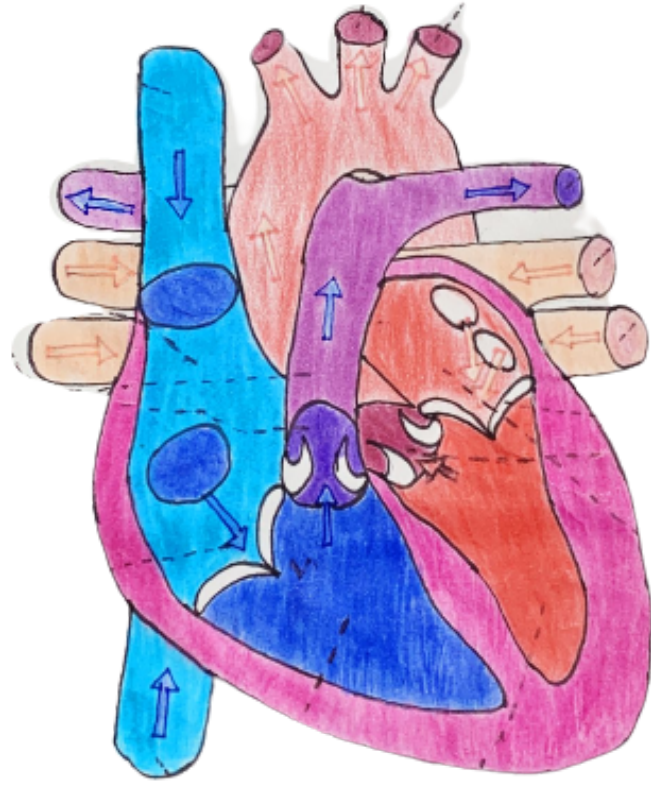
- Centrifugo
- 3 camadas
- + profundas
- trajeto retilíneo
- branca/ rosada
- consistencia firme
- Não tem valvula

## Veias

- Centripeta
- Camada media pequena
- + superficial
- Trajeto variável
- Moniforme/ Azulada
- + delicadas
- Tem válvulas



# Rascunho



fonte: imagem manuscrita ALMEIDA, Elyzandra

1-

2-

3-

4-

5-

6-

7-

8-

9-

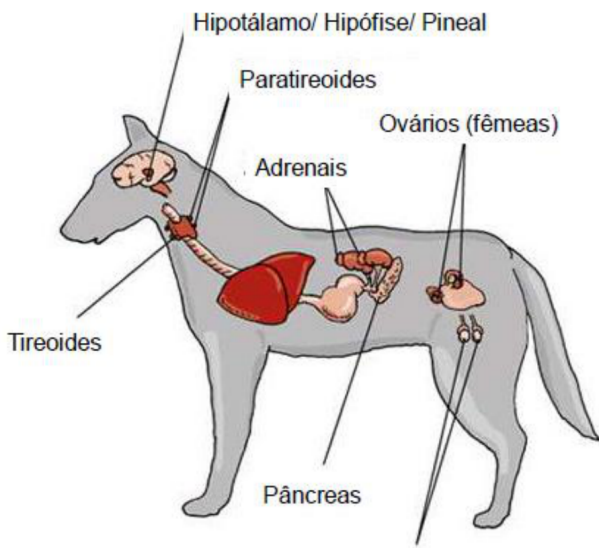
10-

11-

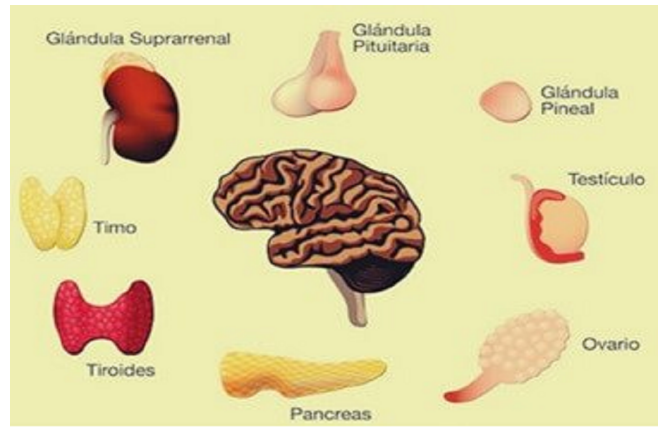
12-

13-

# Sistema Endócrino



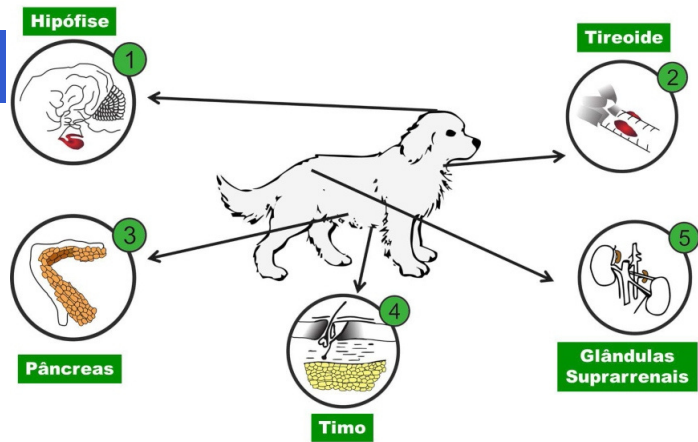
Fonte: Unimonte Testículos (machos)



Fonte: biologia resolvida

## Principais características

- Composto por um grupo de tecidos especializados → glândulas
- Possui a função de produzir e liberar substâncias denominadas hormônios
- O sistema endócrino pode atuar de forma específica ou em todo o corpo..

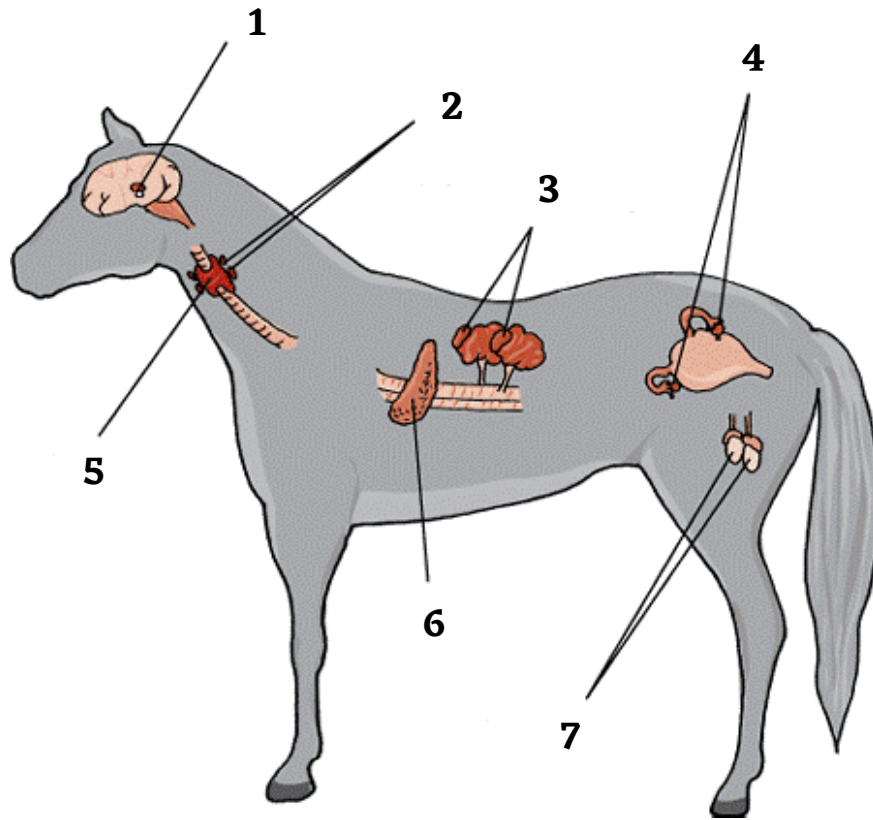


Fonte: Vet profissional

## Glândulas Endócrinas

• Hipófise .....	FHS, TSH, ACTH, GH LH, Ocitocina e ADH
• Tireoide .....	Tiroxina - T4 e Triiodotironina
• Paratireoide .....	Paratormônio
• Suprarrenais .....	Cortizol, Aldesterona, Adrenalina e Noradrenalina
• Pâncreas .....	Insulina e Glucagon
• Pineal .....	Melatonina
• Ovários .....	Estrógeno e Progesterona
• Glândulas Mamárias .....	Prolactina
• Testículos .....	Testosterona
• Rins .....	Eritropoietina e Renina
• Células Parietais do Estômago .....	Gastrina

# Rascunho



Fonte: Unimonte

1-

2-

3-

4-

5-

6-

7-

# Sistema Nervoso



## FUNÇÕES → sensibilidade e motoras

exteroceptiva  
 propioceptiva  
 visceral

somática  
 visceral

### S.N central

encéfalo medula espinhal

porções → cervical  
 torácica  
 lombar  
 sacral  
 caudal

branca e cinzenta

fibras mielínicas  
 astrócitos fibrosos  
 oligodendrocitos  
 células da microglia

pericário  
 astrócitos protoplasmáticos  
 oligodendrócitos  
 células micróglia  
 células ependemárias

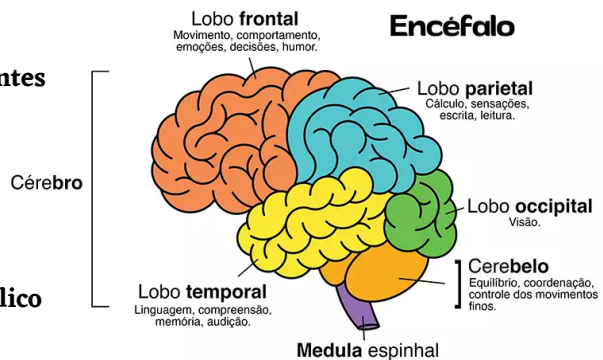
**Coluna:** Dorsal- neurônios somáticos e viscerais aferentes  
 Lateral- neurônios motores viscerais  
 Ventral- neurônios de motricidade do corpo

**Meninges:** dura-máter  
 aracnoide  
 pia-mater

**Encéfalo:** cérebro  
 cerebello

**Prosencéfalo:** diencéfalo  
 telencéfalo

tronco encefálico  
 bulbo; ponte  
 mesencéfalo



### S.N somático

- músculo esquelético
- |- nervos espinhais e cranianos
- |- neurônios no SNC são multipolares
- |- reflexo somático

### S.N autônomo

- músculo liso; cardíaco e glândulas
- |- possuem neurônios entre SNC e órgão



**Neurotransmissores:** adrenalina e noradrenalina    reflexo visceral

**Nervos periféricos e gânglios:**

**cerebroespinhas:** conectam o SN com órgãos dos sentidos e mm estriado da cabeça.

**nervos e gânglios autônomos :** conectam o SN com as vísceras e sist. circulatório.

# Rascunho

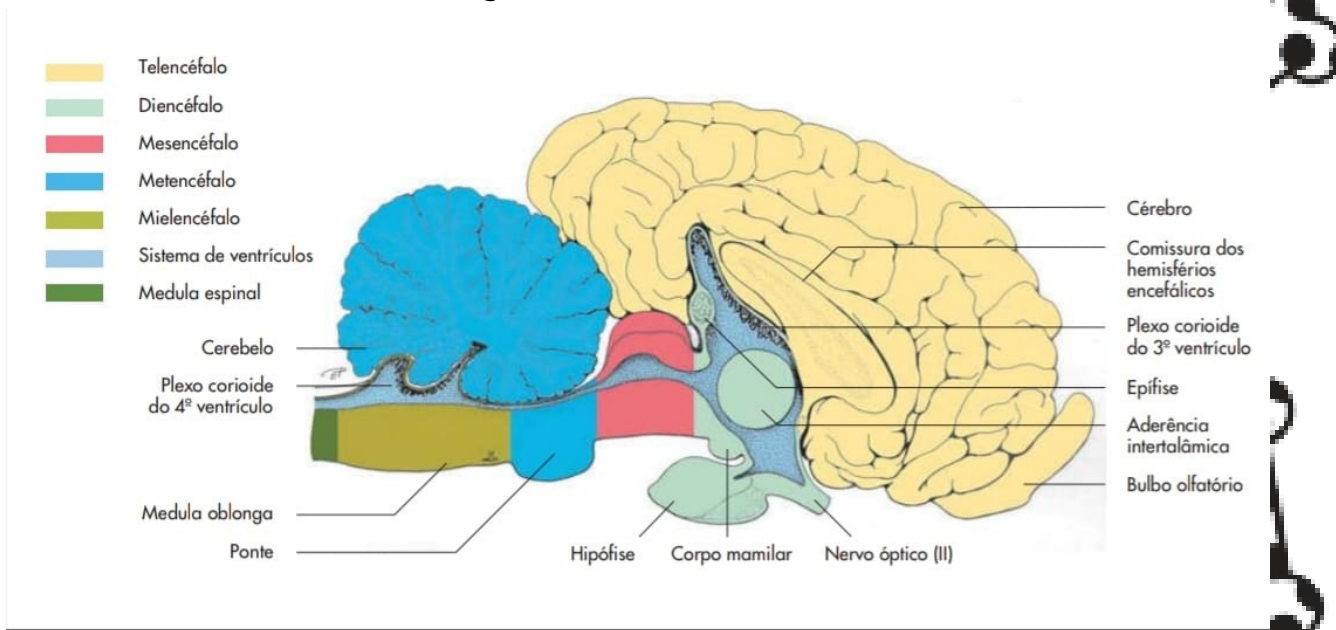
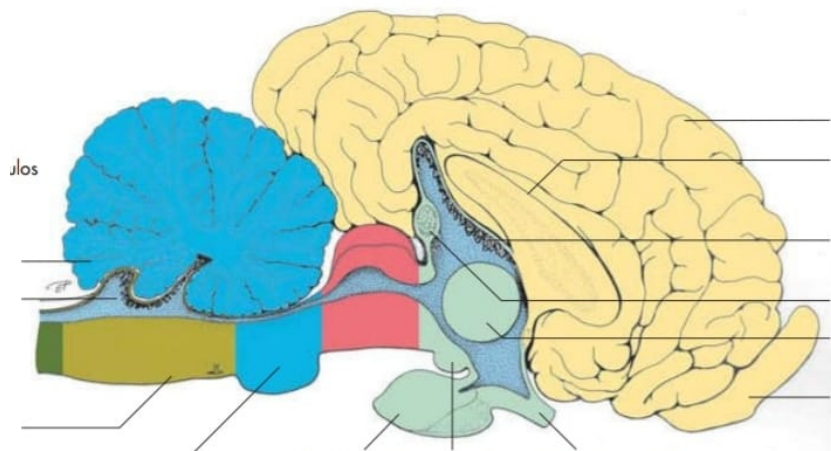


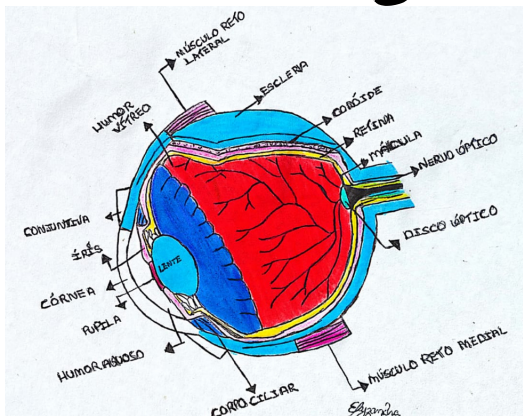
Figura 14-8 Encéfalo do equino (representação esquemática, secção mediana).

fonte: Atlas de Anatomia dos Animais Domésticos



- 1-
- 2-
- 3-
- 4-
- 5-
- 6-
- 7-
- 8-
- 9-

# Estesiologia



fonte: imagem manuscrita ALMEIDA, Elyzandra

## Órgão da visão

### Bulbo ocular

- parede de 3 túnicas concêntricas
  - > **VASCULAR**: íris; corpo ciliar e a coroide.
  - > **NERVOSA**: retina
  - > **FIBROSA**: córnea; esclera e limbo.

### Anexos oculares

- MÚSCULOS:
- PALPEBRAS
- GORDURA ORBITÁRIA
- APARELHO LACRIMAL

### VISÃO DAS AVES

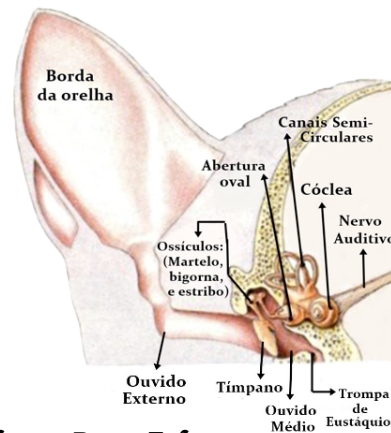
- visão monocular
- visão binocular

### VISÃO DO CÃO

- cores diferentes
- homem observa + colorido

### Tipos de visão

- visão panorâmica
- visão noturna
- visão colorida
- visão de longo alcance



fonte: Patas Fofas

## Órgão da audição → ouvido

formado por 3 partes que convertem ondas sonoras em impulsos nervosos.

-> **ORELHA EXTERNA**: pavilhão auricular; meato acústico externo; membrana timpânica } camada cutânea do condutor auditivo externo; camada média de fibras de tec. conjuntivo; camada de cobertura interna para cavidade timpânica.

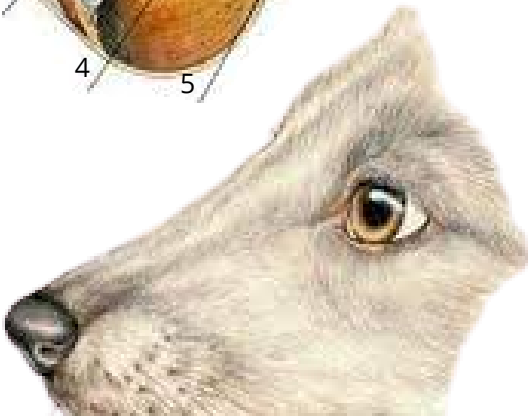
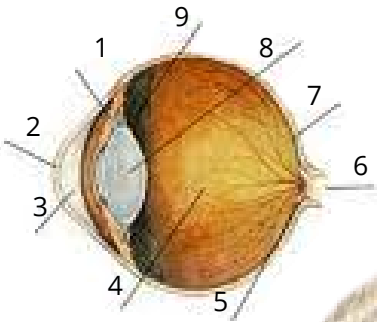
-> **ORELHA MÉDIA**: cavidade timpânica } 3 ossículos (martelo; bigorna; estribo), tuba auditiva.

-> **ORELHA INTERNA**: 2 segmentos de labirintos ósseos e canais membranosos.

Labirinto membranoso } internamente, aparelho vestibular (equilíbrio), ducto coclear (audição)

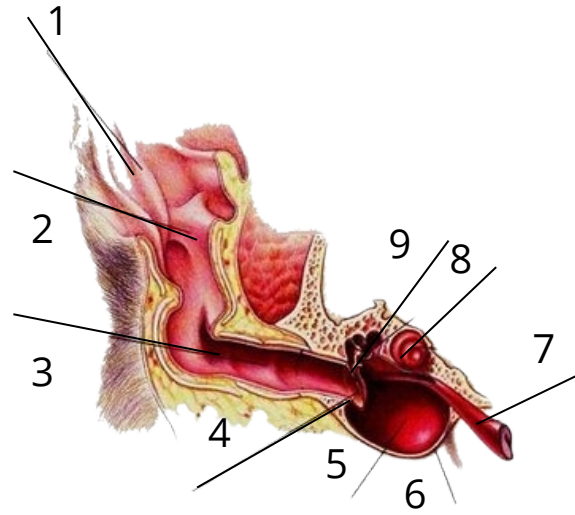
# Rascunho

## Órgão da visão



fonte: edisciplinas.usp

## Órgão da audição



fonte: clinipet

1-

2-

3-

4-

5-

6-

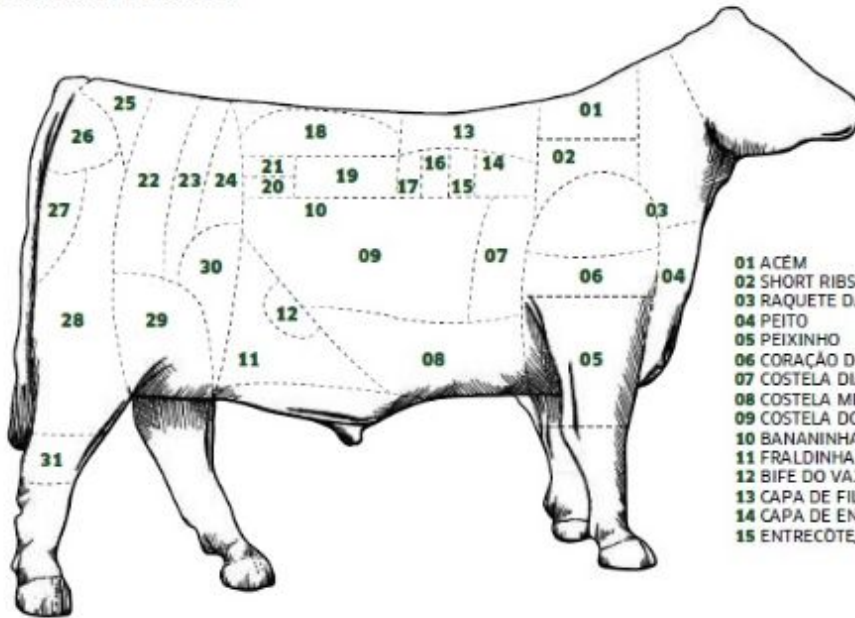
7-

8-

9-

# Cortes de Carne

## Cortes bovinos



01 ACÉM	16 PRIME RIB
02 SHORT RIBS	17 TOMAHAWK
03 RAQUETE DA PALETA	18 CONTRAFILÉ
04 PEITO	19 FILE MIGNON
05 PEIXINHO	20 T-BONE
06 CORAÇÃO DA PALETA	21 PORTERHOUSE
07 COSTELA DIANTEIRO	22 ALCATRA
08 COSTELA MINGA	23 BOM BOM DE ALCATRA
09 COSTELA DO TRASEIRO	24 BABY BEEF
10 BANANINHA	25 PICANHA
11 FRALDINHA/VAZIO	26 COXÃO DURO
12 BIFE DO VAZIO	27 LAGARTO
13 CAPA DE FILÉ	28 COXÃO MOLE
14 CAPA DE ENTECÔTE	29 PATINHO
15 ENTRECÔTE/FILÉ DE COSTELA	30 MAMINHA DA ALCATRA
	31 OSSOBUCO

FORTE: ASSOCIAÇÃO BRASILEIRA DE ANGUS

## DIANTEIRO musculatura

- **Pescoço:** trapézio; omatransversário; braquiocéflica
- **Acém:** trapézio; romboide; serrátil
- **Costela do Dianteiro:** escaleno supracostal; serrátil ventral reto torácico
- **Peito:** peitoral descendente e ascendente; peitoral transverso; subclávio
- **Cupim:** romboide; trapézio
- **Paleta:** flexor cubital lateral; flexor cubital do corpo; tríceps braquial

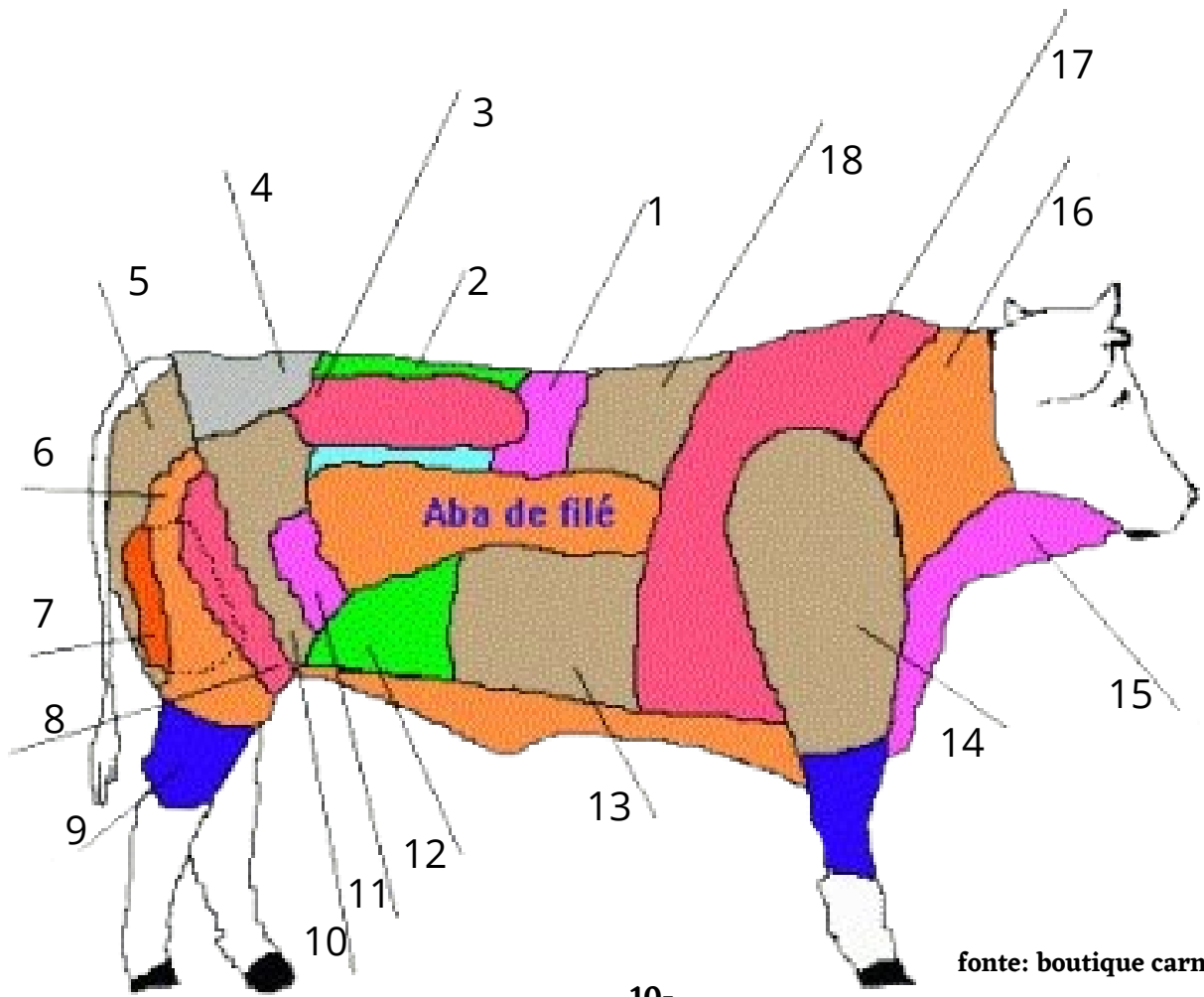
## TRASEIRO musculatura

- **Lombo:** glúteo médio; iliocostal; interespinhal
- **Capa de Filé:** trapézio; romboide; grande dorsal
- **Alcatra:** glúteo biceps; acessório; profundo
- **Picanha:** glúteo biceps
- **Coxão Mole;** sartório; gêmeos; adutor
- **Lagarto:** semitendinoso
- **Patinho:** reto femoral; vasto lateral; medial; intermediário
- **Bifé do vazio:** reto abdominal; porção pré-púbica

**OBS:** É existente mais cortes e musculatura do que foi citado.



# Rascunho



fonte: boutique carnes

- 1-
- 2-
- 3-
- 4-
- 5-
- 6-
- 7-
- 8-
- 9-

- 10-
- 11-
- 12-
- 13-
- 14-
- 15-
- 16-
- 17-
- 18-
- 15

# Referências

**KÖNIG, Horst Erich, LIEBICH, Hans-Georg. Anatomia dos animais domésticos: texto e atlas colorido. Artmed Editora, 2016.**

**DANTAS, W.M.F.,. Universidade online se viçosa. VET PROFISSIONAL, 2006-2022.**