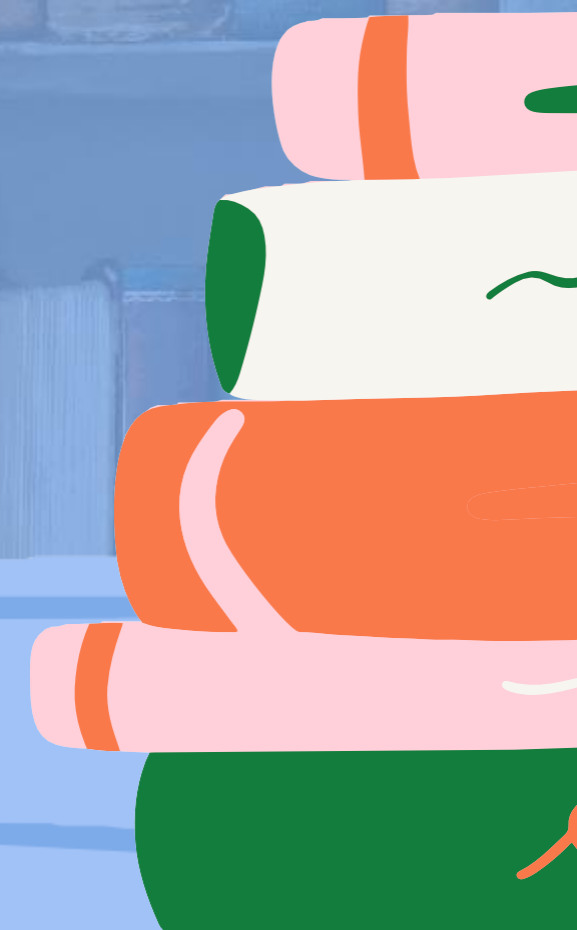




# APRESENTAÇÃO DO SIBI/UFOPA E SIGAA (CADASTRO, CONSULTA E ACERVO)

SIBI/Ufopa



# QUEM SOMOS

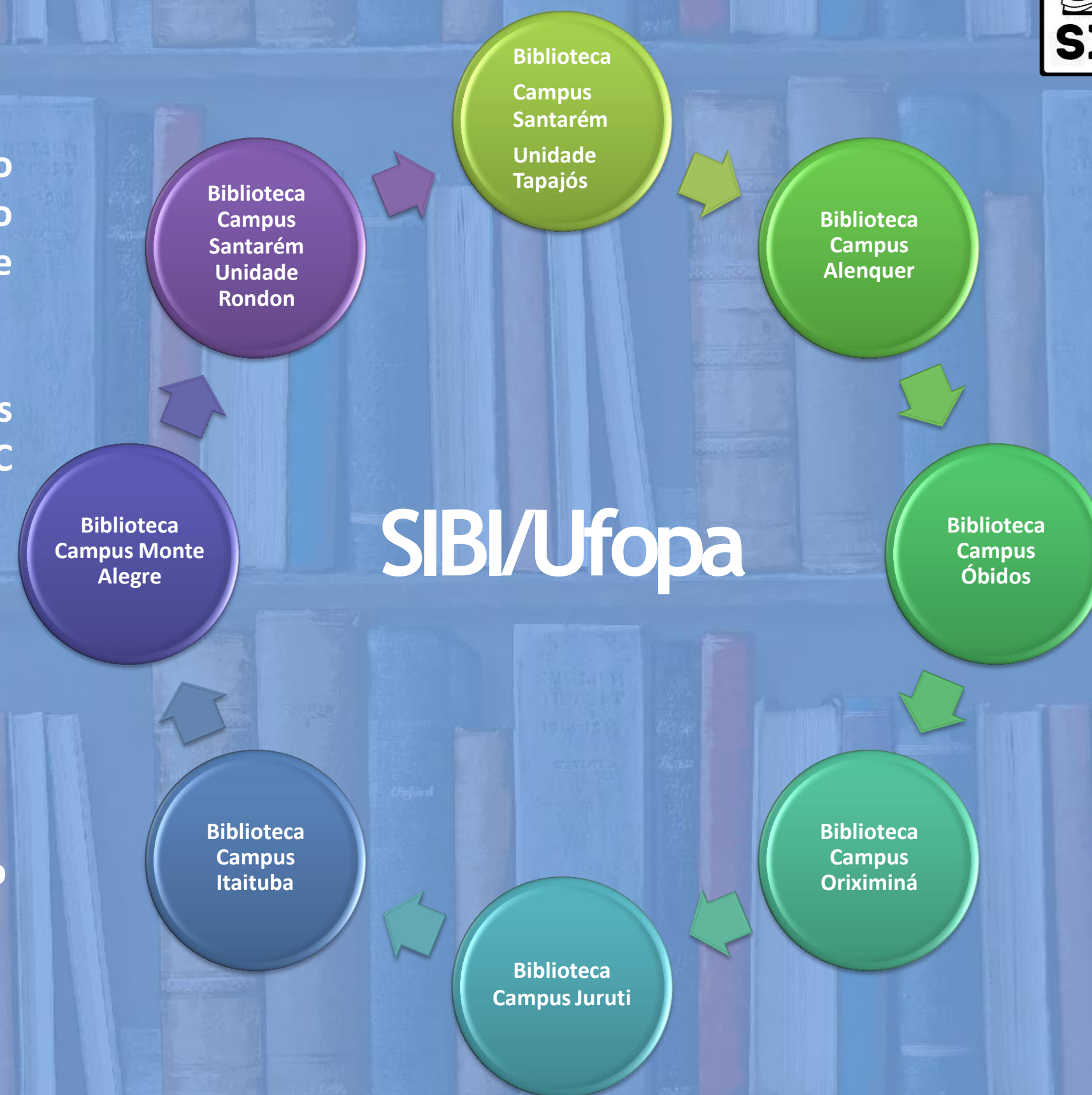


O Sistema Integrado de Bibliotecas da UFOPA (SIBI) é um órgão suplementar ligado à Reitoria. Nosso modelo de funcionamento configura-se como sistêmico, em rede, integrando as unidades de bibliotecas da instituição.

É responsabilidade do SIBI institucionalizar as bibliotecas universitárias da UFOPA de acordo com as diretrizes legais do MEC a partir da criação de políticas e processos administrativos.

Os princípios fundamentais que regem nossa atuação incluem:

- Atender a comunidade acadêmica com qualidade, prestando serviço eficiente e eficaz de acesso à informação;
- Ser referência no gerenciamento e disseminação da informação técnico-científico e cultural para o desenvolvimento Amazônia.





# COMO ME CADASTRO PARA UTILIZAR OS SERVIÇOS DA BIBLIOTECA?



1. No Portal Discente do seu SIGAA, basta procurar pela aba “BIBLIOTECA” e clicar em “Cadastrar para utilizar os Serviços da Biblioteca”.

The screenshot displays the SIGAA portal interface. At the top, there is a navigation bar with several tabs: Ensino, Pesquisa, Extensão, Ações Associadas, Biblioteca, Bolsas, and Outros. The 'Biblioteca' tab is highlighted with a red box. Below this tab, a dropdown menu is open, also highlighted with a red box, showing the following options: 'Cadastrar para Utilizar os Serviços da Biblioteca', 'Pesquisar Material no Acervo', 'Pesquisar Artigo no Acervo', 'Empréstimos', 'Disseminação Seletiva da Informação', 'Verificar minha Situação / Emitir Documento de Quitação', 'Informações ao Usuário', 'Reservas de Materiais', 'Serviços ao Usuário', 'Repositório Institucional', and 'Compras de Livro'. The main content area of the page shows a notice titled 'Edital de Seleção dos Monitores Voluntários p...' and sections for 'TURMAS DO SEMESTRE' (with the text 'Nenhuma turma ne...') and 'COMUNIDADES VIRTUAIS QUE PARTICIPA ATUALMENTE'. At the bottom, there is a section for 'MINHAS ATIVIDADES'.



# COMO ME CADASTRO PARA UTILIZAR OS SERVIÇOS DA BIBLIOTECA?



2. Você será redirecionado para a criação de uma senha NUMÉRICA de até SEIS DIGITOS. Após a efetivação, já é possível utilizar nossos serviços.

## DEFINIR SENHA DE UTILIZAÇÃO DA BIBLIOTECA

Selecione um dos Vínculos Abaixo para Utilizar a Biblioteca:

ALUNO DE PÓS-GRADUAÇÃO ( Vínculo Atual ) ▼

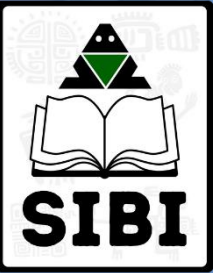
Digite a senha para usar na biblioteca:  (somente números)

Confirme a senha para usar na biblioteca:

Entre com a sua senha do sistema para validação:



# O QUE DEVO SABER ANTES DE FREQUENTAR AS BIBLIOTECAS?



**Não é permitido:**

Entrar na biblioteca portando alimentos e bebidas;

- Exceto água armazenada em garrafa.

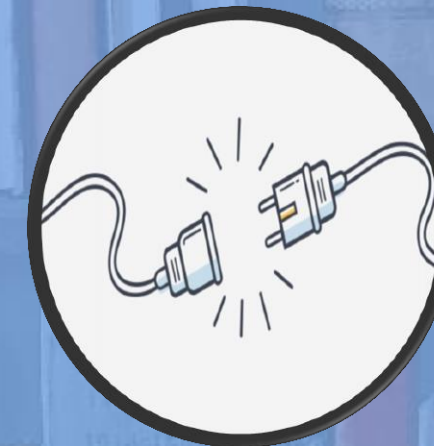
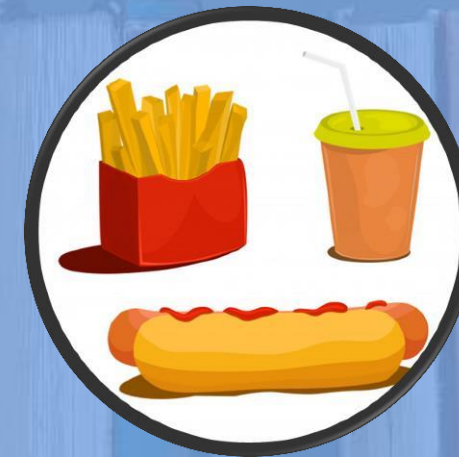
Circular na biblioteca portando pastas, bolsas e mochilas;

- Dispomos do serviço de Guarda-Volumes.

Conversar ao celular nas áreas de estudo; Desconectar fios e

equipamentos da biblioteca; Acessar sites impróprios;

- Consulte a norma de uso dos computadores.





# NOSSO ACERVO

Mais de 68 mil exemplares esperando por você!

A organização dos livros e demais materiais informacionais do acervo respondem à uma classificação decimal. Isto significa que todos os assuntos dos nossos títulos estão categorizados em dez áreas do conhecimento:

000 Generalidades

100 Filosofia

200 Religião

300 Ciências sociais

400 Línguas

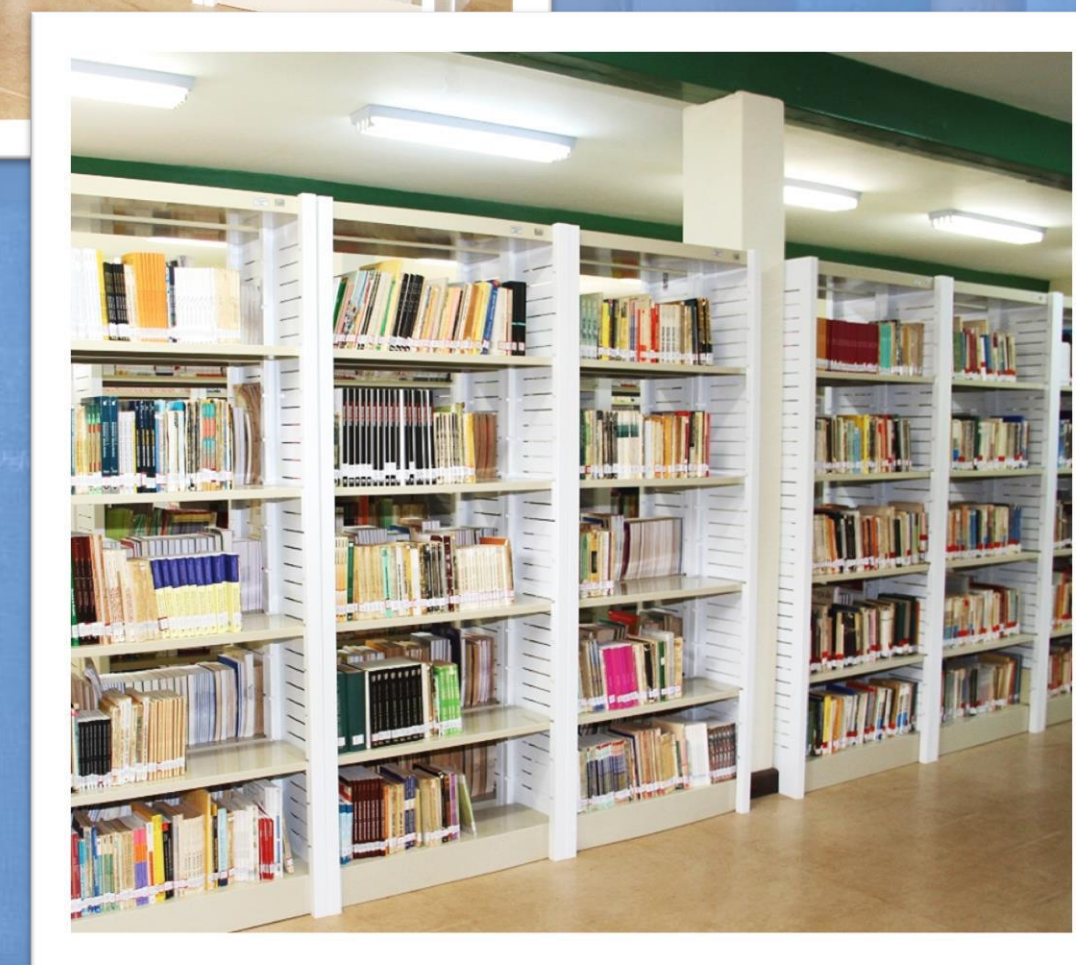
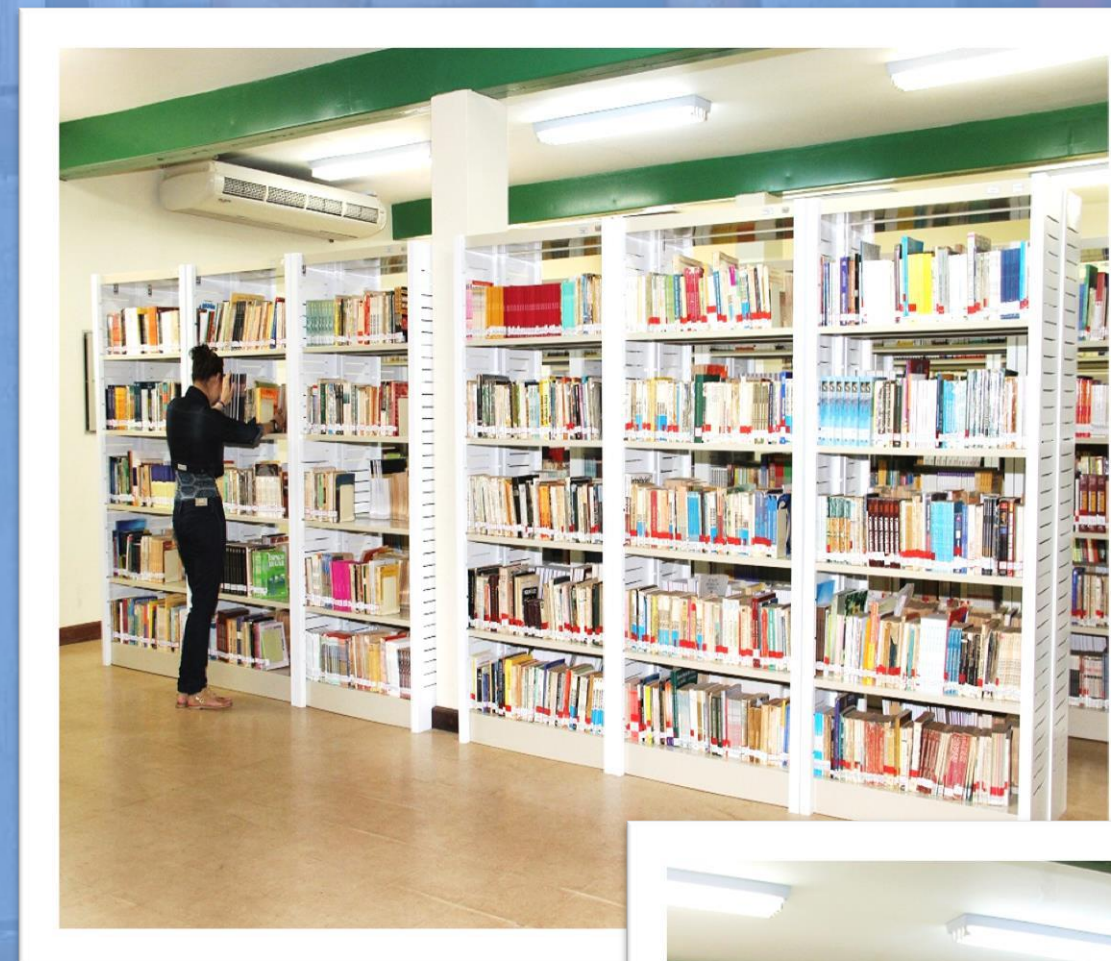
500 Ciências puras

600 Ciências aplicadas

700 Artes

800 Literatura

900 História e Geografia





# COMO ENCONTRO O LIVRO QUE PRECISO?



1. Acesse o nosso site:

<http://ufopa.edu.br/sibi/>

2. Procure pela aba “Catálogo do Acervo – SIGAA”.

The screenshot shows the SIBI website header for the Universidade Federal do Oeste do Pará. The header includes the university's logo, the text 'UNIVERSIDADE FEDERAL DO OESTE DO PARÁ', and 'SIBI SISTEMA INTEGRADO DE BIBLIOTECAS'. Below the header is a green navigation bar with the following menu items: 'INÍCIO', 'QUEM SOMOS', 'DOCUMENTOS', 'SERVIÇOS E PRODUTOS', and 'PROJETOS E AÇÕES'. To the right of the navigation bar is a search icon. Below the navigation bar is a large image of a library interior with people browsing. Overlaid on the right side of the library image is a vertical menu with the following items: 'Acervo Virtual - Minha Biblioteca', 'Catálogo do Acervo - SIGAA' (circled in red), 'Repositório Institucional', and 'Normas Técnicas (Target GEDWeb)'. Below the library image, there is a white text box with a left-pointing arrow and the text 'Sibi amplia atendimento nas bibliotecas da Ufopa em Santarém'.



# COMO ENCONTRO O LIVRO QUE PRECISO?



3. Preencha os campos de busca conforme desejado.

**SELECIONE OS CAMPOS PARA A BUSCA**

Inicia com  Contém  Busca Exata

Título:

Inicia com  Contém  Busca Exata

Autor:

Assunto Principal

Assunto:

Local de Publicação:

Editora:

Ano de Publicação de:  até:

Exibir Somente Títulos Digitais

Ordenação:

Registros por página:

Biblioteca:

Coleção:

Tipo de Material:



# COMO ENCONTRO O LIVRO QUE PRECISO?



4. Verifique se, nos resultados da sua pesquisa, o livro desejado encontra-se disponível clicando na lupa.

🔍: Visualizar Informações dos Materiais Informacionais    ⚙️: Opções

TÍTULOS ENCONTRADOS ( 1 A 25 DE 70 )

Autor	Título	Edição	Ano	Qtd.
Freire, Paulo	Ação cultural para a liberdade /	8. ed. -	1982.	5 🔍 ⚙️
Gadotti, Moacir	A educação contra a educação : o esquecimento da educação e a educação permanente /	4. ed. -	1987.	1 🔍 ⚙️
Freire, Paulo	A educação na cidade /	5. ed. -	2001.	2 🔍 ⚙️
Magalhães, António M.	A escola para todos : e a excelência acadêmica /		2002.	2 🔍 ⚙️
Freire, Paulo	A importância do ato de ler : em três artigos que se completam /	51. ed., 1. reimpr. -	2012.	20 🔍 ⚙️
Freire, Paulo	A importância do ato de ler : em três artigos que se completam /	51. ed., 1. reimpr. -	2011.	7 🔍 ⚙️



# COMO ENCONTRO O LIVRO QUE PRECISO?



5. Anote o número de chamada, esta informação corresponde à localização do livro na estante.

EXEMPLAR(ES) 1 A 5 DE 5				
Localização	Tipo de Material	Coleção	Status	Situação
<b>Biblioteca Unidade Rondon</b>				
374.012 F866a 8.ed. Ex.01	LIVRO	Acervo Geral	NÃO CIRCULA	Disponível
				<a href="#">Mostrar Detalhes</a>
374.012 F866a 8.ed. Ex.02	LIVRO	Acervo Geral	REGULAR	Disponível
				<a href="#">Mostrar Detalhes</a>
374.012 F866a 8.ed. Ex.03	LIVRO	Acervo Geral	REGULAR	Disponível
				<a href="#">Mostrar Detalhes</a>
374.012 F866a 8.ed. Ex.04	LIVRO	Acervo Geral	REGULAR	Disponível
				<a href="#">Mostrar Detalhes</a>
374.012 F866a 8.ed. Ex.05	LIVRO	Acervo Geral	REGULAR	Disponível
				<a href="#">Mostrar Detalhes</a>



# NOSSA POLÍTICA DE EMPRÉSTIMOS



- **Alunos de Graduação:** Máximo de três obras por sete dias de permanência;
  - **Alunos de Pós-graduação:** Máximo de três obras por dez dias de permanência;
  - **Servidores Técnico-administrativos:** Máximo de três obras por sete dias de permanência;
  - **Docentes:** Máximo de cinco obras por quatorze dias de permanência.
- A devolução deverá ocorrer, obrigatoriamente, na biblioteca onde foi efetuado o empréstimo e conforme o prazo estipulado.
  - Em caso de atraso, o usuário ficará impossibilitado de acessar todos os serviços da biblioteca até que se cumpra o período de suspensão.

Entenda como a suspensão é aplicada:

A cada obra, contabiliza-se (incluindo sábados, domingos e feriados) dois dias de suspensão por dia de atraso.

Obs: As suspensões não serão retiradas sob nenhuma circunstância, exceto quando algum fechamento extraordinário da biblioteca coincidir com a data de devolução, nesses casos, especificamente, o SIBI/Ufopa comunicará previamente aos seus usuários.





**PARA MAIS INFORMAÇÕES, ENTRE EM CONTATO CONOSCO:**

**NOSSOS E-MAILS**

**Biblioteca da Unidade Tapajós – [bib.tapajos@ufopa.edu.br](mailto:bib.tapajos@ufopa.edu.br)**

**Biblioteca da Unidade Rondon – [bib.rondon@ufopa.edu.br](mailto:bib.rondon@ufopa.edu.br)**

**Biblioteca do Campus Alenquer – [bib.alenquer@ufopa.edu.br](mailto:bib.alenquer@ufopa.edu.br)**

**Biblioteca do Campus Itaituba – [bib.itaituba@ufopa.edu.br](mailto:bib.itaituba@ufopa.edu.br)**

**Biblioteca do Campus Juruti – [bib.juruti@ufopa.edu.br](mailto:bib.juruti@ufopa.edu.br)**

**Biblioteca do Campus Monte Alegre – [bib.montealegre@ufopa.edu.br](mailto:bib.montealegre@ufopa.edu.br)**

**Biblioteca do Campus Óbidos – [bib.obidos@ufopa.edu.br](mailto:bib.obidos@ufopa.edu.br)**

**Biblioteca do Campus Oriximiná – [bib.oriximina@ufopa.edu.br](mailto:bib.oriximina@ufopa.edu.br)**

**FACEBOOK**

**[facebook.com/sibiufopa](https://www.facebook.com/sibiufopa)**

**INSTAGRAM**

**[@sibiufopa](https://www.instagram.com/sibiufopa)**

**SITE**

**<http://ufopa.edu.br/sibi/>**

