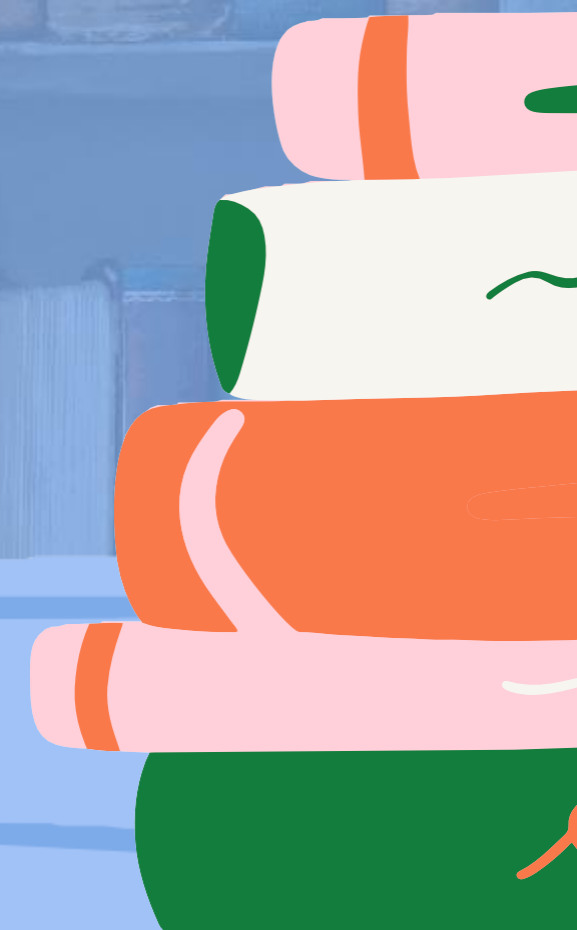




Tutorial de acesso remoto ao Portal de Periódicos CAPES, via CAFe

SIBI/Ufopa





SOBRE ESTE TUTORIAL

O acesso ao conteúdo disponibilizado para a Universidade Federal do Oeste do Pará (Ufopa) através do Portal de Periódicos da Capes pode ser acessado através de computadores internos autenticados da Universidade (por reconhecimento de IP). Em caso de computadores externos à Ufopa, o acesso ao conteúdo pode ser realizado através do acesso remoto via Comunidade Acadêmica Federada (CAFe).

Provida pela Rede Nacional de Ensino e Pesquisa (RNP), a CAFe permite que usuários utilizem login e senha institucionais para diversos serviços.

Este tutorial dará orientações para proceder o acesso remoto (fora da UFOPA) ao conteúdo restrito do Portal de Periódicos da Capes, através dos recursos da Comunidade Acadêmica Federada (CAFe).

Você tem acesso ao conteúdo gratuito do Portal de Periódicos da CAPES
Acesso CAFe

Sua pesquisa será realizada no conteúdo gratuito disponível no acervo do Portal de Periódicos da CAPES. O conteúdo assinado com as editoras científicas está disponível para os IPs identificados das instituições participantes. Caso você esteja acessando fora da rede da sua instituição, é necessário efetuar o login na Comunidade Acadêmica Federada (CAFe).

Acesso CAFe

Saiba mais

O que você está procurando?



Conteúdo científico
sua pesquisa ainda

Artigos, vídeos e áudios reunidos em um só

Destaques



Semana Ciências da Saúde
TREINAMENTO ESPECIAL - ELSEVIER
Otimize suas pesquisas na Embase com o uso do Emtree
12 de maio das 14h às 15h50
.periodicos.

1. Acesse o site do Portal:
<https://www-periodicos-capes-gov-br.ezl.periodicos.capes.gov.br/> e clique em “**Acesso CAFe**”

Acesso CAFe

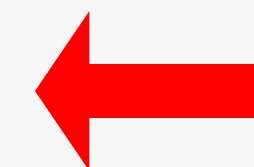
Esta opção permite o acesso remoto ao conteúdo assinado do Portal de Periódicos da CAPES disponível para sua instituição. Este serviço é provido pelas instituições participantes, ou seja, o nome de usuário e senha para acesso devem ser verificados junto à equipe de TI ou de biblioteca de sua instituição.

Para utilizar a identificação por meio da CAFe, sua instituição deve aderir a esse serviço provido pela Rede Nacional de Ensino e Pesquisa (RNP). Clique aqui para mais informações e acesse também o Tutorial para entender o passo a passo do acesso remoto.



Selecione uma instituição

Enviar



2. Na tela seguinte, clique em “Selecione uma instituição” e procure: “UFOPA – UNIVERSIDADE FEDERAL DO OESTE DO PARÁ”

Acesso CAFe

Esta opção permite o acesso remoto ao conteúdo assinado do Portal de Periódicos da CAPES disponível para sua instituição. Este serviço é provido pelas instituições participantes, ou seja, o nome de usuário e senha para acesso devem ser verificados junto à equipe de TI ou de biblioteca de sua instituição.

Para utilizar a identificação por meio da CAFe, sua instituição deve aderir a esse serviço provido pela Rede Nacional de Ensino e Pesquisa (RNP). Clique aqui para mais informações e acesse também o Tutorial para entender o passo a passo do acesso remoto.



UFOPA - UNIVERSIDADE FEDERAL DO OESTE DO PARÁ

Enviar

3. Ao selecionar a Instituição, em seguida, clique “Enviar”

4. Você será redirecionado para uma página do domínio da Ufopa. Nela, insira seu login e senha Institucional, e clique em “Login”

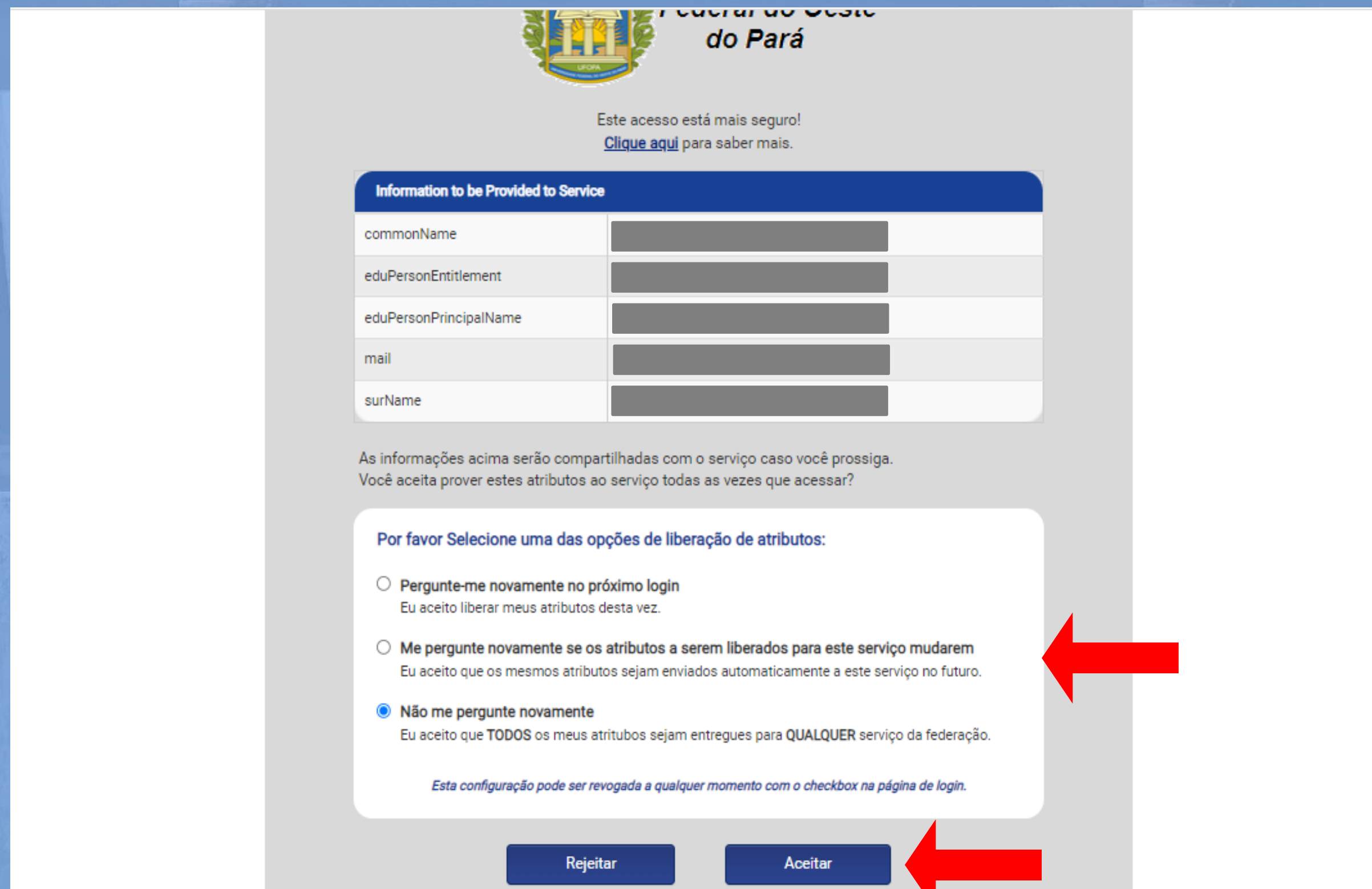


The screenshot shows the login interface for the Universidade Federal do Oeste do Pará. At the top, there is a dark blue header with the 'cafe' logo and the text 'comunidade acadêmica federada'. Below this is the university's crest and name. A security notice states 'Este acesso está mais seguro! Clique aqui para saber mais.' The login form consists of two input fields: 'Usuário' and 'Senha', with a red arrow pointing to the 'Senha' field. Below the fields are two checkboxes: 'Não salvar meu login' and 'Remover qualquer permissão previamente concedida dos meus atributos.' A dark blue 'Login' button is positioned below the checkboxes. At the bottom, there is a row of logos for RNP, Ministério da Defesa, Ministério da Cultura, Ministério da Saúde, Ministério da Educação, and Ministério da Ciência, Tecnologia, Inovações e Comunicações, along with the BRIL logo.

5. Na tela seguinte, você terá as informações do provedor do serviço, verifique se seus dados estão corretos.

Em seguida, selecione uma das opções de “liberação de atributos”.

Depois, clique em “**Aceitar**”.



The screenshot shows the login interface for the SIBI system. At the top, there is the logo of the Universidade Federal do Oeste do Pará. Below the logo, a message states: "Este acesso está mais seguro! Clique aqui para saber mais." The main part of the screen is a consent form titled "Information to be Provided to Service". This form contains a table with the following attributes and their corresponding input fields (all fields are currently empty):

Information to be Provided to Service	
commonName	<input type="text"/>
eduPersonEntitlement	<input type="text"/>
eduPersonPrincipalName	<input type="text"/>
mail	<input type="text"/>
surName	<input type="text"/>

Below the table, a message asks: "As informações acima serão compartilhadas com o serviço caso você prossiga. Você aceita prover estes atributos ao serviço todas as vezes que acessar?"

The form then presents three radio button options for attribute release:

- Pergunte-me novamente no próximo login
Eu aceito liberar meus atributos desta vez.
- Me pergunte novamente se os atributos a serem liberados para este serviço mudarem
Eu aceito que os mesmos atributos sejam enviados automaticamente a este serviço no futuro.
- Não me pergunte novamente
Eu aceito que TODOS os meus atributos sejam entregues para QUALQUER serviço da federação.

A note at the bottom of the options states: "Esta configuração pode ser revogada a qualquer momento com o checkbox na página de login."

At the bottom of the screen, there are two buttons: "Rejeitar" and "Aceitar". A red arrow points to the "Aceitar" button.



5. Caso seu usuário e senha estiverem corretos, você será redirecionado novamente ao Portal da CAPES no Perfil da sua Instituição – UFOPA.

Pronto! Agora você pode iniciar sua pesquisa em qualquer lugar fora da sua Instituição!

gov.br Ministério da Educação/CAPES

Órgãos do Governo Acesso à Informação Legislação Acessibilidade Entrar

CAPES .periodicos. Sobre Acervo Treinamentos Informativos Ajuda Meu espaço

Você está acessando esse portal por: UFOPA
Acesso CAFe

Olá. O que você está procurando?

Aqui você encontra conteúdo científico diversificado para deixar sua pesquisa ainda melhor.
Desde livros, normas técnicas, patentes e estatísticas até videos e áudios reunidos em um só lugar.
Saiba mais

Destaques

Semana Ciências da Saúde
TREINAMENTO ESPECIAL - ELSEVIER
Otimize suas pesquisas na Embase com o uso do Emtree
12 de maio das 14h às 15h50
.periodicos.



PARA MAIS INFORMAÇÕES, ENTRE EM CONTATO CONOSCO:

NOSSOS E-MAILS

Biblioteca da Unidade Tapajós – bib.tapajos@ufopa.edu.br

Biblioteca da Unidade Rondon – bib.rondon@ufopa.edu.br

Biblioteca do Campus Alenquer – bib.alenquer@ufopa.edu.br

Biblioteca do Campus Itaituba – bib.itaituba@ufopa.edu.br

Biblioteca do Campus Juruti – bib.juruti@ufopa.edu.br

Biblioteca do Campus Monte Alegre – bib.montealegre@ufopa.edu.br

Biblioteca do Campus Óbidos – bib.obidos@ufopa.edu.br

Biblioteca do Campus Oriximiná – bib.oriximina@ufopa.edu.br

FACEBOOK

[facebook.com/sibiufopa](https://www.facebook.com/sibiufopa)

INSTAGRAM

[@sibiufopa](https://www.instagram.com/sibiufopa)

SITE

<http://ufopa.edu.br/sibi/>

