



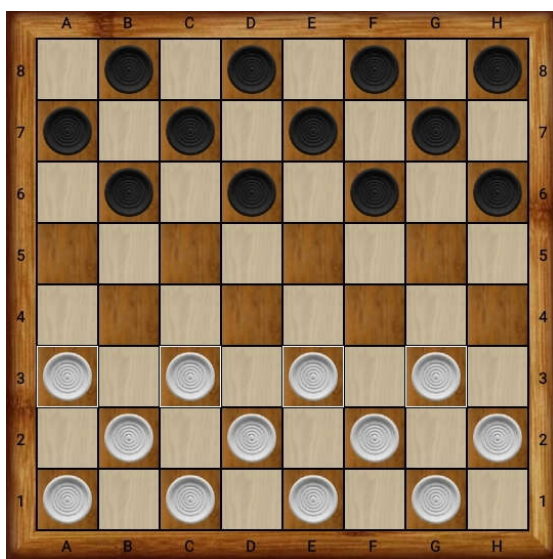
UNIVERSIDADE FEDERAL DO OESTE DO PARÁ
PRÓ-REITORIA DE GESTÃO DE PESSOAS - PROGES
COORDENAÇÃO DE ESPORTE E LAZER - CEL

1º TORNEIO DE DAMAS DA UFOPA 2023

TORNEIO SHMUEL

Data: 30/06/2023 - A partir das 09 horas

Regras brasileiras do jogo de damas



1. O tabuleiro será composto por 64 casas (8x8), **deve ser posicionado com a diagonal subindo da esquerda para direita**, e as peças são organizadas nas três primeiras fileiras em relação á cada jogador como mostra na imagem.
2. **O objetivo do jogo é capturar todas as peças adversárias ou imobilizar o adversário.** Se nenhum jogador conseguir o objetivo, a partida termina empatada.
3. **Cada peça só pode ser mexida na diagonal avançando apenas uma casa**, quando uma peça estiver de frente na mesma diagonal da peça adversária e não houver nenhuma peça na casa seguinte da mesma diagonal, a peça pode pular por cima da peça adversária ocupando a casa vazia, e após ocupar a casa vazia, o jogador deve remover do jogo a peça adversária, chamamos isso de “captura de peça”.
4. **A captura de peça pode ser feita com a mesma peça “pulando” por cima das outras peças adversárias que estiver com a casa vazia na diagonal seguinte.** Se houver mais de uma opção de captura de peça, pode escolher qualquer lado para capturar, **se entre essas opções tiver um lado que captura o maior número de peças, deve-se capturar pelo**

lado que captura mais peças. A captura durante o jogo é obrigatória.

5. **As peças só podem mexer para traz se for para capturar,** quando uma peça comum conseguir parar nas casas mais avançadas, essa peça vira “Dama”, **a Dama é a única peça do jogo que pode mexer livremente para traz, tem movimentos longos e pode andar por toda a diagonal se possível.** Não precisa estar de frente com a peça adversária para realizar a captura, basta estar na mesma diagonal da peça adversária que pode fazer a captura graças ao movimento longo que a Dama tem.
6. Chegando ao **fim da partida,** se sobrar apenas Damas no jogo, a partida terá pelo menos 20 lances para decidir se a partida terá um vencedor ou se empatará. **Se for executado o mesmo lance por cada jogador 3 vezes, a partida termina empatada.**

Santarém, 06/06/2023

A Coordenação do Torneio