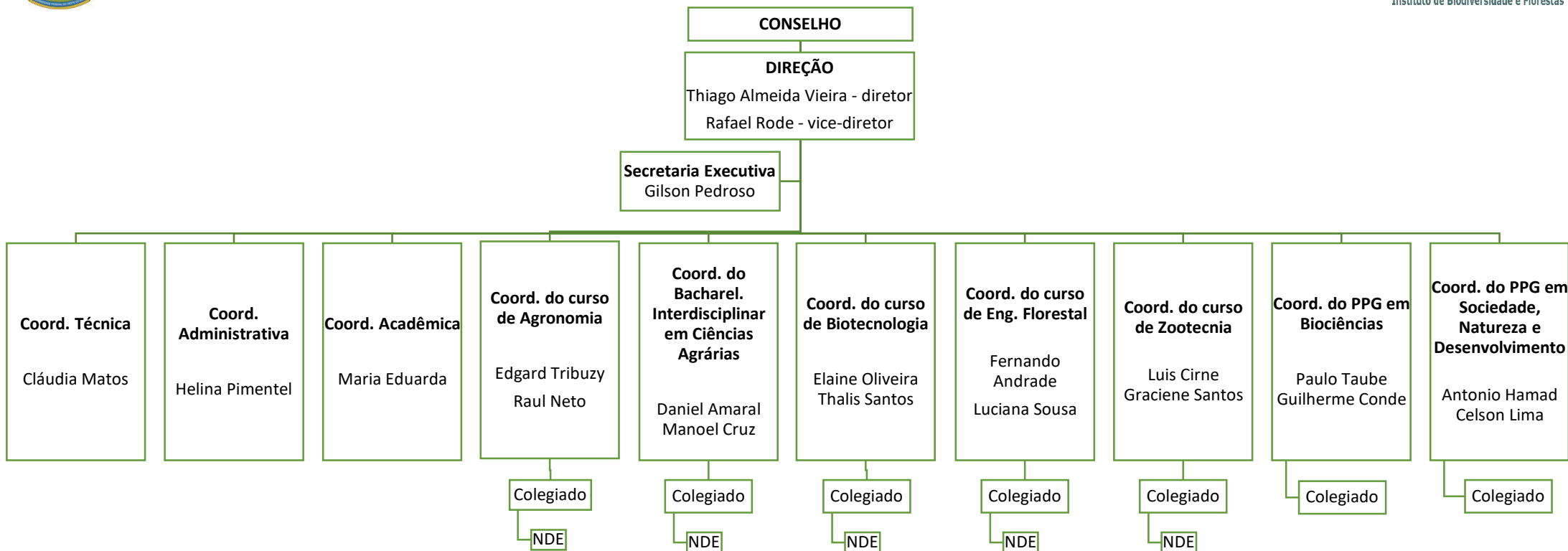




INSTITUTO DE BIODIVERSIDADE E FLORESTAS

Organograma geral

Atualizado em 03/01/2024



Organograma com Conselho da Unidade, Direção, Coordenadores(as) de subunidades administrativas e Coordenadores(as) e Vice-coordenadores(as) de cursos e programas;

A Secretaria Executiva é uma subunidade vinculada à Direção;

COORDENAÇÕES ADMINISTRATIVAS:

- 1 Coordenação Acadêmica
- 2 Coordenação Administrativa
- 3 Coordenação Técnica

COORDENAÇÕES DE CURSOS DE GRADUAÇÃO:

- 1 Coordenação do curso de Agronomia
- 2 Coordenação do curso de Biotecnologia
- 3 Coordenação do curso do Bacharelado Interdisciplinar em Ciências Agrárias
- 4 Coordenação do curso de Engenharia Florestal
- 5 Coordenação do curso de Zootecnia

COORDENAÇÕES DE CURSOS DE PÓS-GRADUAÇÃO:

- 1 Programa de Pós-graduação em Biociências
- 2 Programa de Pós-graduação em Sociedade, Natureza e Desenvolvimento