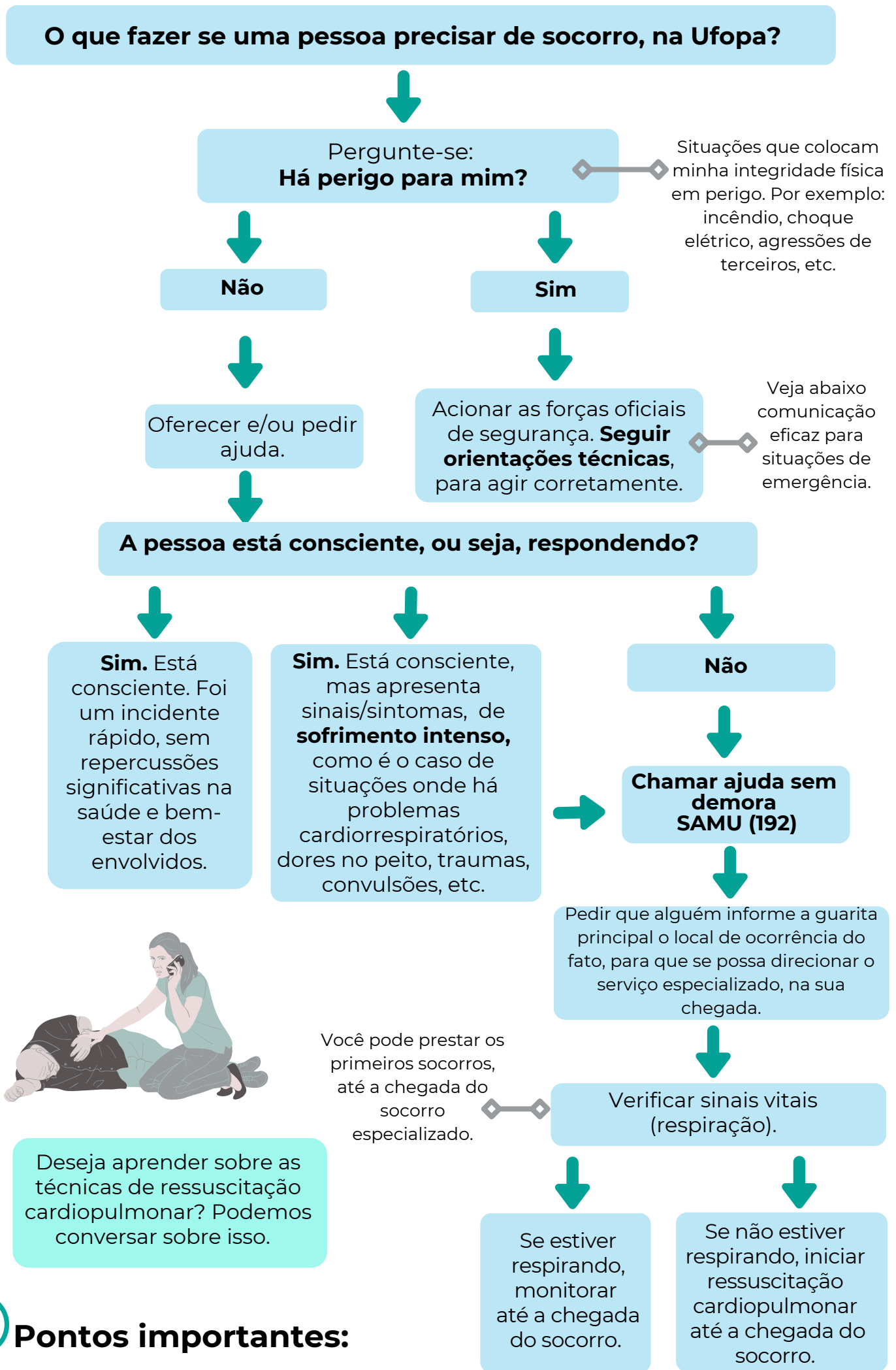
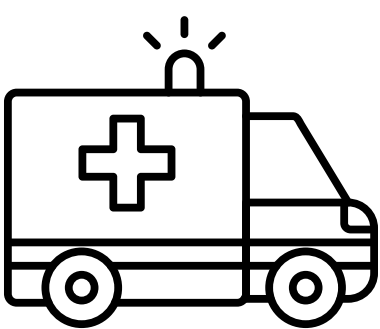


Fluxo de emergência - Prestação de primeiros socorros



Pontos importantes:

- Mantenha a calma,
- Não se coloque em perigo;
- Se tiver dificuldade, na prestação dos primeiros socorros, até a chegada do atendimento especializado, peça ajuda de membros da comunidade universitária, como: servidores em geral, estudantes, e setores/profissionais específicos, como: DSQV, Proges e ou agentes de portaria.



Não chame o SAMU, para situações como: vômito e diarreia, dor de dente, corte com pouco sangramento, entorses, febre prolongada, e dores crônicas, mas deve chamá-lo imediatamente quando perceber que há **indícios de gravidade**. Se o socorro for demorar, analise as possibilidades e os meios disponíveis mais benéficos frente a necessidade de socorro imediato!

Comunicação eficaz para situações de emergência:

Comunicação para situação de emergência:

1. Discar ambulância - 192 ou Polícia - 190 ou Defesa civil 199 (posteriormente, avisar chefia imediata e a DSQV e/ou Proges);
2. Identificar a área ou setor da Ufopa;
3. Dizer o nome de quem está passando a mensagem;
4. Dizer: "É uma emergência!"
5. Informar o tipo de acidente e/ou emergência; talvez o 5 ficasse melhor na
6. Informar se há vítima;
7. Informar o nome do produto envolvido, se souber;
8. Informar o local exato do acidente ou emergência por 2 vezes.