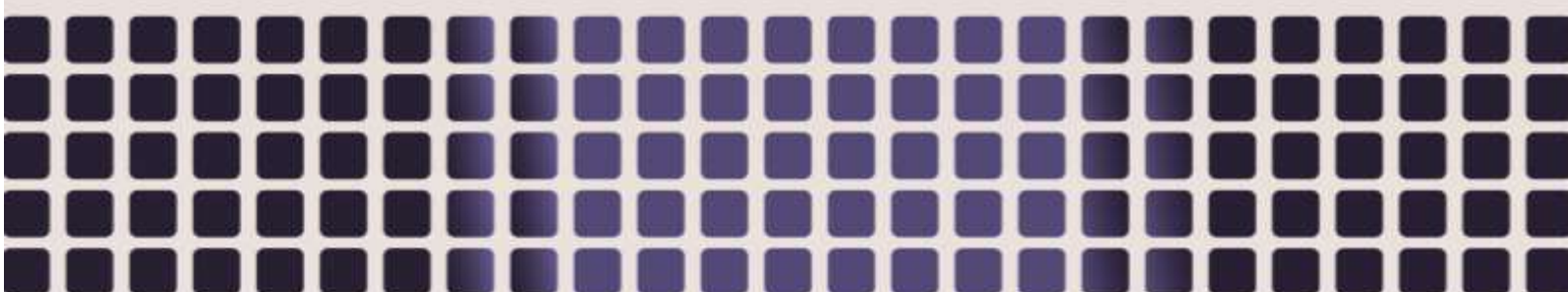


UNIVERSIDADE FEDERAL DO OESTE DO PARÁ

ANUÁRIO ESTATÍSTICO





Anuário Estatístico da Ufopa

Ano base 2013

Administração

Raimunda Nonata Monteiro

Reitora

Anselmo Alencar Colares

Vice-Reitor

Geany Cleide Carvalho Martins

Pró-Reitora de Administração

Thiago Almeida Vieira

Pró-Reitor da Cultura, Comunidade e Extensão

Maria de Fátima de Sousa Lima

Pró-Reitora de Ensino de Graduação

Izaura Cristina Nunes Pereira

Pró-Reitora de Gestão de Pessoas

Raimundo Valdomiro de Souza

Pró-Reitor de Gestão Estudantil

Edson Akira Asano

Pró-Reitor de Planejamento e Desenvolvimento Institucional

Sérgio de Melo

Pró-Reitor de Pesquisa, Pós-Graduação e Inovação Tecnológica

Coordenação

Pró-Reitoria de Planejamento e Desenvolvimento Institucional
Diretoria de Avaliação e Informações Institucionais
Coordenação de Informações Institucionais

Elaboração

José Leandro da Silva Correa
Ediclei dos Santos Oliveira

Diagramação e Capa

Ediclei dos Santos Oliveira

APRESENTAÇÃO

O Anuário Estatístico da Universidade Federal do Oeste do Pará (Ufopa), tem como base as informações do ano de 2013, é um documento institucional que sistematiza, consolida e dá publicidade as principais informações estatísticas da Ufopa, de modo a orientar os processos de gestão, portanto é um documento com fundamental importância para o direcionamento das ações da Ufopa.

Este anuário contempla informações referentes aos indicadores da graduação, pós-graduação, das atividades de pesquisa, extensão, do quadro de pessoal docente e técnico-administrativo, assim como as referentes à administração econômico-financeira, infraestrutura física e biblioteca.

A elaboração deste documento teve como base os Relatórios de Atividades de 2012 e 2013 apresentados pelas Unidades Acadêmicas, Administrativas e Órgãos Suplementares da Ufopa.

SUMÁRIO

LISTA DE TABELAS.....	8
LISTA DE GRÁFICO	11
LISTA DE SIGLAS.....	14
ORNOGRAMA DA UNIVERSIDADE FEDERAL DO OESTE DO PARÁ.....	15
1. INFORMAÇÕES E DADOS GERAIS	16
INFORMAÇÕES BÁSICAS	17
2. GESTÃO DE PESSOAS.....	21
2.1 Gasto com pessoal e ações em atenção a saúde do servidor	22
2.2 Docentes	26
2.3 Técnico-Administrativos	37
2.4 Capacitação	54
3. ATIVIDADES ACADÊMICAS	56
3.1 Ensino de Graduação.....	57
3.2 Ensino de Pós-Graduação.....	66
3.3 Programas e Projetos de Pesquisa	72
4. ADMINISTRAÇÃO ECONÔMICO-FINANCEIRA	80
5.INFRAESTRUTURA.....	84
5.1 Área Física.....	84
6. ÓRGÃOS SUPLEMENTARES	88
6.1 Biblioteca	89
6.2 Centro de Tecnologia da Informação e Comunicação.....	96
6.3 Comunicação.....	100
7. PRÁTICA JURÍDICA	104

LISTA DE TABELAS

1. INFORMAÇÕES E DADOS GERAIS

Tabela 1.1 - A Ufopa em Números - (2011/2013).	18
--	----

2. GESTÃO DE PESSOAS

2.1 Gasto com pessoal e ações em atenção a saúde do servidor

Tabela 2.1.1 - Quantitativo de Pessoal por Situação em Folha de Pagamento Mensal - (2013).....	23
Tabela 2.1.2 - Evolução Mensal da Folha de Pagamento - (2013).....	24
Tabela 2.1.3 - Ações de Atenção à Saúde do Servidor – (2013).	25

2.2 Docentes

Tabela 2.2.1 - Evolução de Docentes Ativos Permanentes por Titulação – (2011/2013).	27
Tabela 2.2.2 - Evolução de Docentes Ativos Permanentes por Classe – (2011 a 2013).	27
Tabela 2.2.3 - Docentes ativos Efetivos do Ensino Superior por Unidade, Classe e Titulação - (2013).	28
Tabela 2.2.4 - Docentes Ativos Permanentes por Faixa Etária e Titulação - (2013).....	30
Tabela 2.2.5 - Distribuição de Docentes Ativos por Unidade, Titulação e Regime de trabalho - (2013).	31
Tabela 2.2.6 - Docentes Ativos do Ensino Superior por Titulação e Regime Trabalho - (2013).	32
Tabela 2.2.7 - Evolução de Docentes Ativos, por Regime de Trabalho - (2011 a 2013).	33
Tabela 2.2.8 - Edital de Concurso Público Carreira Docente - (2013).....	34
Tabela 2.2.9 - Nomeação de Docentes por Unidade - (2013).	35
Tabela 2.2.10 - Contratação de Docentes Temporários por Unidade - (2013).	35
Tabela 2.2.11 - Quantidade de Progressão Docente por Mês e Tipo de Concessão - (2013).....	36

2.3 Técnico-Administrativos

Tabela 2.3.1 - Evolução do Número de Técnico-Administrativos por Classe - (2011 a 2013).....	38
Tabela 2.3.2 - Evolução do Número de Técnico-Administrativos por Titulação - (2011 a 2013).	39
Tabela 2.3.3 - Evolução do Número de Técnico-Administrativos por Classe e Sexo - (2011 a 2013).	40
Tabela 2.3.4 - Técnico-Administrativos Ativos por Unidade, Classe e Titulação - (2013).....	41
Tabela 2.3.5 - Técnico-Administrativos Ativos por Titulação, Classe e Sexo - (2013).	45
Tabela 2.3.6 - Técnico-Administrativos por unidade, Classe e Sexo - (2013).....	45
Tabela 2.3.7 - Número de Técnico-Administrativos Nomeados por Classe e Sexo - (2011 a 2013).	48
Tabela 2.3.8 - Técnico-Administrativos Ativos por Ingresso, Qualificação e Sexo - (2013).....	49
Tabela 2.3.9 - Quantidade de Progressão de Técnico-Administrativos por Mês e Tipo de Concessão - (2013).	50
Tabela 2.3.10 - Edital de Concurso Público para Técnico-Administrativos - (2013).	51
Tabela 2.3.11 - Nomeação de Técnico-Administrativos por Unidade e Cargo - (2013).....	53

2.4 Capacitação

Tabela 2.4.1 - Número de Turmas, Inscritos, Selecionados nos Cursos de Capacitação por Mês - (2013).	55
Tabela 2.4.2 - Resumo da Capacitação de Servidores – (2013).....	55

3. ATIVIDADES ACADÊMICAS

3.1 Ensino de Graduação

Tabela 3.1.1 - Evolução Discente na Graduação - (2011/2013).....	58
Tabela 3.1.2 - Alunos de Graduação Matriculados /Não Matriculados/ Desvinculados/ Concluintes nos Cursos por Semestre - (2013).	59
Tabela 3.1.3 - Alunos Matriculados na Área Básica de Ingresso (ABI) - (2013).	61
Tabela 3.1.4 - Processo Seletivo à Mobilidade Acadêmica Interna - (2013).	62
Tabela 3.1.5 - Processo Seletivo à Mobilidade Acadêmica Externa - (2013).	63
Tabela 3.1.6 - Quantidade de Diplomados na Graduação por Instituto/ curso e por sexo em 2013 .	64
Tabela 3.1.7 - Números de Bolsas e Bolsistas Atendidos pelo Programa Bolsa Permanência - (2011/2013).....	625
Tabela 3.1.8 - Tipos de Bolsas Concedidas a Aluno da Graduação – (2011/2013).....	625

3.2 Ensino de Pós-Graduação

Tabela 3.2.1 - Evolução do Número de Cursos Stricto Sensu - (2011 a 2013).....	67
Tabela 3.2.2 - Número de Vagas ofertadas nos Programas de Pós-Graduação Stricto 67	67
Tabela 3.2.3 - Número na Pós-Graduação - (2013).....	68
Tabela 3.2.4 - Evolução do número de Alunos Matriculados nos Cursos Lato Sensu - (2011 a 2013).	69
Tabela 3.2.5 - Número de Cursos de Pós-Graduação Stricto Sensu por Área de Conhecimento e Nível - (2011 a 2013).	70
Tabela 3.2.6 - Cursos e Alunos Matriculados na Pós-Graduação - (2013).	71
Tabela 3.2.7 - Número de Bolsas de Mestrado e Doutorado por Programa, Agência de Fomento - (2013).	71

3.3 Programas e Projetos de Pesquisa

Tabela 3.3.1 – Projetos de Pesquisa por Unidade Acadêmica.....	73
Tabela 3.3.2 - Número de Alunos de Iniciação Científica por Programa e Área de Conhecimento - 2013).....	74
Tabela 3.3.3 - Bolsistas dos Programas PIBIC por Institutos, Cursos e Órgão Formento (2013).....	75
Tabela 3.3.4 - Distribuição de bolsas do Programa de Iniciação.....	77
Tabela 3.3.5 - Número de Bolsas de Mestrado e Doutorado por Programa, Agência de Fomento - (2013).....	78
Tabela 3.3.6 - Bolsas de Pesquisa por Unidade Acadêmicas - (2013).....	79

4. ADMINISTRAÇÃO ECONÔMICO-FINANCEIRA

Tabela 4.1 - Orçamento Aprovado - (2013).	81
Tabela 4.2 - Execução por Grupo de Despesa - (2013).....	82
Tabela 4.3 - Execução por Modalidade de Licitação - (2013).	83

5. INFRAESTRUTURA

5.1 Área Física

Tabela 5.1.1 - Área Construída e não Construída - (2013).....	85
Tabela 5.1.2 - Implementação do Espaço Físico - (2013).....	85
Tabela 5.1.3 - Projetos e Obras - (2013).	86
Tabela 5.1.4 - Estrutura de Acessibilidade Arquitetônica ou Física das Unidades Administrativas -	

(2013).....	86
Tabela 5.1.5 - Estrutura de Acessibilidade Arquitetônica ou Física das Unidades Administrativas - (2013).....	87
Tabela 5.1.6 - Instalações da UFOPA - (2013).....	87

6. ÓRGÃOS SUPLEMENTARES

6.1 Biblioteca

Tabela 6.1.1 - Número de Bibliotecas do SIBI/ UFOPA/ POR Campi - (2013).....	90
Tabela 6.1.2 - Área Física das Bibliotecas Universitárias - (2010).....	90
Tabela 6.1.3 - Acervo Geral das Bibliotecas - (2013).....	91
Tabela 6.1.4 - Tipo de Material do Acervo Geral por Biblioteca/Campi - (2013).....	93
Tabela 6.1.5 - Consultas e Empréstimos por Categoria de Usuários e Biblioteca Central e Setoriais - (2013).....	94
Tabela 6.1. 6 – Circulação Registrada no Sistema de Bibliotecas – 2013.	95

6.2 Centro de Tecnologia da Informação e Comunicação

Tabela 6.2.1 - Número de Chamados Aberto por Setor - (2013).....	97
Tabela 6.2.2 - Número de Chamados Aberto por Atendimento - (2013).	99

6.3 Comunicação

Tabela 6.3.1 - Quantidades de Publicações e visualizações na Página (UFOPA - comunica).	101
Tabela 6.3.2 - Número de Solicitação de Entrevista Atendida pela Imprensa - (2013).	103

7. PRÁTICA JURÍDICA

Tabela 7.1 - Número de Ações Realizadas no Núcleo de Prática Jurídica, por Tipo de Atendimento - (2011 - 2013).....	105
Tabela 7.2 - Andamentos dos Processos nas Varas Especiais das Relações de Consumo - (2013).....	106

LISTA DE GRÁFICO

1. INFORMAÇÕES E DADOS GERAIS

Gráfico 1.1 - Evolução de Discentes – (2011/2013)	19
Gráfico 1.2 - Evolução de docentes e técnico-administrativos - (2011/2013)	20
Gráfico 1.3 - Evolução dos Discentes na Graduação - (2011/2013)	20

2. GESTÃO DE PESSOAS

2.1. DESENVOLVIMENTO E GESTÃO DE PESSOAL

Gráfico 2.1.1 - Quantitativo de Pessoal por Situação em Folha de Pagamento - (2013)	23
Gráfico 2.1.2 - Evolução Mensal da Folha de Pagamento	24

2.2 Docentes

Gráfico 2.2.1 - Evolução de Docentes por Titulação – (2011/2013).....	27
Gráfico 2.2.2 - Evolução de Docentes Ativos Permanentes por Classe – (2011/ 2013)	27
Gráfico 2.2.3 - Docentes Ativos dos Institutos.....	29
Gráfico 2.2.4 - Docentes Ativos por Classe	29
Gráfico 2.2.5 - Docentes ativos Permanentes por Faixa Etária e Titulação	30
Gráfico 2.2.6 - Docentes por Titulação	30
Gráfico 2.2.7 - Distribuição de Docentes Ativos por Unidade.....	31
Gráfico 2.2.8 - Docentes por Titulação e Regime Trabalho.....	32
Gráfico 2.2.9 - Evolução de Docentes Ativos, por Regime de Trabalho - (2011/2013)	33
Gráfico 2.2.10 - Nomeação de Docentes por Unidade.....	35
Gráfico 2.2.11 - Contratação de Docentes Temporários por Unidade.....	35
Gráfico 2.2.12 - Percentual de Progressão Docente por Tipo de Concessão	36

2.3 Técnico-Administrativos

Gráfico 2.3.1 - Evolução do Número de Técnico-Administrativos por Classe.....	38
Gráfico 2.3.2 - Evolução do Número de Técnico-Administrativos por Titulação	39
Gráfico 2.3.3 - Evolução dos Técnico-Administrativos por Sexo – (2012/2013).....	40
Gráfico 2.3.4 - Número de Técnico-Administrativos por Instituto.....	43
Gráfico 2.3.5 - Técnico-Administrativos Ativos por Unidades Administrativas	43
Gráfico 2.3.6 - Técnico-Administrativos Ativos por Órgãos Suplementares.....	43
Gráfico 2.3.7 Técnico-administrativos ativos por titulação	44
Gráfico 2.3.8 - Técnico-Administrativos por Classe e Sexo.....	44
Gráfico 2.3.9 - Técnico-Administrativo Lotados nos Centros por Sexo.....	47
Gráfico 2.3.10 - Percentual de Técnico-Administrativo por Unidade de Lotação.....	47
Gráfico 2.3.11 - Evolução dos Técnico-Administrativos Nomeados por Sexo	48
Gráfico 2.3.12 - Técnico-Administrativos Ingressante por Sexo.....	49
Gráfico 2.3.13 - Percentual de Progressão Técnico-Administrativo por tipo de Concessão	50

3. ATIVIDADES ACADÊMICAS

3.1 Ensino de Graduação

Gráfico 3.1.1 - Evolução de Discentes Matriculados e Concluintes na Graduação - (2011/2013)....	58
Gráfico 3.1.2 - Evolução Candidatos / Vagas - 2011/2013	58
Gráfico 3.1.3 - Alunos de Graduação Matriculados /Não Matriculados/ Desvinculados/ Concluintes	

nos Cursos por Semestre - (2013).....	60
Gráfico 3.1.4 - Percentual de Alunos Matriculados por gênero - (2013).....	60
Gráfico 3.1.5 - Alunos do PARFOR Matriculados.....	61
Gráfico 3.1.6 - Alunos Matriculados na Área Básica de Ingresso (ABI).....	61
Gráfico 3.1.7 - Número de Alunos que Mudaram de Curso pelo Processo de Mobilidade Acadêmica Interna.....	62
Gráfico 3.1.8 - Mobilidade Acadêmica Externa.....	63
Gráfico 3.1.9 - Diplomados na Graduação por Instituto.....	64
Gráfico 3.1.10 - Quantidade de Diplomados na Graduação por Curso.....	64

3.2 Ensino de Pós-Graduação

Gráfico 3.2.1 - Evolução do número de cursos Strito Sensu - (2012/2013).....	67
Gráfico 3.2.2 - Evolução do Número de Alunos Matriculados nos Cursos Lato Sensu por Área de Conhecimento - (2011/2013).....	69

3.3 Programas e Projetos de Pesquisa

Gráfico 3.3.1 - Números de Projetos de Pesquisa/ Números de Participantes.....	73
Gráfico 3.3.2 - Bolsistas de Iniciação Científica por Programa.....	74
Gráfico 3.3.3 - Bolsistas de Iniciação Científica por Área de Conhecimentos.....	74
Gráfico 3.3.4 - Número de Bolsista do Programa PIBIC por Órgão de Fomento e Institutos.....	76
Gráfico 3.3.5 - Número de Bolsista do Programa PIBIC por Institutos.....	77
Gráfico 3.3.6 - Distribuição de bolsas do Programa de Iniciação Científica.....	77
Gráfico 3.3.7 - Percentual de Bolsas de Mestrado e Doutorado por Agência de Fomento.....	78
Gráfico 3.3.8 - Percentual de Bolsas de Pesquisa por Institutos.....	79

4. ADMINISTRAÇÃO ECONÔMICO-FINANCEIRA

Gráfico 4.1 - Percentual de Execução por Grupo de Despesa.....	82
Gráfico 4.2 - Execução por Modalidade de Licitação.....	83

5. INFRAESTRUTURA

5.1 Área Física

Gráfico 5.1.1 - Área Construída em (m ²).....	85
---	----

6. ÓRGÃOS SUPLEMENTARES

6.1 Biblioteca

Gráfico 6.1.1 - Percentual da Área Física das Bibliotecas da UFOPA.....	90
Gráfico 6.1.2 - Percentual de Títulos das Bibliotecas.....	92
Gráfico 6.1.3 - Percentual de Exemplares das Bibliotecas.....	92
Gráfico 6.1.4 - Tipo de Material do Acervo Geral das Bibliotecas.....	93
Gráfico 6.1.5 - Consultas e Empréstimos na Biblioteca Central e Setoriais.....	94
Gráfico 6.1.6 - Percentual de Consulta Presencial na Biblioteca Central e Presencial.....	94
Gráfico 6.1.7 - Circulação Registrada no Sistema de Bibliotecas.....	95

6.2 Centro de Tecnologia da Informação e Comunicação

Gráfico 6.2.1 - Número de chamados por Unidade Acadêmicas.....	98
Gráfico 6.2.2 - Número de chamados por Unidade.....	98
Gráfico 6.2.3 - Número de chamados aberto por Atendimento.....	99

6.3 Comunicação

Gráfico 6.3.1 - Quantidades de Publicações Mensais.....	101
---	-----

Gráfico 6.3.2 - Quantidades de visualização na Página (UFOPA-comunica).....	102
Gráfico 6.3.3 - Número de Solicitação de Entrevista Atendida pela Imprensa.....	103

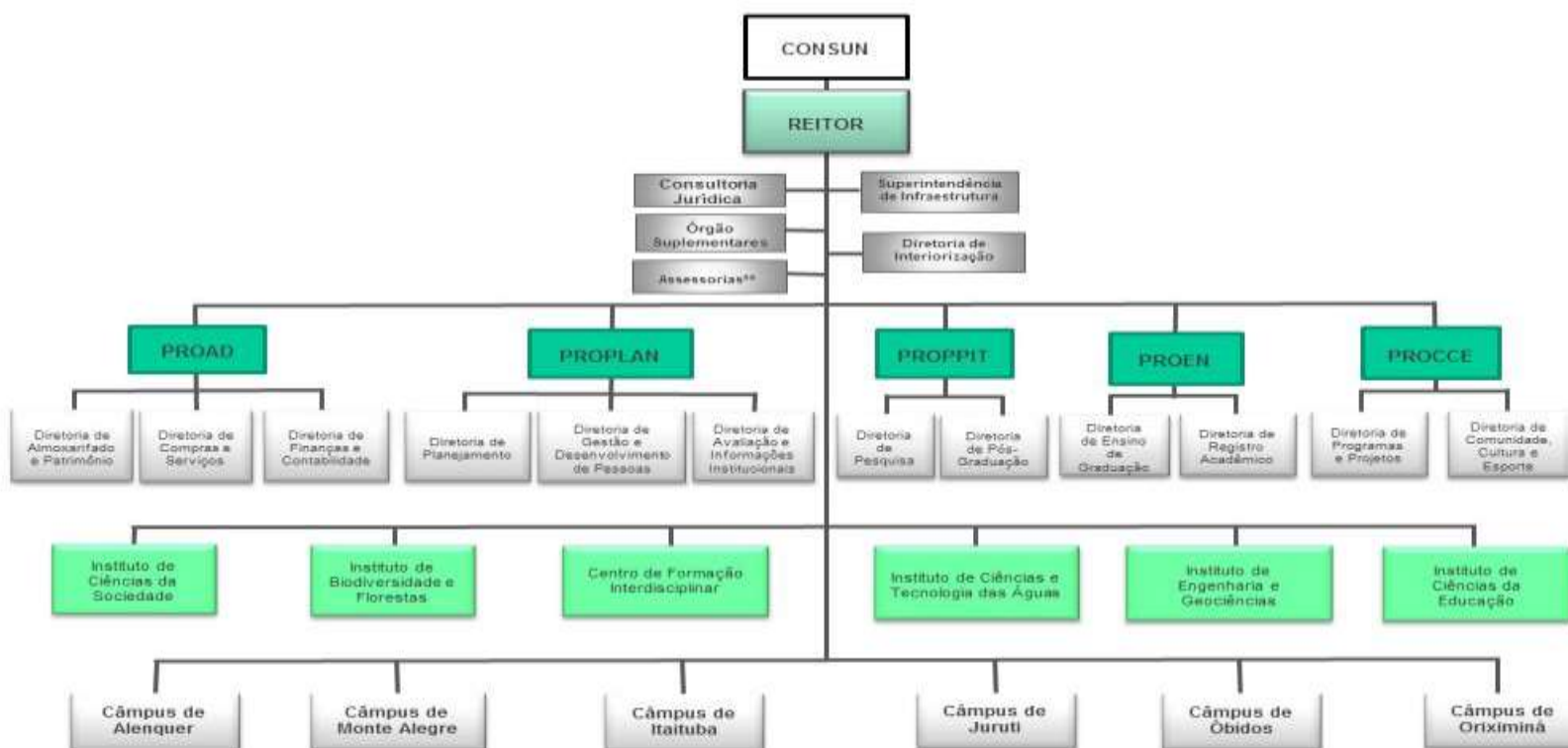
7. PRÁTICA JURÍDICA

Gráfico 7.1 - Evolução do Atendimento do NPJ - (2011/2013).....	104
Gráfico 7.2 - Andamentos dos Processos nas Varas Especiais das Relações de Consumo.....	106

LISTA DE SIGLAS

CDD – Coordenação de Desempenho e Desenvolvimento
CFI – Centro de Formação Interdisciplinar
CSQV – Coordenação de Saúde e Qualidade de Vida
Ctic – Centro de Tecnologia da Informação e Comunicação
DGDP – Diretoria de Gestão e Desenvolvimento de Pessoa
Ibef – Instituto de Biodiversidade e Florestas
Iced – Instituto de Ciências da Educação
ICS – Instituto de Ciências da Sociedade
ICTA – Instituto de Ciências e Tecnologia das Águas
IEG – Instituto de Engenharia e Geociências
NPJ - Núcleo de Prática Jurídica
Proad – Pró-Reitoria de Administração
Proce – Pró- Reitoria da Cultura, Comunidade e Extensão
Proen – Pró-Reitoria de Ensino de Graduação
Progep – Pró-Reitoria de Gestão de Pessoal
Proges – Pró-Reitoria de Gestão Estudantil
Proplan – Pró-Reitoria de Planejamento e Desenvolvimento Institucional
Proppit – Pró-Reitoria de Pesquisa, Pós-Graduação e Inovação Tecnológica
Siafi – Sistema Integrado de Administração Financeira
Siape – Sistema Integrado de Administração de Recursos Humanos
Sibi – Sistema de Biblioteca da Ufopa
Sigi – Sistema Integrado de Gestão da Informação
Sinfra – Superintendência de Infraestrutura
Ufopa – Universidade Federal do Oeste do Pará

Organograma da Universidade Federal do Oeste do Pará



***Órgão Suplementares:** Auditoria Interna (FG1), Centro de Tecnologia da Informação e Comunicação (CD4), Coordenação de Bibliotecas (FG1), Coordenação de Comunicação (FG1) e Coordenação de Arquivo (FG1).

****Assessorias:** Assessoria Especial, Assessoria Especial/Jurídico, Assessoria para Assuntos Internacionais (CD4).

1. INFORMAÇÕES E DADOS GERAIS

INFORMAÇÕES BÁSICAS

Criada pela lei nº 12.085, de novembro de 2009, a Universidade Federal do Oeste do Pará – Ufopa é a primeira Instituição Federal de ensino superior com sede num dos pontos mais estratégicos da Amazônia, o município de Santarém, a terceira maior cidade paraense. A criação da Ufopa faz parte do programa de expansão das universidades federais, e é fruto de um acordo de cooperação técnica firmado entre o Ministério da Educação – MEC e a Universidade Federal do Pará – UFPA, no qual se prevê a ampliação do ensino superior na Região Amazônica.

A Ufopa surgiu da incorporação do Câmpus de Santarém e da Unidade de Oriximiná da UFPA e da Unidade Descentralizada Tapajós da Universidade Federal Rural da Amazônia – Ufra, que mantinham atividades na região oeste paraense. Em Santarém, a Ufopa mantém suas atividades em três Unidades: Rondon, localizada no bairro Caranazal (antigas instalações da UFPA); Tapajós, localizada no bairro Salé; e Amazônia, localizada no bairro de Fátima.

A Ufopa tem como Missão “Produzir e socializar conhecimentos, contribuindo para a cidadania, inovação e desenvolvimento na Amazônia”. Sua visão é ‘Ser referência na formação interdisciplinar para integrar sociedade, natureza e desenvolvimento’ e seu Valores são: Respeito; Pluralismo; Responsabilidade Social e Ambiental; Transparência; Identidade Institucional; Interdisciplinaridade; Lealdade; Profissionalismo; Inclusão e; Ética.

Em seu Plano de Desenvolvimento Institucional 2012-2016, a Ufopa apresenta seu Mapa Estratégico baseado nas seguintes perspectivas:

- Sociedade: essa perspectiva agrupa os desafios ligados diretamente às entregas da organização para a sociedade, no cumprimento de sua missão. São os resultados gerados pela instituição, a partir de seus esforços;
- Processos: reúne os objetivos para os quais a organização deve ter excelência para gerar os resultados institucionais. Os elementos dessa perspectiva apontam para desafios de primeira ordem, ou seja, quais atividades finalísticas da Ufopa devem ser realizadas com excelência. Além disso, são elencados desafios de segunda ordem, ou seja, quais as principais atividades meio devem ser desenvolvidas para contribuir com as atividades finalísticas;
- Pessoas e Infraestrutura: envolve os desafios que a organização deverá superar para ter excelência em suas atividades internas. Ou seja, como devem ser desenvolvidas as pessoas, suas competências e atendidas suas necessidades; e quais são os desafios de tecnologia para suportar as atividades prioritárias da Universidade.
- Orçamento: reúne os desafios alinhados à garantia financeira para que a organização cumpra adequadamente suas atividades.

O Anuário Estatístico 2014, assim como os demais documentos que consolidam as informações oficiais da Instituição, tem grande relevância no direcionamento das ações da Ufopa para a consecução de sua missão institucional e o alcance de sua visão de futuro.

Tabela 1.1 - A Ufopa em Números - (2011/2013).

	2011	2012	2013
Componetes Institucionais			
Câmpus	7	7	7
Unidades Acadêmicas	6	6	6
Cursos de Graduação	-	26	47
Unidades Presenciais (cursos Parfor)	7	7	7
Ensino de Graduação			
Vagas Ofertadas	1.200	1.200	1.200
Processo Seletivo via Enem – Candidatos Inscritos	17.000	16.725	16.611
Processo Seletivo – Mobilidade Acadêmica Interna (Vagas Ofertadas)	-	207	1.215
Processo Seletivo – Mobilidade Acadêmica Externa (Vagas Ofertadas)	-	196	125
Processo Seletivo Especial – Indígenas (Vagas ofertadas)	12	50	65
Alunos Ingressantes	1.200	1.200	1.254
Alunos Matriculados	2.420	3.160	5.991
Alunos Formados	268	52	225
Ensino de Pós-Graduação			
Número de Cursos			
Especialização	-	8	8
Mestrado	2	3	5
Doutorado	0	2	2
Alunos Matriculados			
Especialização	552	995	646
Mestrado	70	78	142
Doutorado	0	20	32
Alunos Formados			
Especialização	-	353	369
Mestrado	7	29	46
Doutorado	0	0	0
Pesquisa			
Projetos	-	-	65
Publicações	-	-	214
Bibliotecas			
Bibliotecas	-	3	3
Acervo das Bibliotecas (Exemplares)	-	50.583	64.688
Empréstimos/Ano	-	19.445	36.802
Usuários Cadastrados/Ano	-	2.940	3.038
Empréstimo	-	19.445	36.802
Recursos Humanos			
Componentes Institucionais	447	569	594
Docentes	219	264	268
Técnico-Administrativos	228	305	326
Indicadores de Desempenho			
Docentes com Graduação	2	1	1
Docentes com Especialização	8	8	7
Docentes com Mestrado	123	127	122
Docentes com Doutorado	86	128	138
Docentes com Dedicção Exclusiva	212	259	260

Tabela 1.1 - A Ufopa em Números - (2011/2013).

(continuação)

	2011	2012	2013
Outros Indicadores			
Índice de Qualificação Docente (IQCD)	3,73	3,94	4,03
Taxa de Sucesso na Graduação (TSG)	28,66	18,84	19,72
Aluno Tempo Integral/Professor Equivalente	9,82	6,94	9,15
Número de Alunos na Pós-graduação em Tempo Integral (APGTI)	58,00	138,00	206,00
Grau de Participação Estudantil (GPE)	0,92	0,55	0,77
Conceito Capes/MEC para a Pós-Graduação	3	3	3,25
Taxa de Sucesso na Graduação (TSG)	28,66	18,84	19,72
Total de Alunos Regularmente Matriculados na Graduação (AG)	2.263,00	3.054,50	2.995,00
Grau de Envolvimento Discente com Pós-Graduação (CEPG)	0,01	0,02	0,03

Fonte: Relatório de Atividades do SIGI/UFOPA – 2012/ 2013, Relatório de Gestão 2011

Tabela 1.2 - Evolução da População Universitária – (2011/2013).

Ano	Discentes			Docentes	Técnicos - Administrativo	Total
	Graduação	Pós-Graduação	Especialização			
2011	1.859	70	582	219	228	2.958
2012	3.160	98	995	264	305	4.822
2013	5.991	174	646	268	326	7.405

Fonte: Relatório de Atividades do Sigi/Ufopa – 2012/2013 e Relatório de Gestão 2011.

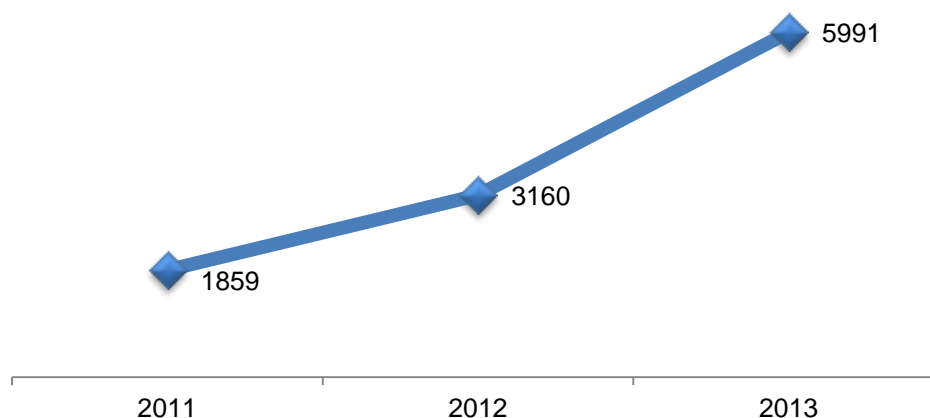


Gráfico 1.1 - Evolução de Discentes – (2011/2013)

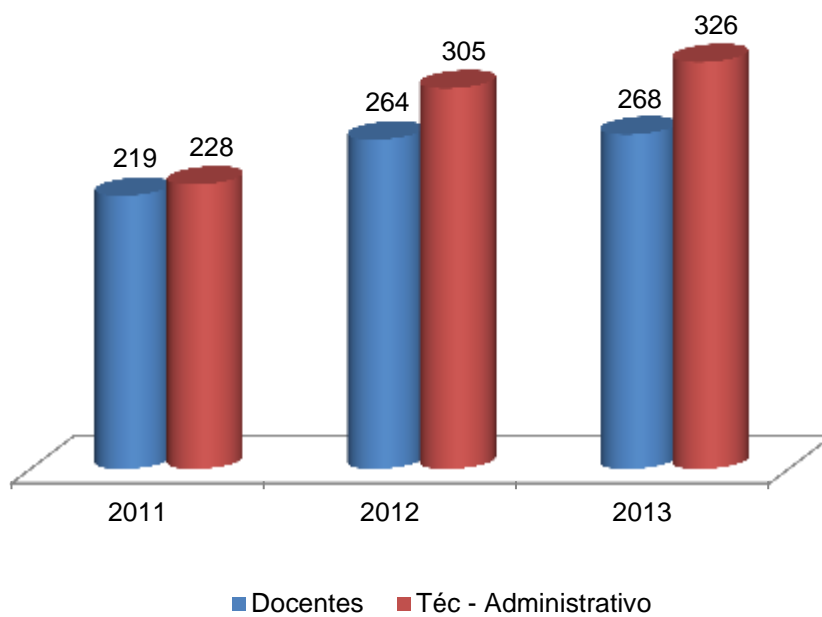


Gráfico 1.2 - Evolução de Docentes e Técnico-Administrativos - (2011/2013).

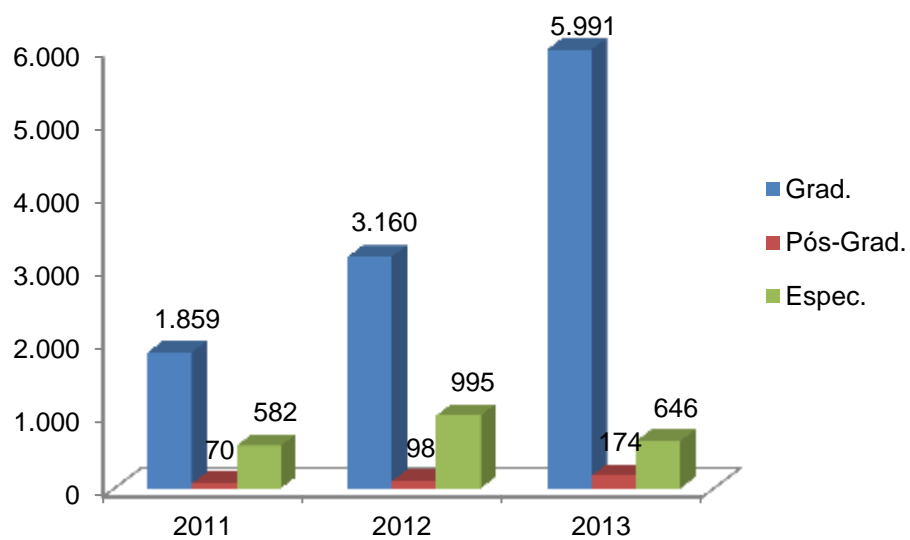
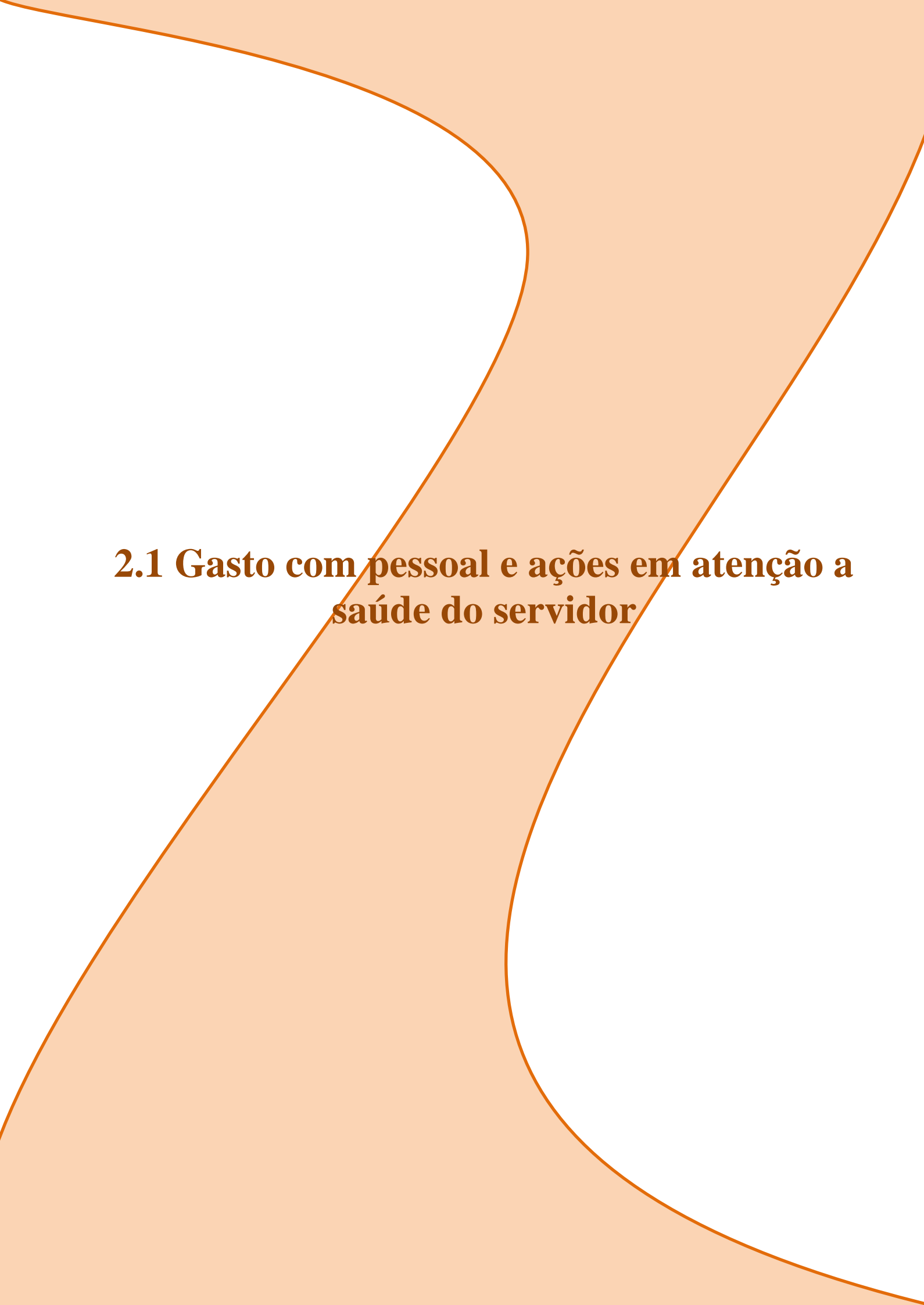


Gráfico 1.3 - Evolução dos Discentes na Graduação - (2011/2013).

2. GESTÃO DE PESSOAS



2.1 Gasto com pessoal e ações em atenção a saúde do servidor

Tabela 2.1.1 - Quantitativo de Pessoal por Situação em Folha de Pagamento Mensal - (2013).

Situação	Mês de Pagamento											
	Janeiro	Fevereiro	Março	Abril	Mai	Junho	Julho	Agosto	Setembro	Outubro	Novembro	Dezembro
Contrato Temporário - CDT	2	2	2	2	2	2	2	2	2	2	5	15
Celetista - CLT	0	0	0	0		0	0	0	0	0	0	0
Ativo	564	572	574	579	577	577	576	581	580	581	576	577
Requisitado - REQ	3	3	5	5	6	6	6	6	6	6	5	5
Nomeado Cargo Comissão - CD	8	8	7	7	7	8	7	7	6	5	5	5
Cedido	0	0	0	0	0	0	1	3	4	4	4	4
Excedente de Lotação - Exc.Lot.	0	0	0		0	0	0	0	0	0	0	0
Exerc.Descent.Carreira	1	1	1	1	1	1	1	1	1	1	1	1
Exercício Provisório	1	0	0	0	2	2	2	2	2	2	2	2
Estagiário	93	93	108	130	130	129	126	130	131	155	157	154
Médico Residente - MR	0	0	0	0		0	0	0	0	0	0	0
Aposentado	6	6	7	7	8	9	9	9	9	9	10	10
Beneficiário Pensão	4	4	4	4	4	4	4	4	4	4	6	6
Total Geral	682	689	708	735	737	738	734	745	745	769	771	779

Fonte: DGDP/Siape, 2013

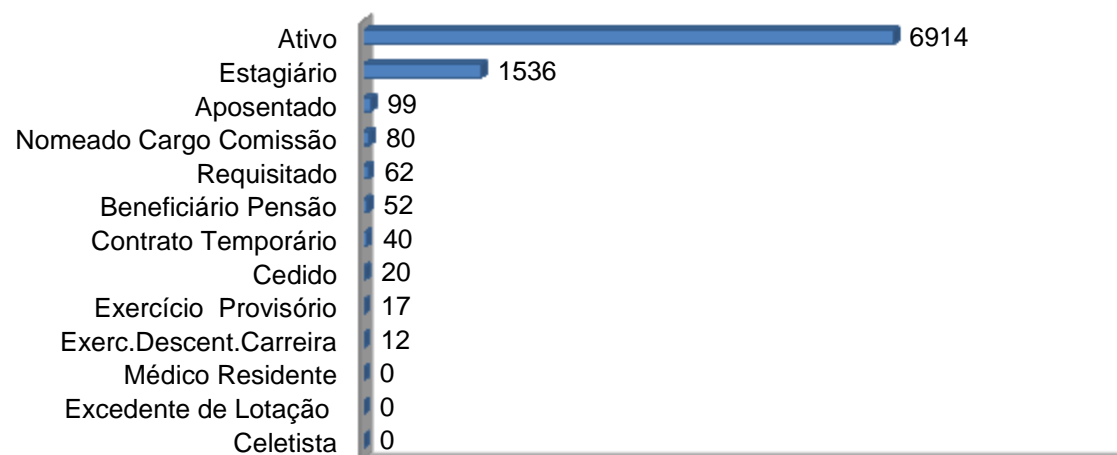


Gráfico 2.1.1 - Quantitativo de Pessoal por Situação em Folha de Pagamento - (2013).

Tabela 2.1.2 - Evolução Mensal da Folha de Pagamento - (2013).

Mês	Ano 2013
Janeiro	3.334.648,14
Fevereiro	3.293.880,05
Março	3.626.057,92
Abril	3.739.314,69
Maio	3.822.924,94
Junho	5.075.785,03
Julho	3.691.191,47
Agosto	3.840.642,36
Setembro	3.820.693,33
Outubro	3.765.965,36
Novembro	7.130.910,68
Dezembro	4.285.796,22
Total	49.427.810,19

Fonte: DGDP/Siape, 2013

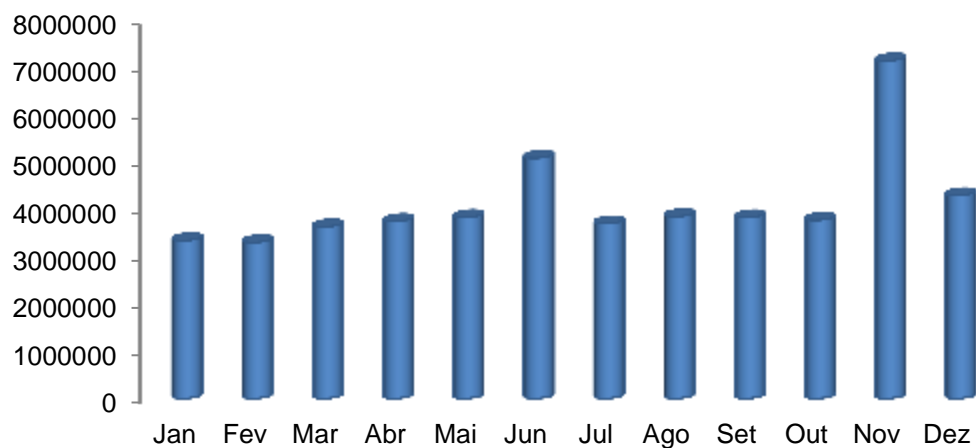


Gráfico 2.1.2 - Evolução Mensal da Folha de Pagamento.

Tabela 2.1.3 - Ações de Atenção à Saúde do Servidor – (2013).

Natureza do Atendimento	Docentes	Técnicos	Quantidade Pessoas Atendidas
Atendimentos Realizados pela Perícia Médica			
Exame Médico Admissional	27	39	66
Licença Gestante	4	8	12
Licença Maternidade	4	8	12
Prorrogação de Licença Maternidade	4	7	11
Licença Saúde	13	38	51
Licença por Motivo de Doença em Pessoa da Família	7	6	13
Registro Administrativo no SIASS (Atestados)	3	45	48
Saúde Suplementar			
Cadastro/Inclusão de Dependentes	29	65	94
Atualização de Plano	1	0	1
Ressarcimento Retroativo	44	65	109
Atendimento em Enfermagem			
Verificação de PA;(Teste de glicemia capilar)	-	-	118
Campanhas de Vacinação			
Evento do Dia do Trabalhador (Hepatite B, dT FA, TV influenza)	-	-	98
Vacinação - Campanha Dezembro ((Hepatite B, FA)	-	-	42
Número de Pessoas Atendidas na Assistência Psicossocial			
Atendimento/Acolhimentos da Psicologia	-	-	32
Total Geral			707

Fonte: CSQV/Ufopa

2.2 Docentes

Tabela 2.2.1 - Evolução de Docentes Ativos Permanentes por Titulação – (2011/2013).

Ano	Graduado	Especialista	Mestre	Doutor	Total
2011	2	8	123	86	219
2012	1	8	127	128	264
2013	1	7	122	138	268

Fonte: DGDP, Relatório de Gestão 2011/2012

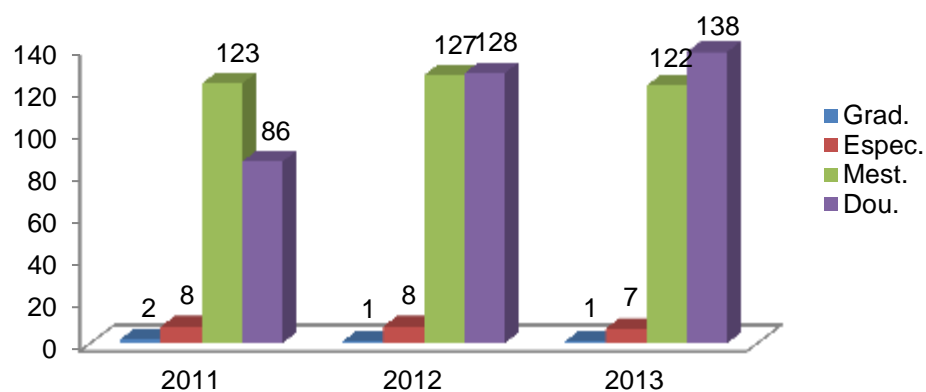


Gráfico 2.2.1 - Evolução de Docentes por Titulação – (2011/2013)

Tabela 2.2.2 - Evolução de Docentes Ativos Permanentes por Classe – (2011 a 2013).

Ano	D	Auxiliar	Assistente	Adjunto	Associado	Titular*	Total
2011	-	-	-	-	-	-	219
2012	5	0	121	130	7	1	264
2013	5	5	109	140	8	1	268

Fonte: Relatório de Gestão 2011/Relatório de Atividades 2012/2013

(*) Professor visitante

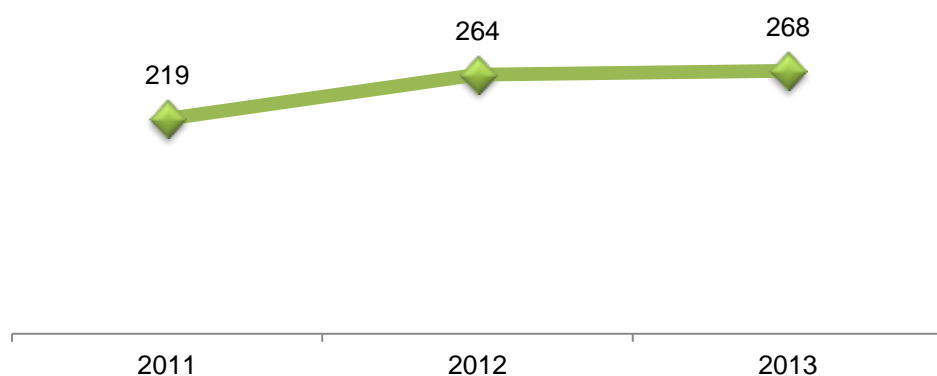


Gráfico 2.2.2 - Evolução de Docentes Ativos Permanentes por Classe – (2011/ 2013).

Tabela 2.2.3 - Docentes ativos do Ensino Superior por Unidade, Classe e Titulação - (2013).

Unidades	Classe/Titulação													Total
	D			Asso ciado	Adjunto			Assistente			Auxiliar		Titular*	
	Esp/a perf.	Mest	Dout.	Dout.	Esp/a perf.	Mest	Dout.	Grad.	Esp/a perf.	Mest.	Mest.	Dout.	Dout.	
CFI	0	0	1	1	0	0	16	0	0	13	0	0	0	31
IBEF	0	0	0	1	0	0	33	0	0	9	0	1	0	44
ICED	0	1	0	2	1	11	31	1	2	41	3	0	0	93
ICS	0	0	0	1	1	0	11	0	1	21	0	0	0	35
ICTA	0	1	0	0	0	0	17	0	0	7	0	0	0	25
IEG	0	0	0	1	0	1	15	0	0	14	0	1	0	32
Total nas Unidades Acadêmicas	0	2	1	6	2	12	123	1	3	105	3	2	0	260
Alenquer	0	0	0	0	0	0	0	0	0	0	0	0	0	0
Itaituba	0	0	0	0	0	0	0	0	0	0	0	0	0	0
Juruti	0	0	0	0	0	0	0	0	0	0	0	0	0	0
Monte Alegre	0	0	0	0	0	0	0	0	0	0	0	0	0	0
Óbidos	0	0	0	0	0	0	0	0	0	0	0	0	0	0
Oriximina	0	0	0	1	0	0	1	0	0	0	0	0	0	2
Total nos Câmpus fora de sede	0	0	0	1	0	0	1	0	0	0	0	0	0	2
Proad	0	0	0	0	0	0	0	0	0	0	0	0	0	0
Proen	0	0	0	0	0	0	0	0	0	0	0	0	0	0
Procce	0	0	0	0	0	0	1	0	0	0	0	0	0	1
Proplan	0	0	0	0	0	0	0	0	0	0	0	0	0	0
Proppit	0	0	0	1	0	0	1	0	0	0	0	0	1	3
Total Unidades Administrativas	0	0	0	1	0	0	2	0	0	0	0	0	1	4
Diretorias	2	0	0	0	0	0	0	0	0	0	0	0	0	2
Total nas Diretorias	2	0	0	0	0	0	0	0	0	0	0	0	0	2
Total Geral	2	2	1	8	2	12	126	1	3	105	3	2	1	268

Fonte: DGDP

(*) Professor visitante

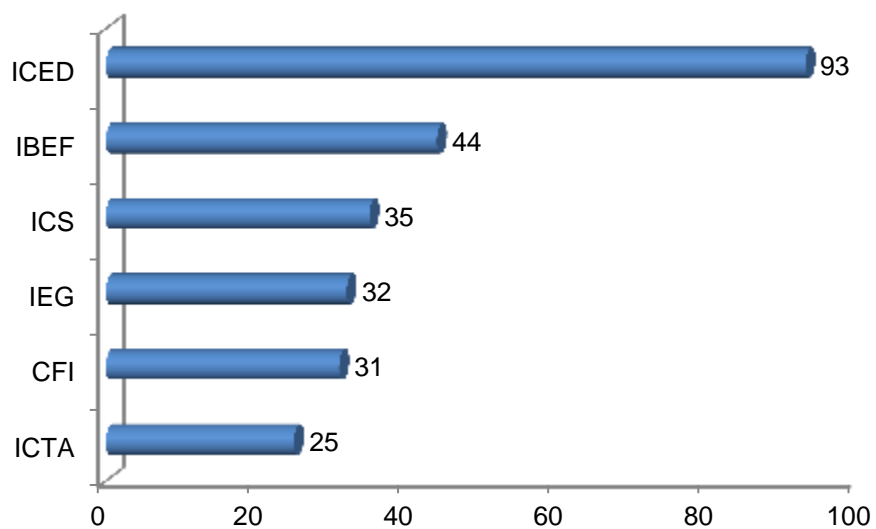


Gráfico 2.2.3 - Docentes Ativos dos Institutos.

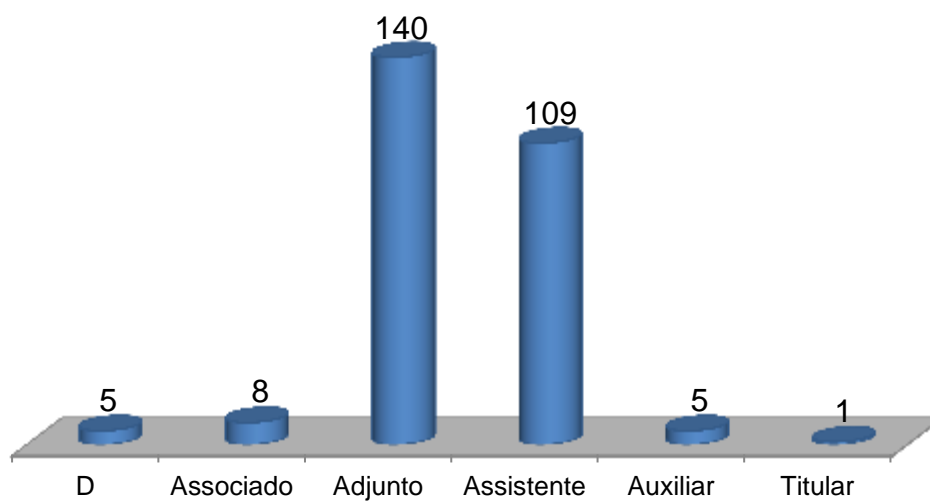


Gráfico 2.2.4 - Docentes Ativos por Classe.

Tabela 2.2.4 - Docentes Ativos Permanentes por Faixa Etária e Titulação - (2013).

Faixa Etária	Titulação				Total
	Graduado	Especialista	Mestre	Dout./Pós Dout.	
21-25	0	0	0	1	1
26-30	0	0	14	9	23
31-35	0	0	31	21	52
36-40	0	0	22	33	55
41-45	0	1	22	37	60
46-50	0	4	15	14	33
51-55	0	1	8	13	22
56-60	1	0	10	6	17
61-65	0	1	0	3	4
66-70	0	0	0	1	1
Total	1	7	122	138	268

Fonte: DGDP.

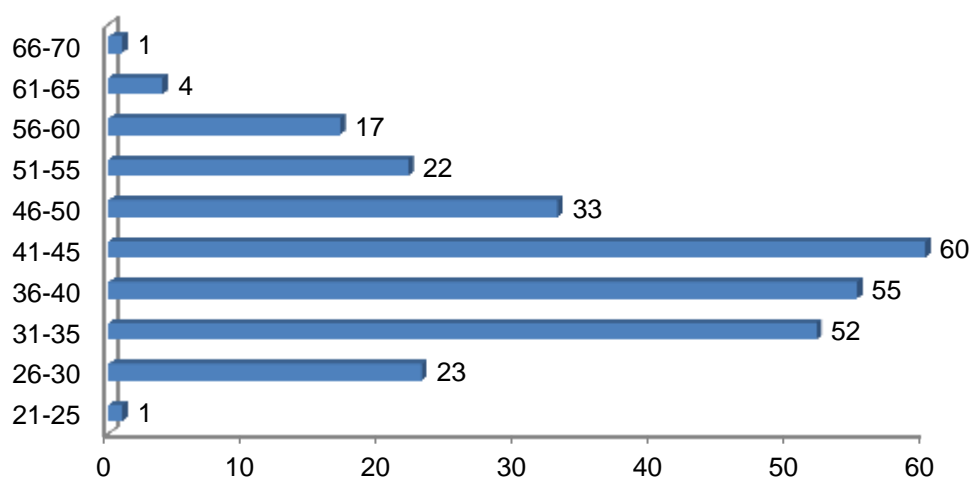


Gráfico 2.2.5 - Docentes ativos Permanentes por Faixa Etária e Titulação.

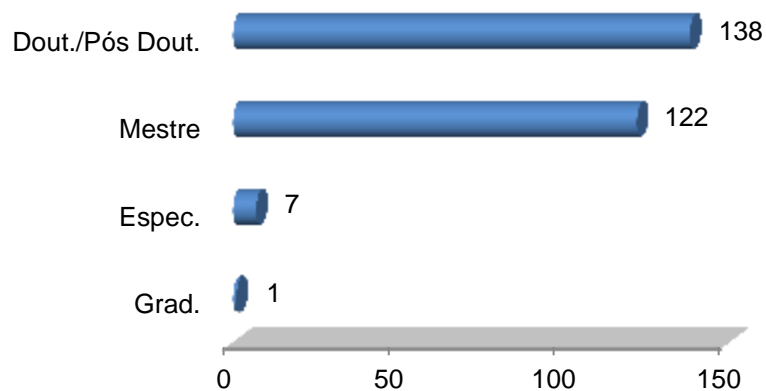


Gráfico 2.2.6 - Docentes por Titulação.

Tabela 2.2.5 - Distribuição de Docentes Ativos por Unidade, Titulação e Regime de trabalho - (2013).

Unidades	Titulação																		Total
	D*			Associado			Adjunto			Assistente			Auxiliar			Titular*			
	20	40	DE	20	40	DE	20	40	DE	20	40	DE	20	40	DE	20	40	DE	
CFI	0	0	1	0	0	1	0	0	16	0	0	13	0	0	0	0	0	0	31
IBEF	0	0	0	0	0	1	0	0	33	0	0	9	0	0	1	0	0	0	44
ICED	0	0	1	0	0	2	1	0	42	0	0	44	0	0	3	0	0	0	93
ICS	0	0	0	1	0	0	1	0	11	0	5	17	0	0	0	0	0	0	35
ICTA	0	0	1	0	0	0	0	0	17	0	0	7	0	0	0	0	0	0	25
IEG	0	0	0	0	0	1	0	0	16	0	0	14	0	0	1	0	0	0	32
Oriximina	0	0	0	0	1	0		1	0	0	0	0	0	0	0	0	0	0	2
Procce	0	0	0	0	0	0	0	0	1	0	0	0	0	0	0	0	0	0	1
Proppit	0	0	0	0	0	1	0	0	1	0	0	0	0	0	0	0	0	1	3
Diretorias	0	0	2	0	0	0	0	0	0	0	0	0	0	0	0	0	0	0	2
Total Unidades	0	0	5	1	1	6	2	1	137	0	5	104	0	0	5	0	0	1	268

Fonte: DGDP.

(*) Professor visitante.

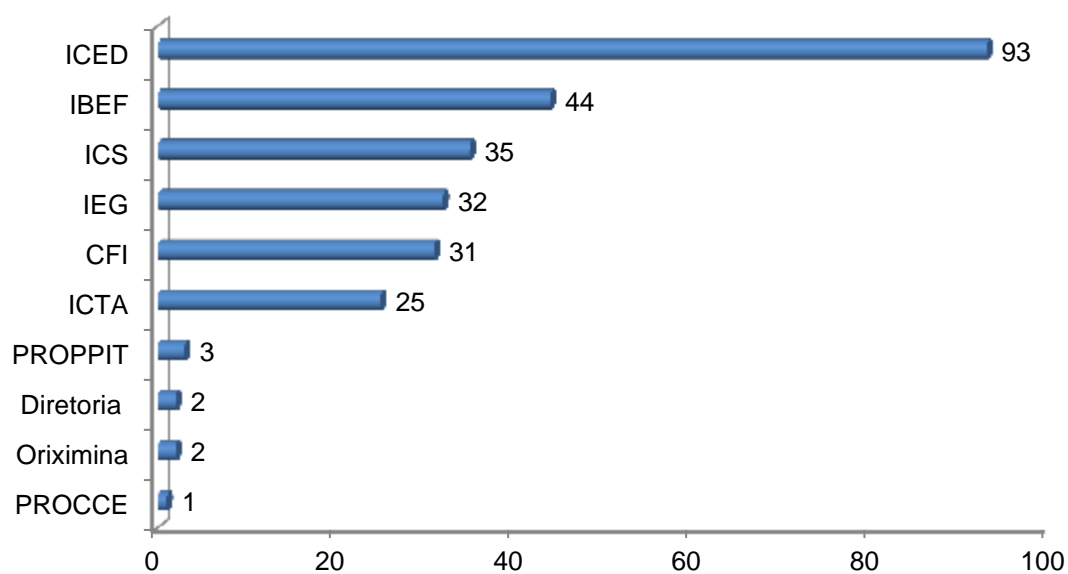


Gráfico 2.2.7 - Distribuição de Docentes Ativos por Unidade

Tabela 2.2.6 - Docentes Ativos por Titulação e Regime Trabalho - (2013).

Regime de Trabalho	Titulação				Total
	Grad.	Esp/aperf	Mestre	Dout/Pós-Doutor	
20 Horas	0	0	1	2	3
40 Horas	0	0	5	0	5
DE	1	7	116	136	260
Total	1	7	122	138	268

Fonte: DGDP.

Incluídos docentes cedidos e temporários.

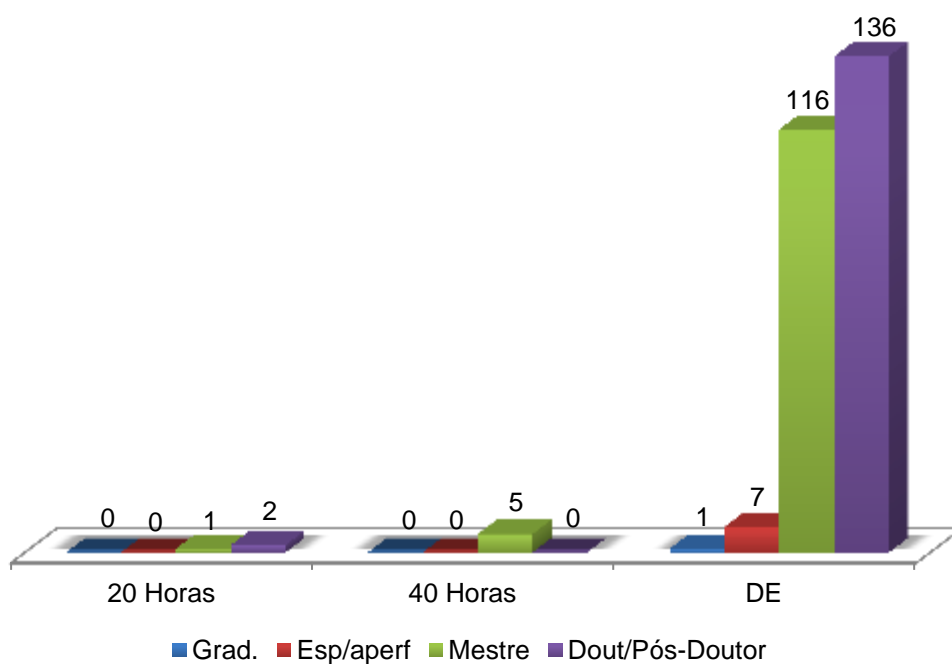


Gráfico 2.2.8 - Docentes por Titulação e Regime Trabalho

Tabela 2.2.7 - Evolução de Docentes Ativos, por Regime de Trabalho - (2011 a 2013).

Ano	20	40	DE	Total
2011	2	5	212	219
2012	2	5	259	266
2013	3	5	260	268

Fonte: DGDP, Relatório de Gestão 2011 e Relatório de Atividades 2012/2013.

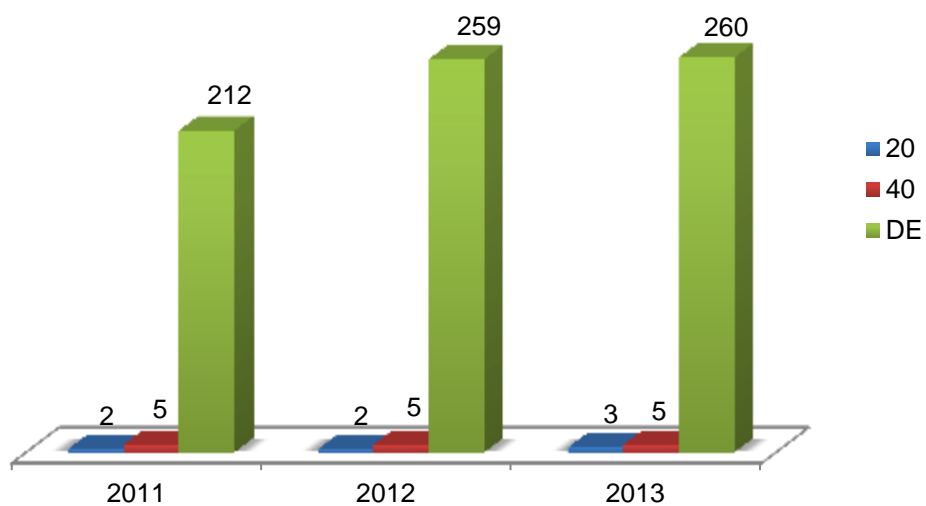


Gráfico 2.2.9 - Evolução de Docentes Ativos, por Regime de Trabalho - (2011/2013).

Tabela 2.2.8 - Edital de Concurso Público Carreira Docente - (2013).

Edital	Unidade	Campus	Classe	Regime	Tema	Vagas
Edital nº 01	CFI	Santarém	Substituto	40 horas	Sociedade, Natureza e Desenvolvimento	1
	IBEF	Santarém	Substituto	40 horas	Biologia Celular	1
					Botânica	1
					Engenharia Agrícola	1
					Mensuração e Manejo Florestal	1
					Microbiologia	1
					Química	1
					Topografia e Desenho Técnico	1
	ICED	Santarém	Substituto	40 horas	Língua Inglesa	1
	ICS	Santarém	Substituto	40 horas	Arqueologia	1
Direitos Humanos, Civil, Empresarial e Financeiro					1	
Direitos Humanos e Prática Jurídica					1	
História Econômica					1	
IEG	Santarém	Substituto	40 horas	Engenharia	1	
				Engenharia de Software	2	
				Sistemas Térmicos	1	
Total Geral						17

Fonte: DOU nº 213, seção 3 de 1 de novembro de 2013_Edital 1/2013.

Tabela 2.2.9 - Nomeação de Docentes por Unidade (2013).

Unidade	Quantidade
CFI	1
IBEF	3
ICED	5
IEG	2
Total	11

Fonte: Siape.

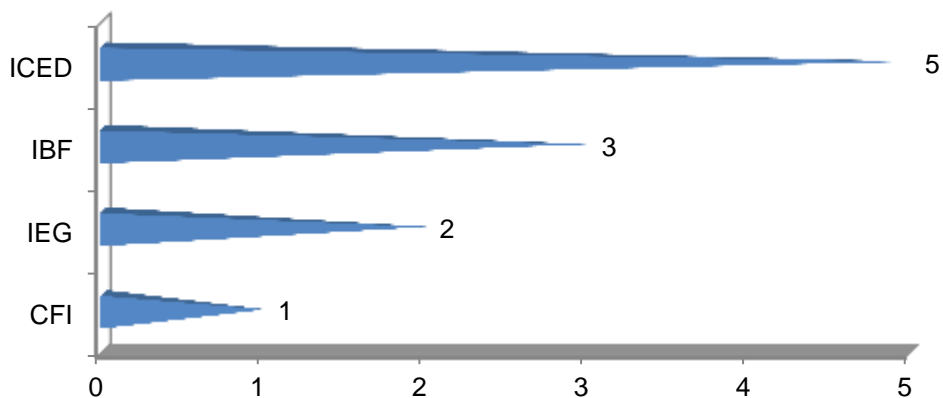


Gráfico 2.2.10 - Nomeação de Docentes por Unidade

Tabela 2.2.10 - Contratação de Docentes Temporários por Unidade (2013)

Unidade	Quantidade
CFI	1
IBEF	4
ICED	6
IEG	2
Total Geral	13

Fonte: Siape.

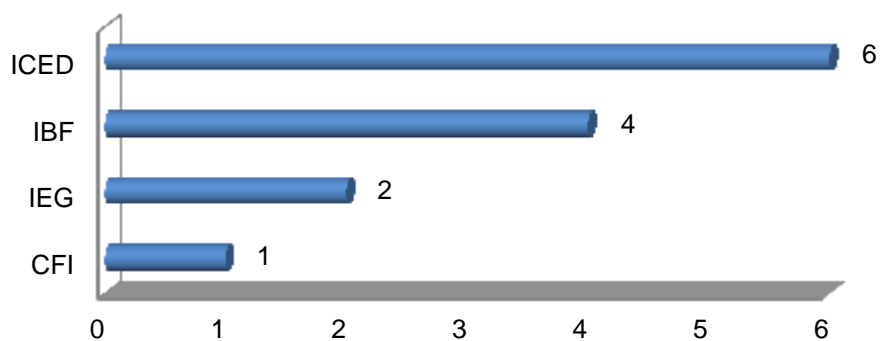


Gráfico 2.2.11 - Contratação de Docentes Temporários por Unidade.

Tabela 2.2.11 - Quantidade de Progressão Docentes por Mês e Tipo de Concessão (2013).

Mês	Progressão por Desempenho	Progressão por Titulação	Incentivo Funcional
janeiro	3	2	0
fevereiro	0	1	0
março	2	0	0
abril	2	0	0
maio	4	1	0
junho	2	0	0
julho	6	1	3
agosto	27	0	0
setembro	0	0	0
outubro	0	0	0
novembro	4	0	0
dezembro	6	0	4
Total	56	5	7

Fonte: CDD/Ufopa.

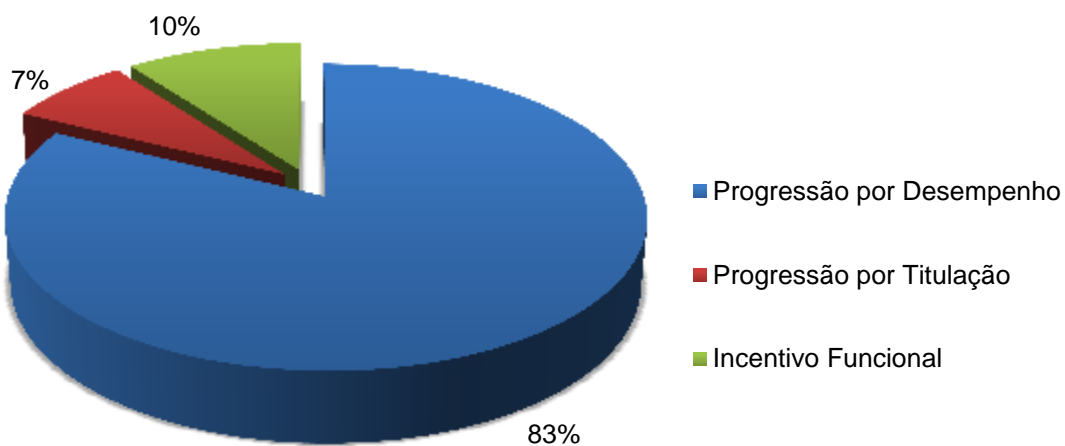


Gráfico 2.2.12 - Percentual de Progressão Docentes por Tipo de Concessão (2013).



2.3 Técnico-Administrativos

Tabela 2.3.1 - Evolução do Número de Técnico-Administrativos por Classe - (2011 a 2013).

Ano	Classe					Total
	A	B	C	D	E	
2011	1	17	7	117	86	228
2012	0	17	6	158	124	305
2013	0	14	6	165	141	326

Fonte: Relatório de Gestão - 2011/DGDP

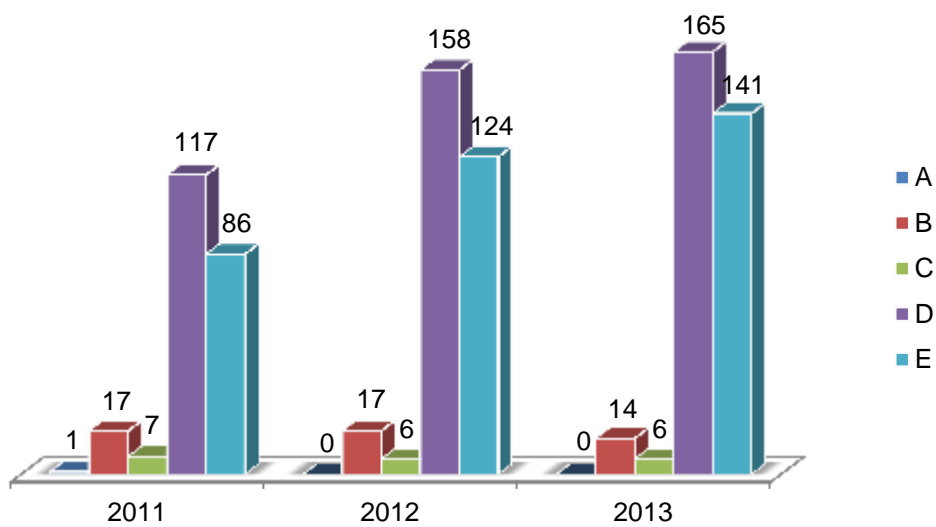


Gráfico 2.3.1 - Evolução do Número de Técnico-Administrativos por Classe.

Tabela 2.3. 2 - Evolução do Número de Técnico-Administrativos por Titulação - (2011 a 2013).

Ano	Ensino Fundamental(*)	Ensino Médio	Graduação	Especialização	Mestre	Doutor	Total
2011	21	47	97	52	11	0	228
2012	17	76	99	99	14	0	305
2013	14	69	110	118	14	1	326

Fonte: Relatório de Gestão - 2011/ DGDP

(*) Incluídos Técnicos com Ensino Fundamental Incompleto.

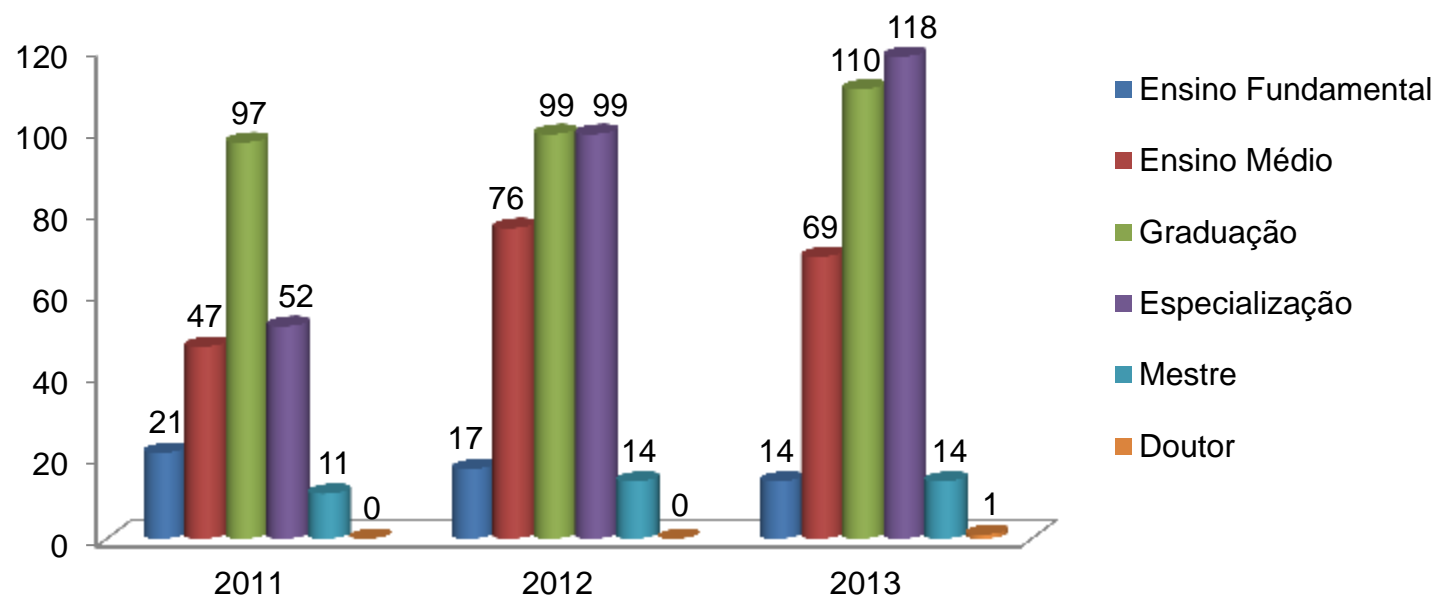


Gráfico 2.3.2 - Evolução do Número de Técnico-Administrativos por Titulação

Tabela 2.3.3 - Evolução do Número de Técnico-Administrativos por Classe e Sexo - (2011 a 2013).

Classe	Ano - 2011			Ano - 2012			Ano - 2013			Total Geral
	Fem.	Masc.	Total	Fem.	Masc.	Total	Fem.	Masc.	Total	
B*	-	-	18	4	13	17	2	12	14	49
C	-	-	7	2	4	6	2	4	6	19
D	-	-	117	75	83	158	82	83	165	440
E	-	-	86	70	54	124	77	64	141	351
Total Geral	-	-	228	151	154	305	163	163	326	859

Fonte: Relatório de Gestão - 2011/DGDP

(*) Incluídos 1 Técnicos de Classe A.

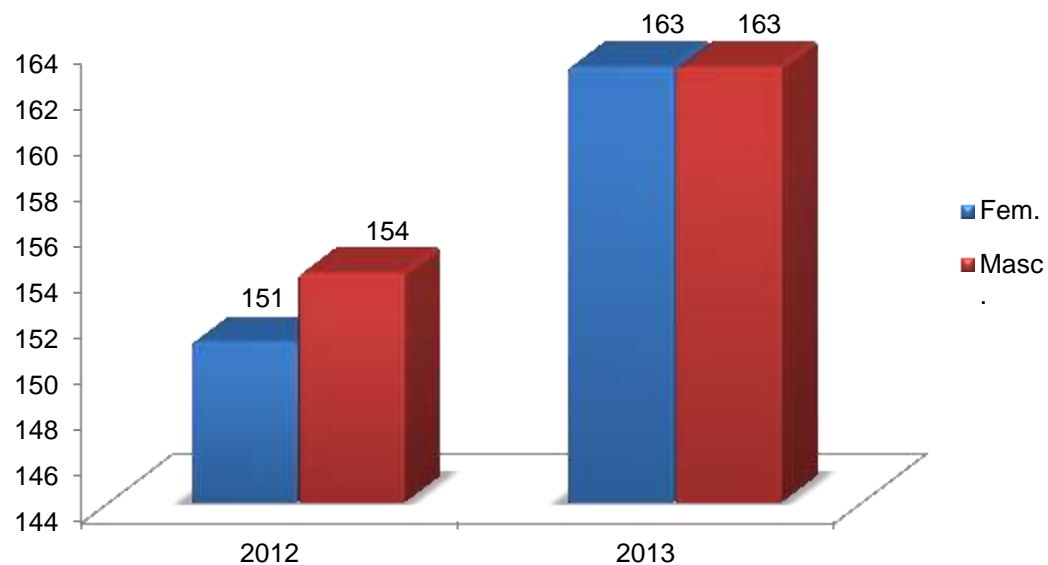


Gráfico 2.3.3 - Evolução dos Técnico-Administrativos por Sexo – (2012/2013).

Tabela 2.3.4 - Técnico-Administrativos Ativos por Unidade, Classe e Titulação - (2013).

Unidade	Classe B		Classe C			Classe D					Classe E				Total Geral
	Ens. Fund.	Ens. Med.	Ens. Fund.	Ens. Med.	Esp/Aper	Ens. Fund.	Ens. Med.	Grad.	Esp/Aper	Mestre	Grad.	Esp/Aper	Mestre	Dout.	
Unidades acadêmicas															
CFI	0	0	0	0	0	0	3	2	2	0	0	2	0	0	9
Ibef	3	2	0	0	0	1	6	6	1	0	2	4	2	1	28
Iced	0	0	0	0	0	0	1	6	2	3	2	3	0	0	17
ICS	0	0	0	0	0	0	6	0	0	0	0	4	0	0	10
ICTA	0	0	0	0	0	0	4	5	1	0	2	2	1	0	15
IEG	0	0	0	0	0	0	4	0	0	0	2	2	1	0	9
Total Unidades Acadêmicas	3	2	0	0	0	1	24	19	6	3	8	17	4	1	88
Câmpus Fora de Sede															
Alenquer	0	0	0	0	0	0	1	1	0	0	0	1	0	0	3
Itaituba	0	0	0	0	0	0	1	0	1	0	0	1	0	0	3
Juruti	0	0	0	0	0	0	0	0	2	0	0	1	0	0	3
Monte Alegre	0	0	0	0	0	0	0	1	1	0	2	0	0	0	4
Óbidos	0	0	0	0	0	0	1	0	1	0	1	1		0	4
Oriximiná	0	0	0	0	0	0	2	0	0	0	0	2	0	0	4
Total Câmpus Fora da Sede	0	0	0	0	0	0	5	2	5	0	3	6	0	0	21
Unidades Administrativas															
Reitoria	0	0	0	0	1	0	0	0	1	0	3	2	0	0	7
Proad	5	0	0	0	1	0	11	11	8	0	5	8	0	0	49
Proen	0	0	0	0	0	0	3	4	2	0	0	5	1	0	15
Procce	0	0	0	0	0	0	1	1	1	0	3	1	0	0	7
Proplan	0	0	0	0	0	0	6	10	7	0	7	13	1	0	44
Proppit	0	0	0	0	0	0	1	4	0	0	1	3	0	0	9
Total Unidades Administrativas	5	0	0	0	2	0	22	30	19	0	19	32	2	0	131

Tabela 2.3.4 - Técnico-Administrativos Ativos por Unidade, Classe e Titulação - (2013). (continuação)

Unidade	Classe B		Classe C			Classe D					Classe E				Total Geral
	Ens. Fund.	Ens. Med.	Ens. Fund.	Ens. Med.	Esp/Aper	Ens. Fund.	Ens. Med.	Grad.	Esp/Aper	Mestre	Grad.	Esp/Aper	Mestre	Dout.	
Órgãos Suplementares e Complementares															
Auditória	0	0	0	0	0	0	0	0	0	0	0	2	0	0	2
Arquivo	0	0	0	0	0	0	1	0	0	0	0	2	0	0	3
Biblioteca	0	0	0	0	0	0	1	1	0	0	2	3	0	0	7
Coordenação de Comunicação	0	0	0	0	0	0	1	0	1	0	2	3	1	0	8
Ctic	0	0	0	0	0	0	2	1	4	0	6	7	2	0	22
Ouvidoria	0	0	0	0	0	0	0	0	0	0	0	1	0	0	1
Protocolo	0	0	0	0	0	0	1	1	1	0	0	0	0	0	3
Sinfra	3	1	2	2	0	0	7	1	0	0	9	5	1	0	31
Assessoria Jurídica	0	0	0	0	0	0	3	0	0	0	0	0	0	0	3
Cerimonial	0	0	0	0	0	0	0	0	0	0	1	1	0	0	2
Diretoria de Interiorização	0	0	0	0	0	0	0	1	0	0	1	0	0	0	2
Sege	0	0	0	0	0	0	1	0	1	0	0	0	0	0	2
Total Órgãos Suplementares	3	1	2	2	0	0	17	5	7	0	21	24	4	0	86
Total Geral	11	3	2	2	2	1	68	56	37	3	51	79	10	1	326

Fonte: Siape .

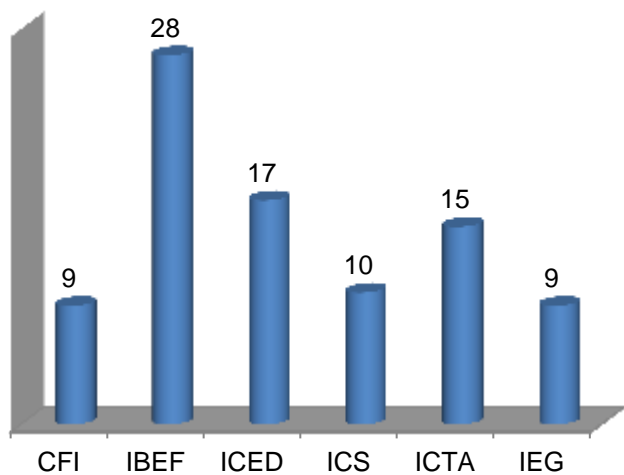


Gráfico 2.3.4 - Número de Técnico-Administrativos por Institutos.

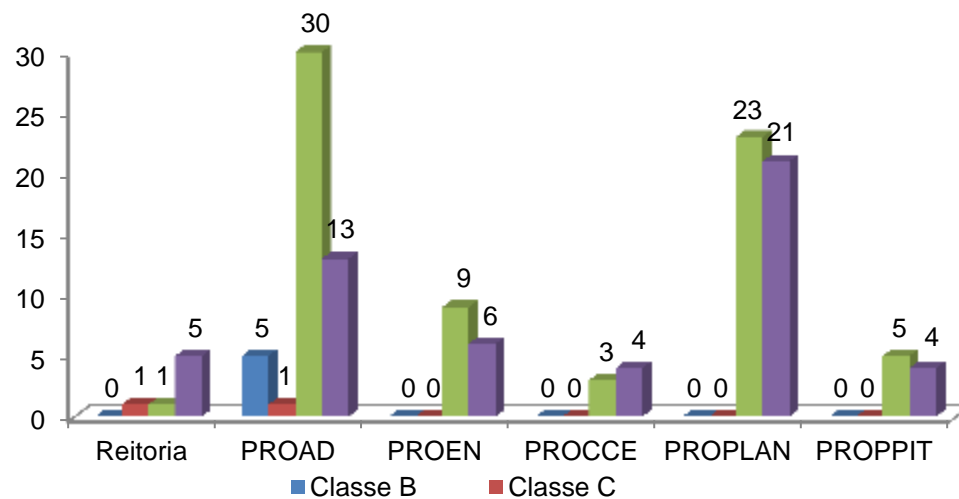


Gráfico 2.3.5 - Técnico-Administrativos Ativos por Unidades Administrativas.

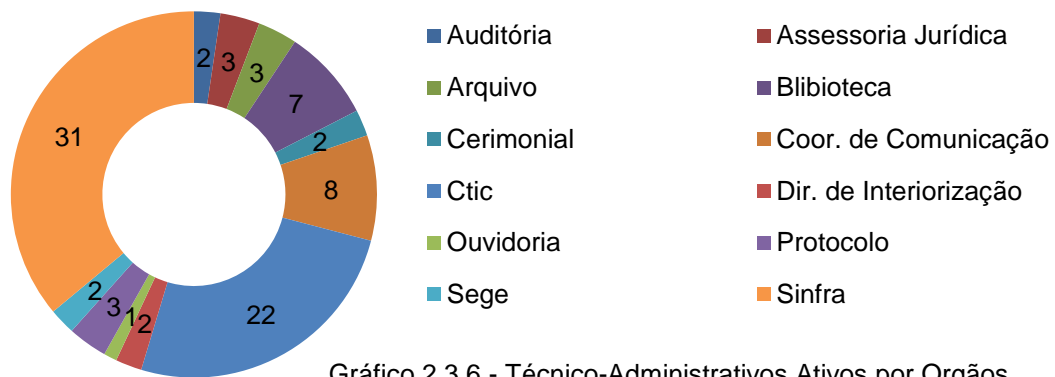


Gráfico 2.3.6 - Técnico-Administrativos Ativos por Órgãos Suplementares

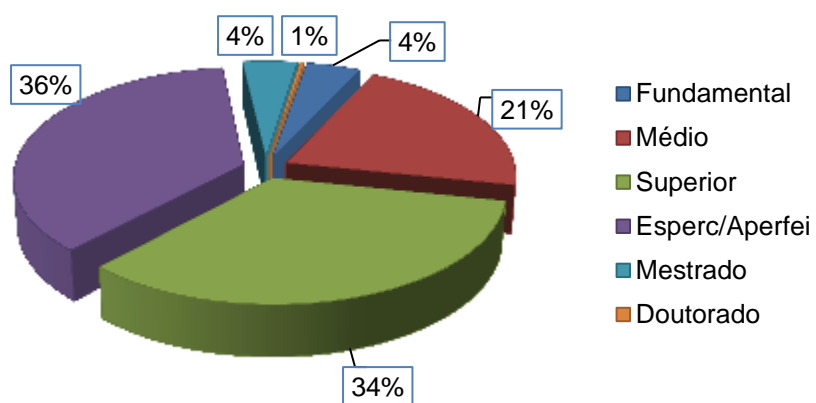


Gráfico 2.3.7 - Técnico-administrativos ativos por titulação

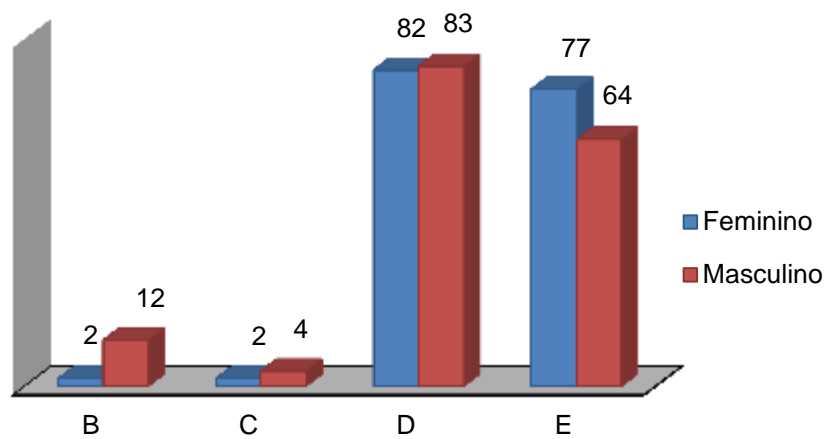


Gráfico 2.3.8 - Técnico-Administrativos por Classe e Sexo

Tabela 2.3.5 - Técnico-Administrativos Ativos por Titulação, Classe e Sexo - (2013).

Titulação	B			C			D			E			Total Geral
	Fem.	Masc.	Total	Fem.	Masc.	Total	Fem.	Masc.	Total	Fem.	Masc.	Total	
Ens.Fund. Incompleto	0	4	4	0	0	0	0	0	0	0	0	0	4
Ens.Fund. Completo	0	7	7	0	2	2	0	1	1	0	0	0	10
Ens. Médio incompleto	0	0	0	0	1	1	0	1	1	0	0	0	2
Ens. Médio Completo	2	1	3	0	1	1	26	37	63	0	0	0	67
Ens.Superior	0	0	0	0	0	0	33	26	59	21	30	51	110
Especialização/Aperfeiçoamento	0	0	0	2	0	2	21	16	37	52	27	79	118
Mestrado	0	0	0	0	0	0	2	2	4	4	6	10	14
Doutorado	0	0	0	0	0	0	0	0	0	0	1	1	1
Total	2	12	14	2	4	6	82	83	165	77	64	141	326

Fonte: Siape.

Tabela 2.3.6 - Técnico-Administrativos por unidades, Classe e Sexo - (2013).

Unidade	Classe/Sexo												Total Geral
	B			C			D			E			
	Fem.	Masc.	Total	Fem.	Masc.	Total	Fem.	Masc.	Total	Fem.	Masc.	Total	
Unidades Acadêmicas													
CFI	0	0	0	0	0	0	5	2	7	2	0	2	9
Ibep	1	4	5	0	0	0	3	11	14	6	3	9	28
Iced	0	0	0	0	0	0	6	6	12	3	2	5	17
ICS	0	0	0	0	0	0	2	4	6	2	2	4	10
ICTA	0	0	0	0	0	0	6	4	10	3	2	5	15
IEG	0	0	0	0	0	0	1	3	4	3	2	5	9
Total	1	4	5	0	0	0	23	30	53	19	11	30	88
Câmpus Fora de sede													
Alenquer	0	0	0	0	0	0	1	1	2	1	0	1	3
Itaituba	0	0	0	0	0	0	0	2	2	0	1	1	3
Juruti	0	0	0	0	0	0	1	1	2	1	0	1	3
Monte Alegre	0	0	0	0	0	0	0	2	2	1	1	2	4
Óbidos	0	0	0	0	0	0	2	0	2	1	1	2	4

Unidade	Classe/Sexo												Total Geral
	B			C			D			E			
	Fem.	Masc.	Total	Fem.	Masc.	Total	Fem.	Masc.	Total	Fem.	Masc.	Total	
Oriximina	0	0	0	0	0	0	0	2	2	2	0	2	4
Total Câmpus Fora de Sede	0	0	0	0	0	0	4	8	12	6	3	9	21
Unidades Administrativas													
Reitoria	0	0	0	1	0	1	1	0	1	3	2	5	7
Proad	0	5	5	1	0	1	12	18	30	7	6	13	49
Proen	0	0	0	0	0	0	8	1	9	3	3	6	15
Procce	0	0	0	0	0	0	1	2	3	1	3	4	7
Proplan	0	0	0	0	0	0	17	6	23	14	7	21	44
Proppit	0	0	0	0	0	0	1	4	5	3	1	4	9
Total Unidades Administrativas	0	5	5	2	0	2	40	31	71	31	22	53	131
Órgãos Suplementares e Complementares													
Auditoria	0	0	0	0	0	0	0	0	0	2	0	2	2
Arquivo	0	0	0	0	0	0	1	0	1	2	0	2	3
Biblioteca	0	0	0	0	0	0	1	1	2	4	1	5	7
Coordenação de Comunicação	0	0	0	0	0	0	1	1	2	4	2	6	8
Ctic	0	0	0	0	0	0	1	6	7	3	12	15	22
Ouvidoria	0	0	0	0	0	0	0	0	0	1	0	1	1
Protocolo	0	0	0	0	0	0	3	0	3	0	0	0	3
Sinfra	1	3	4	0	4	4	2	6	8	3	12	15	31
Cerimonial	0	0	0	0	0	0	0	0	0	2	0	2	2
Assessoria Jurídica	0	0	0	0	0	0	3	0	3	0	0	0	3
Diretoria de Interiorização	0	0	0	0	0	0	1	0	1	0	1	1	2
Sege	0	0	0	0	0	0	2	0	2	0	0	0	2
Total Orgãos Suplementares	1	3	4	0	4	4	15	14	29	21	28	49	86
Total Geral	2	12	14	2	4	6	82	83	165	77	64	141	326

Fonte: Siape.

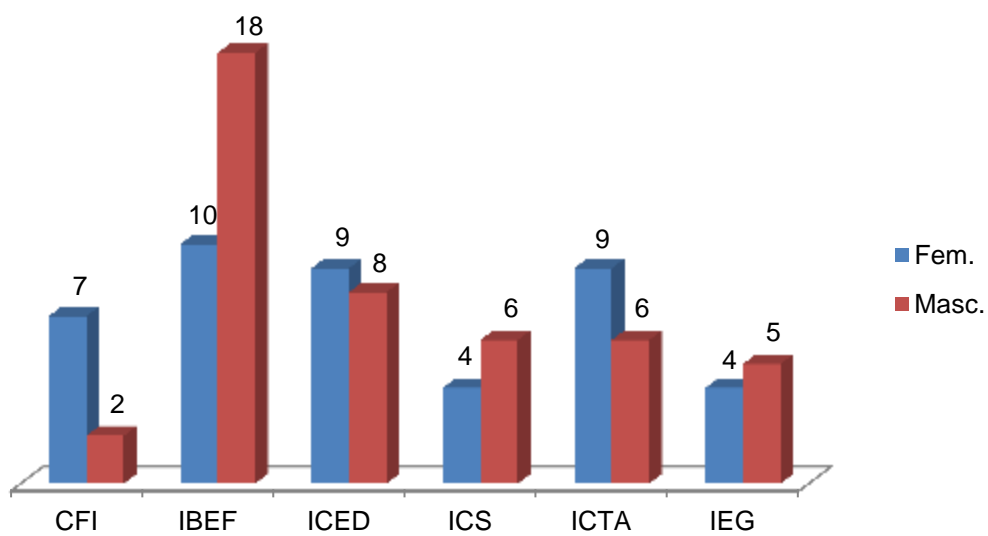


Gráfico 2.3.9 - Técnico-Administrativos Lotados nos Centros por Sexo

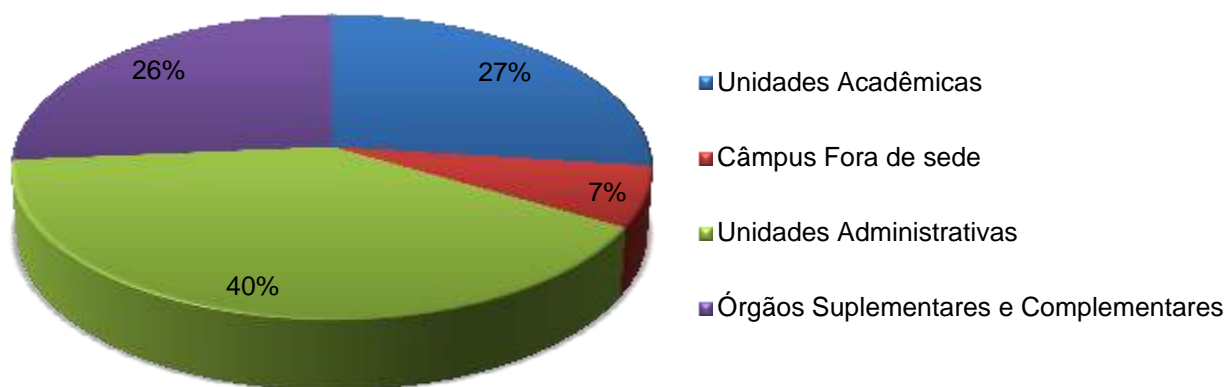


Gráfico 2.3.10 - Percentual de Técnico-Administrativos por Unidade de Lotação

Tabela 2.3.7 - Número de Técnico-Administrativos Nomeados por Classe e Sexo - (2011 a 2013).

Classe	2011			2012			2013			Total Geral
	M	F	Total	M	F	Total	M	F	Total	
D	13	5	18	23	33	56	4	15	19	93
E	4	8	12	17	15	32	7	12	19	63
Total Geral	17	13	30	40	48	88	11	27	38	156

Fonte: DGDP .

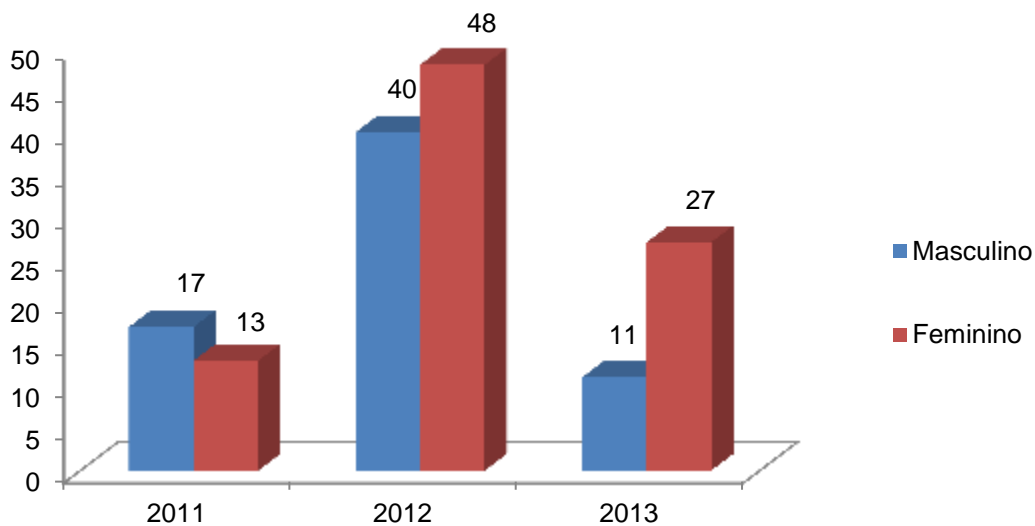


Gráfico 2.3.11 - Evolução dos Técnico-Administrativos Nomeados por Sexo

Tabela 2.3.8 - Técnico-Administrativos Ativos por Ingresso, Classe e Sexo - (2013).

Ingresso	Classe B			Classe C			Classe D			Classe E			Total Geral
	F	M	Total	F	M	Total	F	M	Total	F	M	Total	
Nomeado	0	0	0	0	0	0	75	70	145	75	54	129	274
Incorporado	1	13	14	0	4	4	7	11	18	0	7	7	43
Redistribuido	0	0	0	2	0	2	0	2	2	2	3	5	9
Total Geral	1	13	14	2	4	6	82	83	165	77	64	141	326

Fonte: DGDP.

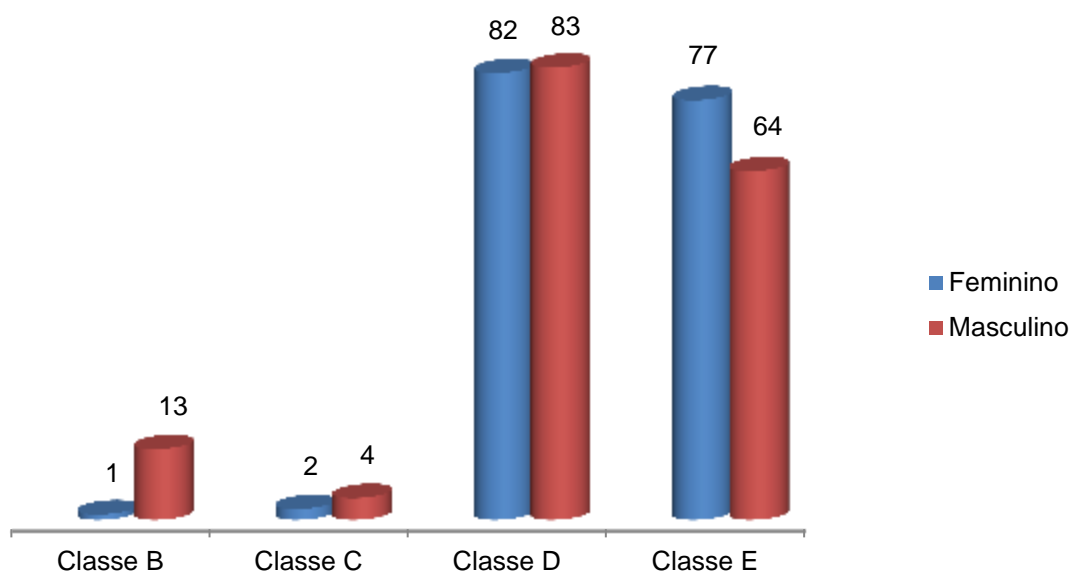


Gráfico 2.3.12 - Técnico-Administrativos Ingressante por Sexo

Tabela 2.3.9 - Quantidade de Progressão dos Técnico-Administrativos por Mês e Tipo de Concessão - (2013).

Mês	Progressão por Mérito Profissional	Progressão por Capacitação Profissional	Incentivo à Qualificação
janeiro	0	2	1
fevereiro	2	5	8
março	0	2	3
abril	5	1	7
maio	2	1	0
junho	4	4	9
julho	12	2	4
agosto	31	13	5
setembro	4	2	5
outubro	13	2	3
novembro	27	22	7
dezembro	21	14	1
Total	121	70	53

Fonte: CDD/DGDP.

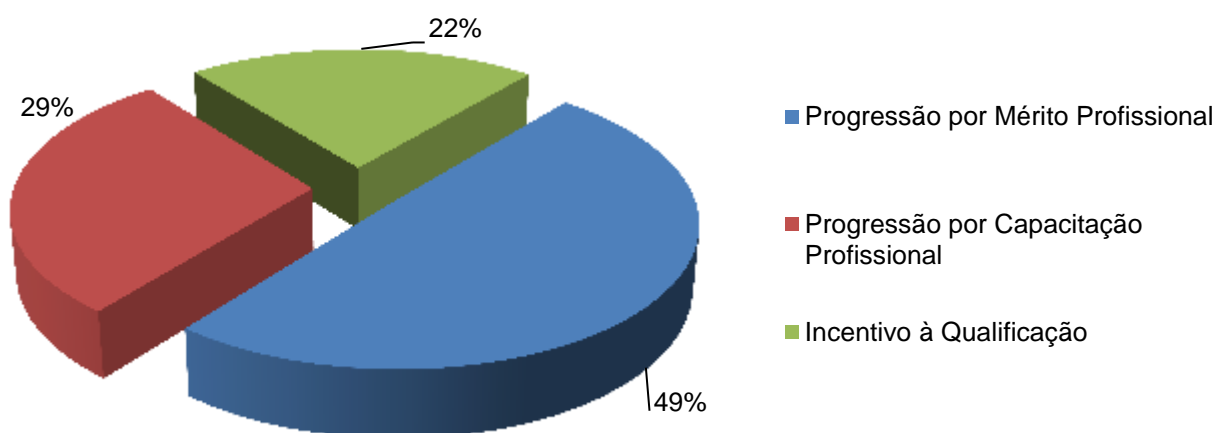


Gráfico 2.3.13 - Percentual de Progressão dos Técnico-Administrativos por Tipo de Concessão.

Tabela 2.3.10 - Edital de Concurso Público para Técnico-Administrativos - (2013).

Edital	Cargo/Nível de Classificação	Campi	Nº de Vagas	
			Ampla Concorrência	PNE
Edital 1/2013	Classe E			
	Administrador	Alenquer	1	-
	Bibliotecário-Documentalista	Itaituba	1	-
	Administrador	Juruti	1	-
	Bibliotecário-Documentalista	Juruti	1	-
	Secretário Executivo	Juruti	1	-
	Técnico em Assuntos Educacionais	Juruti	1	-
	Secretário Executivo	Óbidos	1	-
	Técnico em Assuntos Educacionais	Óbidos	1	-
	Médico Veterinário	Oriximiná	1	-
	Secretário Executivo	Oriximiná	1	-
	Técnico em Assuntos Educacionais	Oriximiná	1	-
	Administrador	Santarém	4	-
	Analista de Tecnologia da Informação	Santarém	6	1
	Arquiteto e Urbanista	Santarém	1	-
	Arquivista	Santarém	1	-
	Assistente Social	Santarém	1	-
	Bibliotecário-Documentalista	Santarém	2	-
	Contador	Santarém	1	-
	Engenheiro Agrônomo	Santarém	1	-
	Engenheiro/Área: Ambiental	Santarém	1	-
	Engenheiro/Área: Sanitarista	Santarém	1	-
	Engenheiro/Área: Eletricista	Santarém	1	-
	Engenheiro/Área: Civil	Santarém	1	-
	Estatístico	Santarém	1	-
	Farmacêutico-Bioquímico	Santarém	1	-
	Jornalista	Santarém	1	-
	Nutricionista	Santarém	1	-
	Pedagogo	Santarém	1	-
	Programador Visual	Santarém	1	-
	Psicólogo	Santarém	1	-
	Publicitário	Santarém	1	-
	Relações Públicas	Santarém	1	-
	Secretário Executivo	Santarém	4	-
	Técnico em Assuntos Educacionais	Santarém	4	-
	Classe D			
	Assistente em Administração	Juruti	1	-
	Técnico de Tecnologia da Informação	Juruti	1	-
	Assistente em Administração	Óbidos	1	-
	Técnico de Tecnologia da Informação	Óbidos	1	-
	Assistente em Administração	Oriximiná	1	-
	Técnico de Laboratório/Área: Química	Oriximiná	1	-
Técnico de Laboratório/Área: Biologia	Oriximiná	1	-	
Técnico de Tecnologia da Informação	Oriximiná	1	-	

Edital	Cargo/Nível de Classificação	Campi	Nº de Vagas	
			Ampla Concorrência	PNE
	Classe D			
	Assistente em Administração	Santarém	80	8
	Técnico de Laboratório/Área: Química	Santarém	1	-
	Técnico de Laboratório/Área: Física	Santarém	1	-
	Técnico de Laboratório/Área: Biologia	Santarém	2	-
	Técnico de Laboratório/Área: Bodiagnóstico	Santarém	1	-
	Técnico de Laboratório/Área: Biotecnologia Vegetal	Santarém	1	-
	Técnico de Laboratório/Área: Construção Naval	Santarém	1	-
	Técnico de Laboratório/Área: Morfofisiologia Animal	Santarém	1	-
	Técnico de Laboratório/Área: Análises Clínicas	Santarém	1	-
	Técnico de Laboratório/Área: Recursos Pesqueiros	Santarém	1	-
	Técnico de Tecnologia da Informação	Santarém	5	1
	Técnico em Agropecuária	Santarém	1	-
	Técnico em Contabilidade	Santarém	1	-
	Técnico em Edificação	Santarém	1	-
	Técnico em Eletrotécnica	Santarém	1	-
	Técnico em Refrigeração	Santarém	1	-
	Técnico em Saneamento	Santarém	1	-
	Técnico em Segurança do Trabalho	Santarém	1	-
	Tradutor e Intérprete de Linguagem de Sinais	Santarém	1	-
Total			111	10

Fonte: DOU nº 213, seção 3 de 1 de novembro de 2013_Edital 1/2013.

Tabela 2.3.11 - Nomeação de Técnico-Administrativos por Unidade e Cargo - (2013).

Lotação	Cargos	Quant. Nomeação
Câmpus Fora de Sede		0
Não houve nomeação para o interior	-	0
Institutos		7
IBEF	Assistente em Administração	1
IBEF	Secretário Executivo	1
IBEF	Técnico de Laboratório	1
ICED	Técnico em Assuntos Educacionais	1
ICTA	Assistente em Administração	1
ICTA	Técnico de Laboratório	2
Outras Unidades		33
CFI	Assistente em Administração	1
Conjur	Secretário Executivo	1
Diretória de Interiorização	Assistente em Administração	1
Órgão Suplementar	Assistente em Administração	1
Órgão Suplementar	Auditor	1
Órgão Suplementar	Bibliotecário-Documentalista	1
Órgão Suplementar	Secretário Executivo	1
Proad	Assistente em Administração	2
Proad	Contador	1
Procce	Secretário Executivo	1
Procce	Técnico em Assuntos Educacionais	1
Proen	Técnico em Assuntos Educacionais	1
Proplan	Assistente em Administração	4
Proplan	Enfermeiro	1
Proplan	Engenheiro de Segurança do Trabalho	1
Proplan	Fisioterapeuta	1
Proplan	Médico do Trabalho	1
Proplan	Secretário Executivo	3
Proplan	Técnico em Assuntos Educacionais	1
Proppit	Assistente em Administração	1
Proppit	Secretário Executivo	1
Reitoria	Assistente em Administração	2
Reitoria	Auditor	2
Sinfra	Engenheiro de Segurança do Trabalho	1
Sinfra	Secretário Executivo	1
Total Geral		40

Fonte: SIAPE

2.4 Capacitação

Tabela 2.4.1 - Número de Turmas, Inscritos, Selecionados nos Cursos de Capacitação por Mês - (2013).

Programas / Cursos	Turmas	Insc.	Seleç.	Conc.
Janeiro	0	0	0	0
Fevereiro	1	11	8	8
Março	1	36	31	31
Abril	0	0	0	0
Maio	0	0	0	0
Junho	5	143	143	94
Julho	5	122	122	81
Agosto	2	44	44	30
Setembro	4	114	114	58
Outubro	9	239	239	153
Novembro	6	143	143	58
Dezembro	0	0	0	0
Total	33	852	844	513

Fonte: Relatório de Atividades 2013.

Tabela 2.4.2 - Resumo da Capacitação de Servidores – (2013).

Número de Turmas/Servidores Capacitados	2013
Número de Turmas	33
Número de Inscritos	852
Número de Selecionados	852
Número de Técnico-Administrativos	844
Número de Docentes	0
Número de Concluintes UFOPA	513
Número de Concluintes de Outros Órgãos Públicos	4
Número de Concluintes Diversos	0
Total de Servidores Capacitados	517

Fonte: Relatório de Atividades 2013.

3. ATIVIDADES ACADÊMICAS

3.1 Ensino de Graduação

Tabela 3.1.1 – Evolução dos Discentes na Graduação - (2011/2013).

Ano	Alunos Matriculados	Processo Seletivo- Via Enem			Concluintes	
		Candidatos Inscritos	Vargas	Candidatos /Vagas	Número	Matriculados /Concluidos
2011	1.859	17.000	1.200	14,17	268	6,94
2012	3.160	16.725	1.200	13,94	52	60,77
2013	5.991	16.611	1.150	14,44	225	26,63

Fonte: Proen/Relatório de Gestão 2012

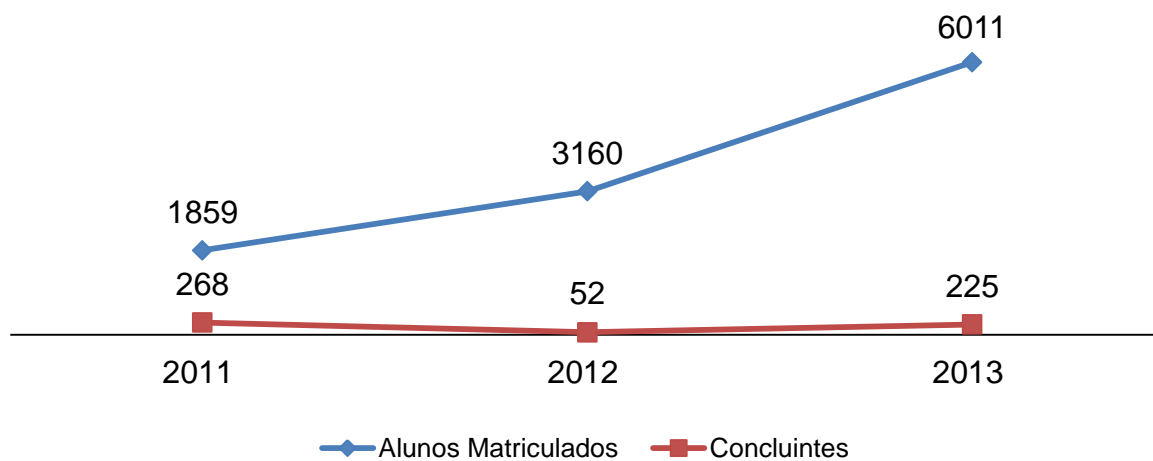


Gráfico 3.1.1 - Evolução de Discentes Matriculados e Concluintes na Graduação - (2011/2013).

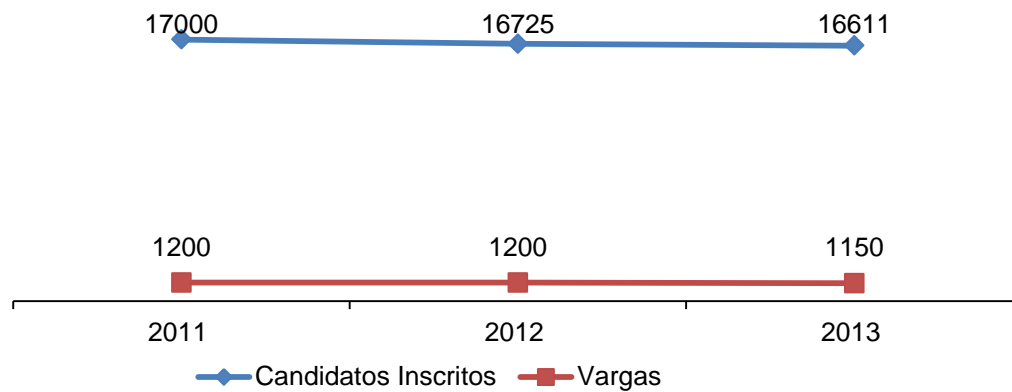


Gráfico 3.1.2 - Evolução Candidatos / Vagas - 2011/2013.

Tabela 3.1.2 - Alunos de Graduação Matriculados /Não Matriculados/ Desvinculados/ Concluintes nos Cursos por Semestre - (2013).

Curso	Matrículas		Não Matriculados		Desvinculados		Concluintes	
	1ºSem	2ºSem	1ºSem	2ºSem	1ºSem	2ºSem	1ºSem	2ºSem
Física	51	44	8	8	6	0	7	7
Engenharia Florestal	33	24	11	5	1	0	15	2
Letras - Língua Portuguesa	118	80	21	16	3	0	43	0
Ciências Econômicas	71	70	4	6	4	0	0	0
Engenharia Florestal	126	122	1	4	0	1	0	0
Antropologia	54	48	9	14	3	1	0	0
Arqueologia	21	17	4	5	0	2	0	0
BI em Ciências da Terra	97	95	1	7	4	0	0	0
BI em Ciência e Tecnologia	127	122	17	24	9	1	0	0
LI em História e Geografia - Parfor	642	642	1	1	2	0	0	0
LI em Biologia e Química - Parfor	414	414	1	1	1	0	0	0
Pedagogia - Parfor	946	946	1	1	2	0	0	0
LI em Matemática e Física - Parfor	594	593	1	1	5	1	0	0
LI em Português e Inglês - Parfor	834	833	1	2	3	0	0	0
BI em Ciência e Tecnologia das Águas	255	257	10	21	3	4	0	0
Agronomia	74	74	0	0	1	0	0	0
Farmácia	67	63	0	2	0	2	0	0
Zootecnia	35	35	0	0	1	0	0	0
BI em Tecnologia da Informação	56	58	4	6	7	0	0	0
Gestão Pública e Desenvolvimento Regional	59	57	18	23	3	1	0	0
Matemática	68	67	20	20	6	0	1	16
Pedagogia	150	158	29	20	0	1	0	37
LI em Português e Inglês	67	57	6	16	2	0	0	0
LI em Matemática e Física	32	33	3	5	0	0	0	0
LI em Biologia e Química	40	37	9	12	1	0	0	0
Biotecnologia	39	38	2	3	7	0	0	0
Direito	221	190	28	29	2	0	30	28
Geografia	93	94	12	11	0	0	0	0
Ciências Biológicas	98	79	8	9	7	0	18	0
ABI - Formação Interdisciplinar	1283	1158	520	547	66	63	0	0
Sistemas de Informação	94	85	41	41	10	0	9	9
Total	6859	6590	791	860	159	77	123	99

Fonte: Censo da Educação Superior 2013.

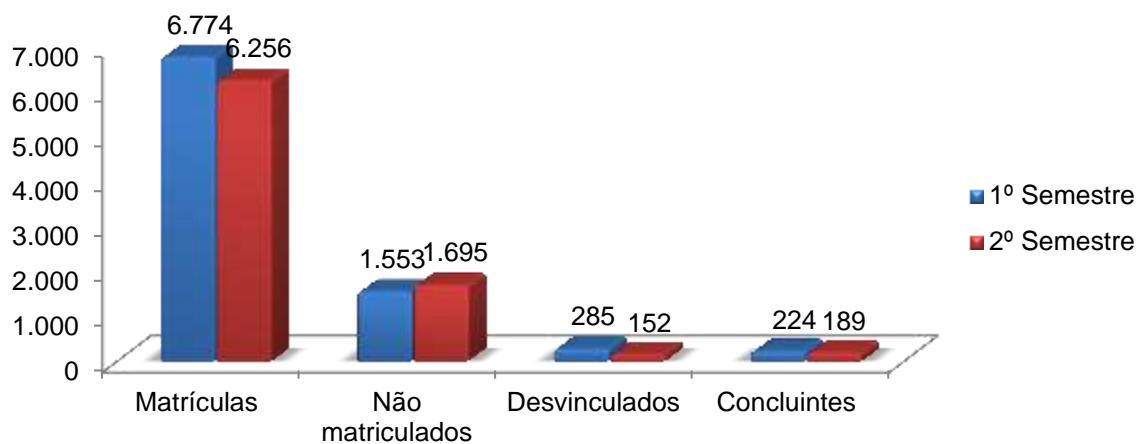


Gráfico 3.1.3 - Alunos de Graduação Matriculados /Não Matriculados/ Desvinculados/ Concluintes nos Cursos por Semestre - (2013).

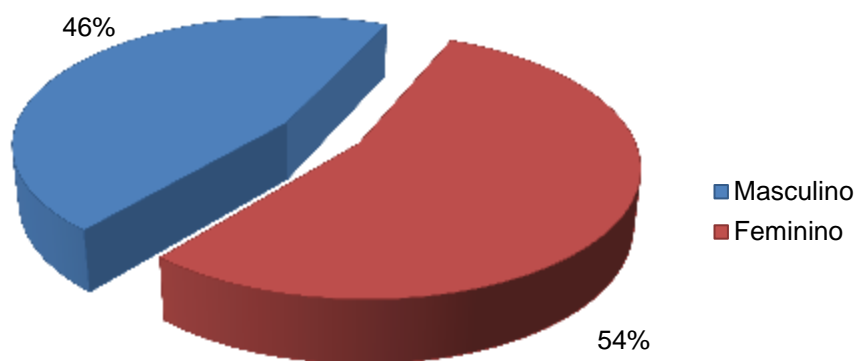


Gráfico 3.1.4 - Percentual de Alunos Matriculados por gênero - (2013).

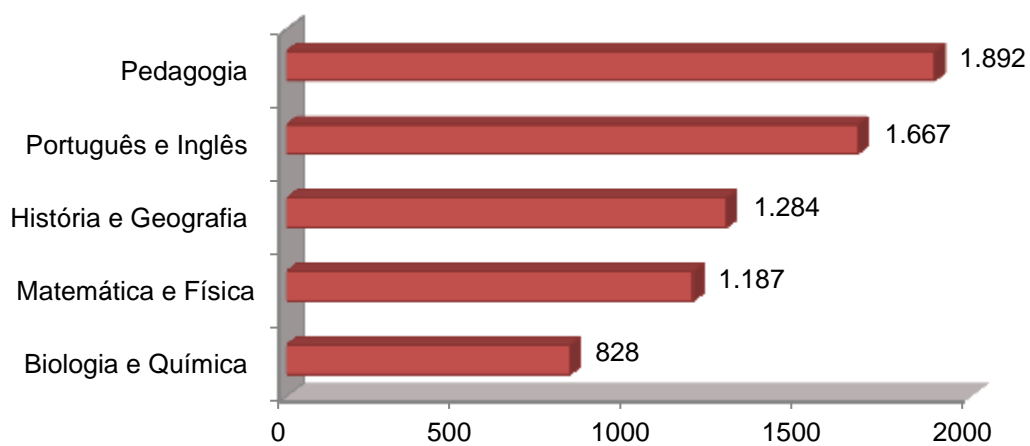


Gráfico 3.1.5 - Alunos do Parfor Matriculados

Tabela 3.1.3 - Alunos Matriculados na Área Básica de Ingresso (ABI) - (2013).

Unidades Acadêmicas	Matriculados		Total
	1º semestre	2º semestre	
Formação Interdisciplinar I - CFI	1261	12	1273
Formação Interdisciplinar II - IBEF	233	248	481
Formação Interdisciplinar II - ICED	158	171	329
Formação Interdisciplinar II - ICS	211	225	436
Formação Interdisciplinar II - ICTA	151	169	320
Formação Interdisciplinar II - IEG	59	59	118
Total	2073	884	2957

Fonte: Proen/Sigaa.

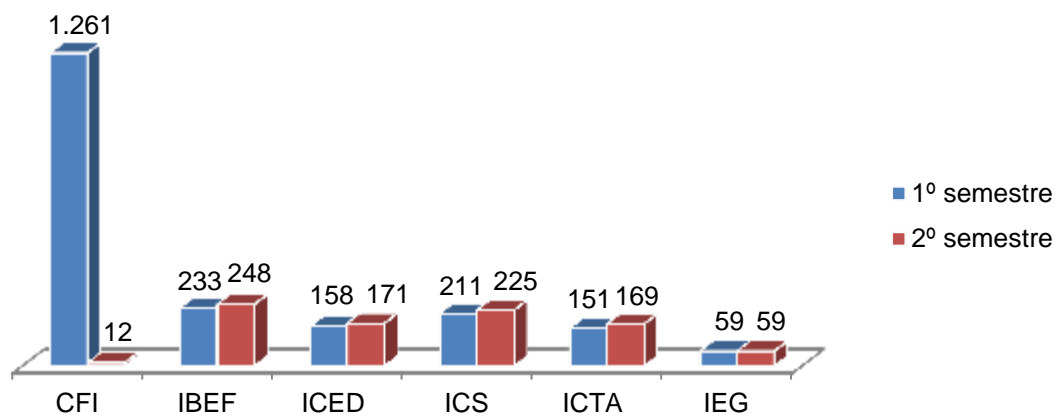


Gráfico 3.1.6 - Alunos Matriculados na Área Básica de Ingresso (ABI).

Tabela 3.1.4 - Processo Seletivo à Mobilidade Acadêmica Interna - (2013).

Curso	Turno	Demanda	Oferta	Demanda / Oferta	Vagas Preenc.	Vagas Preench. por PNE
IBEF	Matutino e Vespertino	-	240	-	240	0
IEG	Integral	-	200	-	200	0
ICTA	Matutino e Vespertino	-	200	-	200	1
ICS	Matutino, Vespertino e Noturno	-	220	-	220	0
ICED	Matutino, Vespertino e Noturno	-	290	-	290	0
		-	1150	-	1150	1

Fonte: Proen.

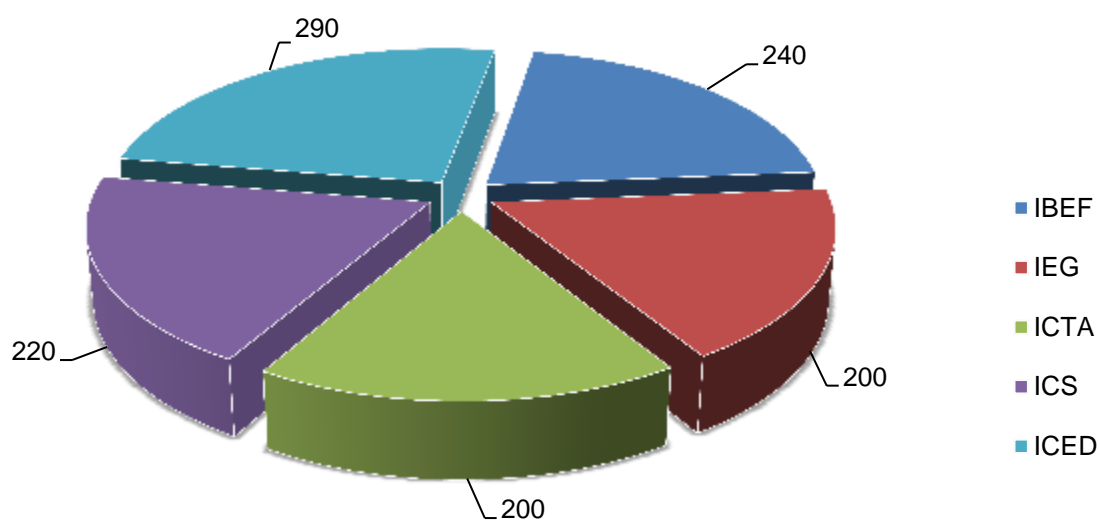


Gráfico 3.1.7 - Número de Alunos que Mudaram de Curso pelo Processo de Mobilidade Acadêmica Interna

Tabela 3.1.5 - Processo Seletivo à Mobilidade Acadêmica Externa - (2013).

Curso	Turno	Demanda	Oferta	Demanda / Oferta	Vagas Preenc.
Licenciatura Integrada em Biologia e Química	Vespertino	-	30	-	30
Licenciatura Integrada em Mat.e Física	Vespertino	-	30	-	30
Licenciatura Integrada em História e Geografia	Noturno	-	25	-	25
Licenciatura Integrada em Português e Inglês	Noturno	-	20	-	20
Licenciatura em Pedagogia e Lic.em Infor. Educacional	Noturno e Vesp	-	20	-	20
Total Geral		-	125	-	125

Fonte: Proen.

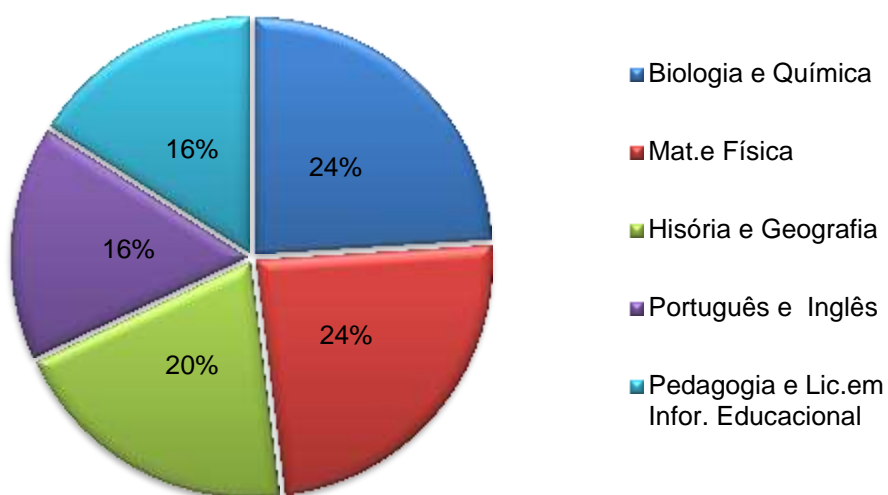


Gráfico 3.1.8 - Mobilidade Acadêmica Externa.

Tabela 3.1.6 - Quantidade de Diplomados na Graduação por Institutos, cursos e por sexo em 2013.

Instituto	Curso	1º Semestre			2º Semestre			Total Geral
		Fem.	Mas.	Total	Fem.	Mas.	Total	
ICED	Ciências Biológicas(*)	14	5	19	1	1	2	164
	Física(*)	5	8	13	9	4	13	
	Letras(*)	30	3	33	8	1	9	
	Pedagogia(*)	18	1	19	33	3	36	
	Matemática(*)	1	2	3	13	4	17	
IBEF	Engenharia Florestal(**)	0	0	0	12	4	16	16
IEG	Sistemas de Informação(*)	0	1	1	4	8	12	13
ICS	Direito(*)	15	12	27	3	2	5	32
TOTAL		83	32	115	83	27	110	225

Fonte: Proen

(*) Alunos remanescentes da UFPA.

(**) Alunos remanescentes da Ufra.

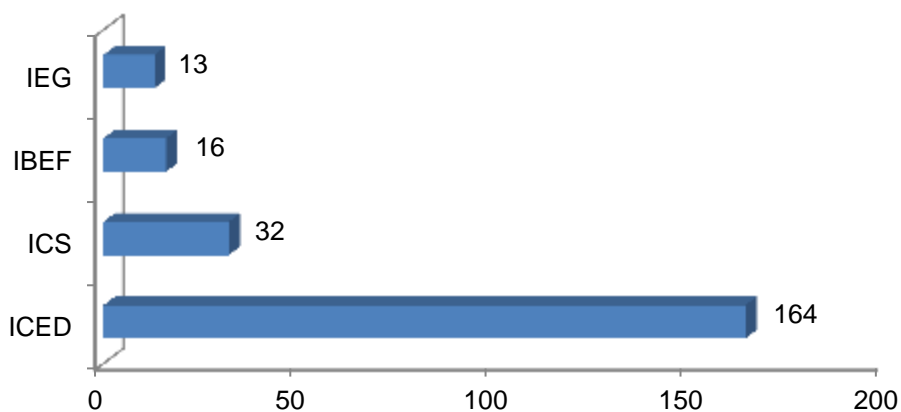


Gráfico 3.1.9 - Diplomados na Graduação por Institutos.

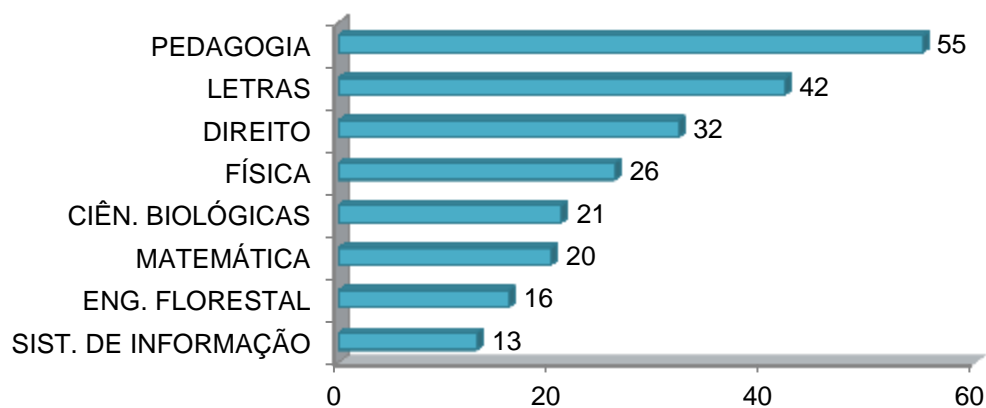


Gráfico 3.1.10 - Quantidade de Diplomados na Graduação por Cursos.

Tabela 3.1.7 - Números de Bolsas e Bolsistas Atendidos pelo Programa Bolsa Permanência - (2011/2013)

Ano	2011	2012	2013
bolsas	1.191	2.965	2.445
bolsistas	425	1.034	1.134

Fonte: DAEST/PROGES

Tabela 3.1.7 - Tipos de Bolsas Concedidas a Aluno da Graduação - (2011/2013)

Tipos de bolsas	2011	2012	2013
Auxílio Alimentação	407	882	463*
Auxílio Transporte	341	846	619*
Auxílio Didático-Pedagógico	341	933	628*
Auxílio Moradia	102	304	315
Bolsa Permanência	-	-	420**
Total	1.191	2965	2.445

Fonte: DAEST/PROGES

*Alunos Remanescentes de 2012

**A partir de 2013, os Auxílios Alimentação, Transportes e Didático-Pedagógico passaram a ser chamados de Bolsa Permanência



3.2 Ensino de Pós-Graduação

Tabela 3.2.1 - Evolução do Número Alunos Matriculados nos Cursos Stricto Sensu - (2011 a 2013).

Cursos	2011	2012	2013
Mestrado	70	78	142
Doutorado	0	20	32
Total	70	98	174

Fonte: Proppit.

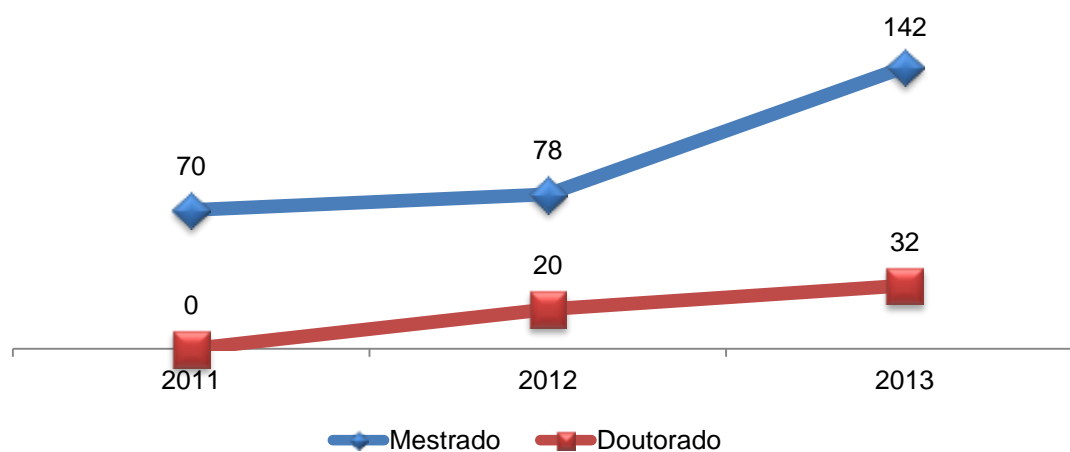


Gráfico 3.2.1 - Evolução do Número de Cursos Strito Sensu - (2012/2013).

Tabela 3.2.2 - Número de Vagas Ofertadas nos Programas de Pós-Graduação *Stricto Sensu*.

Programas	Vagas Ofertadas				Total Geral
	Mestrado		Doutorado		
	1º Semestre	2º Semestre	1º Semestre	2º Semestre	
PPGBIO STM	17	0	0	0	17
PPGBIO OXM	11	0	0	0	11
PPGSND	0	0	18	0	18
PPGRNA	20	0	0	0	20
PROFMAT	15	0	0	0	15
DINTER	20	0	0	0	20
PPGRACAM	14	3	0	0	17
Total Geral	97	3	18	0	118

Fonte: Proppit.

Tabela 3.2.3 – Número de Vagas , Inscritos , Ingressantes, Matriculados e Formados na Pós-Graduação - (2013).

Pós Graduação	Programas	Vagas ofertadas	Inscritos	Ingressantes	Matriculados	Titulados
Especialização	Especialização em Direitos Humanos e Políticas Públicas	-	-	-	36	12
	Especialização em Gestão Escolar	-	-	-	408	333
	Especialização em Jornalismo Científico	-	-	-	25	0
	Especialização em Agroecologia	-	-	-	24	9
	Especialização em Sociedade, Meio Ambiente e Desenvolvimento Sustentável	-	-	-	70	15
	Especialização em Língua, Cultura e Sociedade	-	-	-	30	0
	Especialização em Ensino Interdisciplinar das Ciências e meio Ambiente (Interciencias)	-	-	-	28	0
	Especialização em Manejo Florestal	-	-	-	25	0
	Especialização em Coordenação Pedagógica	-	-	-	0	0
	Total	-	-	-	646	369
Mestrado	Programa de Pós-Graduaçã em Recursos Naturais da Amazônia	20	82	17	34	43
	Programa de Pós-Graduação em Recursos Aquáticos Continentais Amaônicos	17	147	16	27	0
	Mestrado Profissional em Matemática	15	200	15	53	3
	Mestrado em Biociências - Santarém	15	149	28	28	0
	Mestrado em Biociências - Oriximiná	-	49	0	0	0
	Total	67	627	76	142	46
Doutorado	Doutorado Interinstitucional em Educação	-	-	-	18	0
	Doutorado em Sociedade Natureza e Desenvolvimento	18	41	14	14	0
	Total	18	41	14	32	0
Total Geral		85	668	90	820	415

Fonte: Proppit.

Tabela 3.2.4 - Evolução do número de Alunos Matriculados nos Cursos *Lato Sensu* - (2011 a 2013).

Cursos	Área de Conhecimento	2011	2012	2013
Direitos Humanos e Políticas Públicas	Ciências da Sociedade	30	62	36
Gestão Escolar	Ciências Humanas	408	410	408
Jornalismo Científico	Linguística, Letras e Artes	25	24	25
Agroecologia	Ciências Agrárias e Ambiental	24	16	24
Sociedade, Meio Ambiente e Desenvolvimento Sustentável	Ciências Agrárias e Ambiental	40	39	70
Língua, Cultura e Sociedade	Linguística, Letras e Artes	0	28	30
Ensino Interdisciplinar das Ciências e meio Ambiente (Interciências)	Ciências Agrárias e Ambiental	0	18	28
Manejo Florestal	Ciências Agrárias e Ambiental	25	25	25
Coordenação Pedagógica	Ciências Humanas	0	379	0
Total		552	1001	646

Fonte: Proppit.

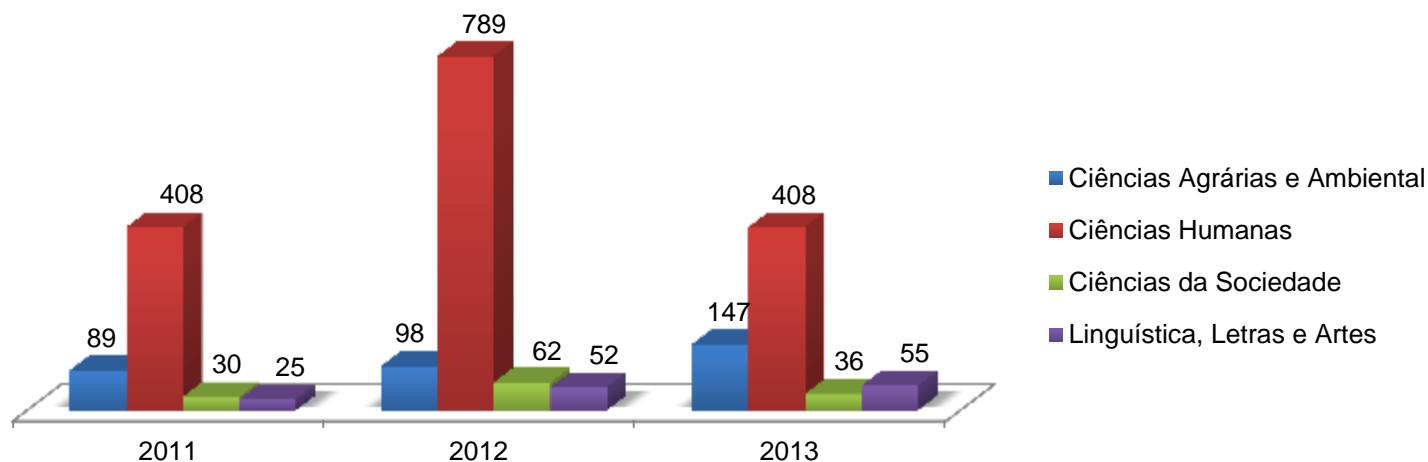


Gráfico 3.2.2 - Evolução do Número de Alunos Matriculados nos Cursos Lato Sensu por Área de Conhecimento - (2011/2013).

Tabela 3.2.5 - Número de Cursos de Pós-Graduação *Stricto Sensu* por Área de Conhecimento e Nível - (2011 a 2013).

Área de Conhecimento	Curso	Nível	2011	2012	2013
Ciências Exatas e da Terra	Matemática	Mestrado	1	1	1
		Doutorado	0	0	0
Ciências Biológicas	Biociências	Mestrado	0	1	2
	Recursos Aquáticos Continentais Amazônicos	Doutorado	0	0	0
Ciências Humanas	Dinter em Educação	Mestrado	0	0	0
		Doutorado	0	1	1
Linguística, Letras e Artes		Mestrado	0	0	0
		Doutorado	0	0	0
Ciências da Saúde		Mestrado	0	0	0
		Doutorado	0	0	0
Engenharias e Geociências		Mestrado	0	0	0
		Doutorado	0	0	0
Ciências Agrárias e Ambiental		Mestrado	0	0	0
		Doutorado	0	0	0
Ciências da Sociedade		Mestrado	0	0	0
		Doutorado	0	0	0
Multidisciplinar	Recursos Naturais da Amazônia	Mestrado	1	1	1
	Sociedade, Natureza e Desenvolvimento	Doutorado	0	0	1
Sub-Total		Mestrado	2	2	4
		Doutorado	0	1	2
Total Geral			2	3	6

Fonte: Proppit.

Tabela 3.2.6 - Alunos Matriculados na Pós-Graduação - (2013).

Programa	Natureza do Curso	Local	C. H.	Período			Nº de Alunos			Mono./ Conc.
				Início	Término	Nº Vagas	Matriculados			
							Fem.	Mas.	Total	
PPGRNA	Ms	STM	510h	mar/13	mar/15	21	11	6	17	0
PPGBIO	Ms	OXM	720h	mai/13	mai/15	11	5	6	11	0
PPGBIO	Ms	STM	720h	mai/13	mai/15	17	12	5	17	0
PPG-RACAM	Ms	STM	570h	mar/13	jul/15	17	13	14	27	1
PPGSND	Dr	STM	1440h	fev/12	fev/16	18	3	11	14	0
PROFMAT	Ms	STM	1200h	fev/13	fev/15	15	2	13	15	0
DINTER	Dr	STM	-	jul/12	jul/16	20	11	7	18	0
Total Geral							102	48	150	1

Fonte: Proppit.

Tabela 3.2.7 - Número de Bolsas de Mestrado e Doutorado por Programa, Agência de Fomento - (2013).

Programas	Agências							
	Capes		CNPq		Fapespa		MEC	
	Ms	Dr	Ms	Dr	Ms	Dr	Ms	Dr
PPGBIO STM	3	0	0	0	11	0	0	0
PPGBIO OXM	2	0	0	0	3	0	0	0
PPGRNA	21	0	4	0	0	0	0	0
PPGSND	4	0	0	0	4	0	0	0
PROFMAT	12	0	0	0	0	0	0	0
DINTER	0	10	0	0	0	0	0	0
PPGRACAM	19	0	0	0	0	0	1	0
SubTotal	61	10	4	0	18	0	1	0
Total Geral	71		4		18		1	

Fonte: Proppit.

3.3 Programas e Projetos de Pesquisa

Tabela 3.3.1 – Projetos de Pesquisas por Unidade Acadêmica.

Unidades	Números de Projetos			Números de Participantes			Total
	Em execução	Concluídos	Total	Docentes Pesquisadores	Técnicos	Discentes	
CFI	9	0	9	19	0	3	22
ICED	20	1	20	42	0	10	52
IBEF	9	2	9	25	1	7	33
ICS	7	0	7	8	0	10	18
ICTA	11	0	11	23	0	29	52
IEG	9	0	9	25	0	6	31
Total	65	3	65	142	1	65	208

Fonte: Cadastro de Projetos – Proppit.

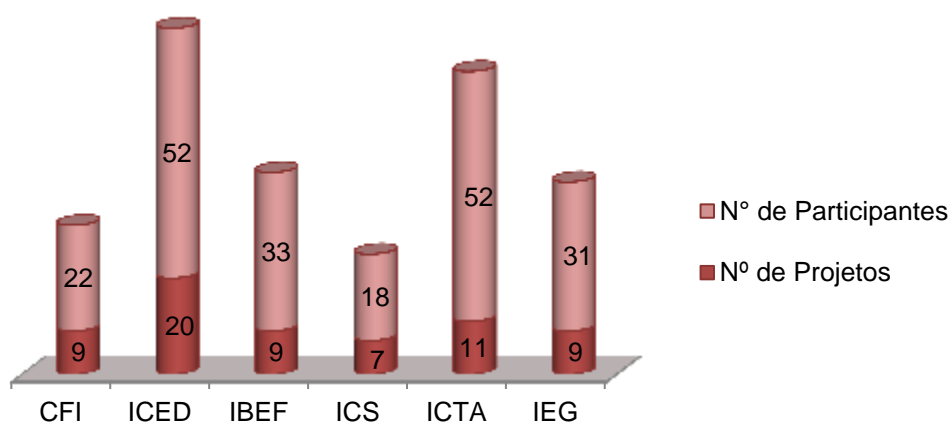


Gráfico 3.3.1 - Números de Projetos de Pesquisa/ Números de Participantes.

Tabela 3.3.2 - Número de Alunos de Iniciação Científica por Programa e Área de Conhecimento - (2013).

Área de Conhecimento	PIBIC/ CNPQ	PIBIC/ Fapespa	PIBIT	Ufopa	Total
Ciências Exatas e da Terra	1	8	2	14	25
Ciências Biológicas	9	13	4	40	66
Engenharias	3	8	1	11	23
Ciências da Saúde	0	2	0	2	4
Ciências Agrárias	6	9	1	9	25
Ciências da Sociedade	0	3	0	2	5
Ciências da Educação	1	2	0	4	7
Ciências Humanas	1	6	2	12	21
Linguística, Letras e Artes	0	1	0	2	3
Total Geral	21	52	10	96	179

Fonte: Proppit.

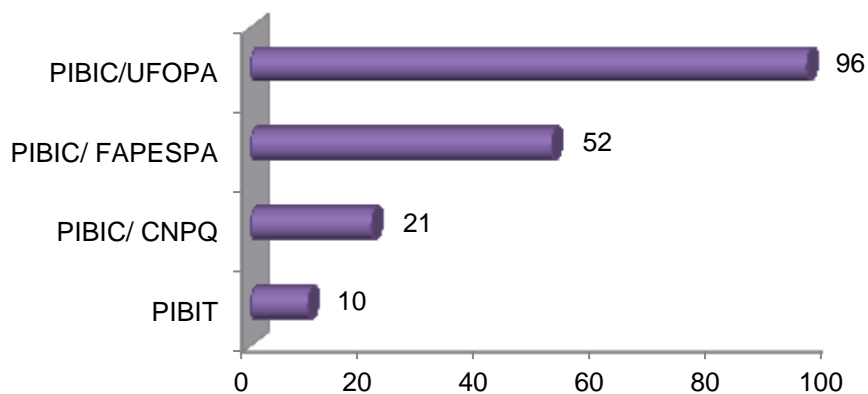


Gráfico 3.3.2 - Bolsistas de Iniciação Científica por Programa.

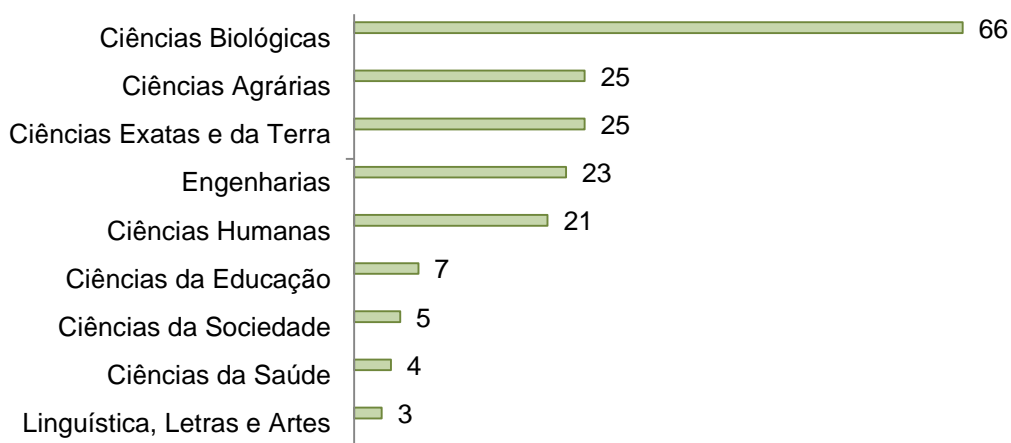


Gráfico 3.3.3 - Bolsistas de Iniciação Científica por Área de Conhecimentos.

Tabela 3.3.3 - Bolsistas do Programa Pibic por Institutos, Cursos e Órgão de Fomento (2013).

Institutos	Cursos	Pibic/ Fapespa	Pibic/ CNPq	Pibic/ Ufopa
IBEF	Agronomia	4	2	6
	BI em Biodiversidade e Floresta	0	0	0
	Biotecnologia	4	2	7
	Engenharia Florestal	7	1	7
	Farmácia	2	0	2
	Produção Vegetal	1	1	1
	Ciências Biológicas	0	0	6
	BI em Agroecologia	0	0	2
	Produção Animal	0	0	1
	Zootecnia	1	3	1
Total		19	9	33
ICED	Lic. Em Ciências Biológicas	4	1	6
	Lic. Em Geografia	0	0	0
	Lic. Em Informática Educacional	0	0	0
	Lic. Em Letras - Língua Portuguesa	0	0	2
	Lic. Em Matemática	0	0	2
	Lic. Int. em Biologia e Química	0	0	1
	Lic. Int. em Letras Inglês e Português	1	0	0
	Lic. Int. História e Geografia	2	0	3
	Pedagogia	2	1	4
	Física Ambiental	0	0	0
	Lic. Integrada em Matemática e Física	3	0	0
Total		12	2	18
ICS	Antropologia	1	1	4
	Arqueologia	1	0	2
	Ciências Econômicas	2	0	1
	Direito	1	0	2
	Programa de Antropologia e Arqueologia	0	0	2
	Gestão Pública e Desenvolvimento Regional	0	0	1
Total		5	1	12
ICTA	Bahcarelado em Biologia	5	4	5
	BI em Ciência e Tecnologia das Águas	4	1	0
	Biologia Aquática	0	0	0
	Biologia Vegetal	0	1	0
	Engenharia de Aquicultura	0	0	0
	Engenharia de Pesca	0	0	0
	Engenharia Sanitária	0	0	2
	Programa de Recursos Aquáticos e Aquicultura	0	1	7
	Programa de Saneamento Ambiental e Recursos Hídricos	0	0	1
	Programa em Biologia Aquática e Vegetal	0	0	1
Gestão Ambiental	1	1	1	
Total		10	8	17
CFI	Formação Interdisciplinar I	0	0	1
Total		0	0	1
IEG	Bach. Em Sistema da Informação	1	0	0

Institutos	Cursos	Pibic/ Fapespa	Pibic/ CNPq	Pibic/ Ufopa
	Ciência da Computação	1	0	0
	Engenharia de Controle e Automação	0	0	0
	Engenharia Física	1	1	1
	Geofísica	0	0	0
	Bacharelado Interdisciplinar em Ciências da Terra	2	0	8
	Bacharelado em Ciências e Tecnologias	0	0	3
	Formação Interdisciplinar II	0	0	1
	PCDT	0	0	1
	Geologia	1	0	1
Total		6	1	15
Total Geral		52	21	96

Fonte: Proppit.

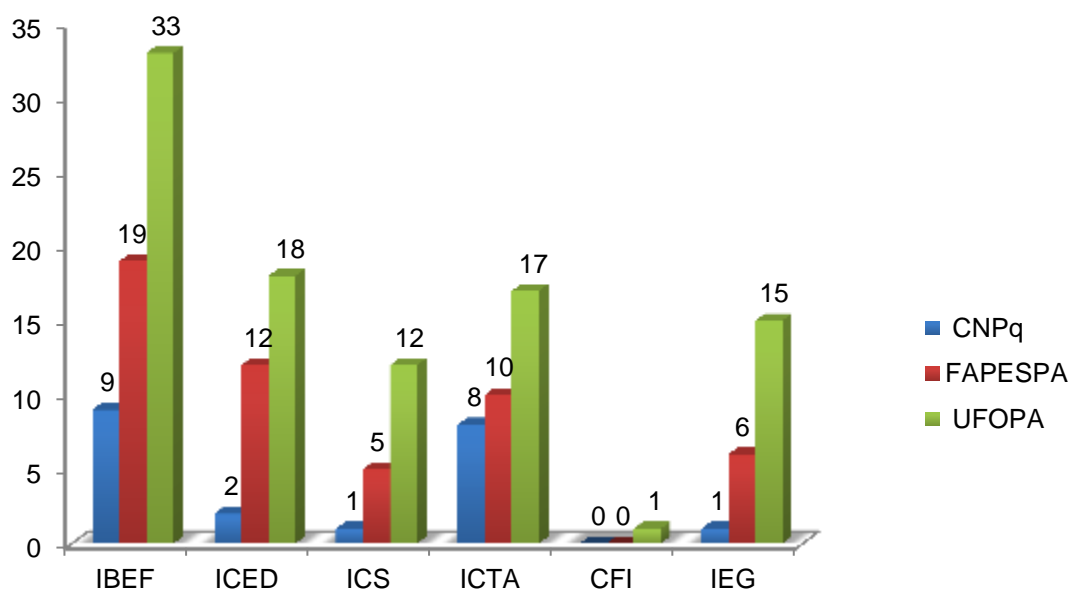


Gráfico 3.3.4 - Número de Bolsista do Programa PIBIC por Órgão de Formento e Institutos

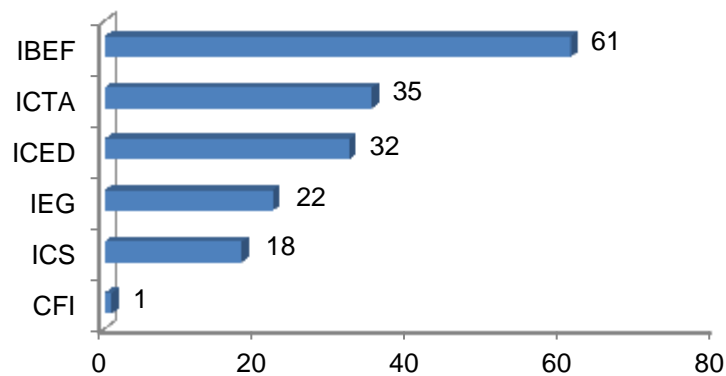


Gráfico 3.3.5 - Número de Bolsista do Programa Pibic por Institutos

Tabela 3.3.4 – Distribuição de bolsas do Programa de Iniciação Científica

Bolsas	Quantidades
PIBIC/CNPq	21
PIBIC /Fapespa	52
PIBIC /Ufopa	96
PIBIC -EM/CNPq	110
Total:	279

Fonte: Proppit.

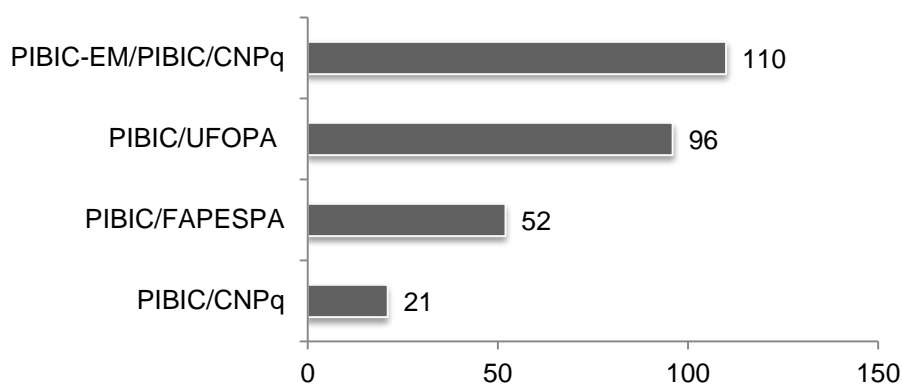


Gráfico 3.3.6 - Distribuição de bolsas do Programa de Iniciação Científica.

Tabela 3.3.5 - Número de Bolsas de Mestrado e Doutorado por Programa, Agência de Fomento - (2013).

Programas	Agências							
	Capes		CNPq		Fapespa		MEC	
	Ms	Dr	Ms	Dr	Ms	Dr	Ms	Dr
PPGBIO STM	3	0	0	0	11	0	0	0
PPGBIO OXM	2	0	0	0	3	0	0	0
PPGRNA	21	0	4	0	0	0	0	0
PPGSND	4	0	0	0	4	0	0	0
PROFMAT	12	0	0	0	0	0	0	0
DINTER	0	10	0	0	0	0	0	0
PPGRACAM	19	0	0	0	0	0	1	0
Total	61	10	4	0	18	0	1	0
Total Geral	71		4		18		1	

Fonte: Proppit.

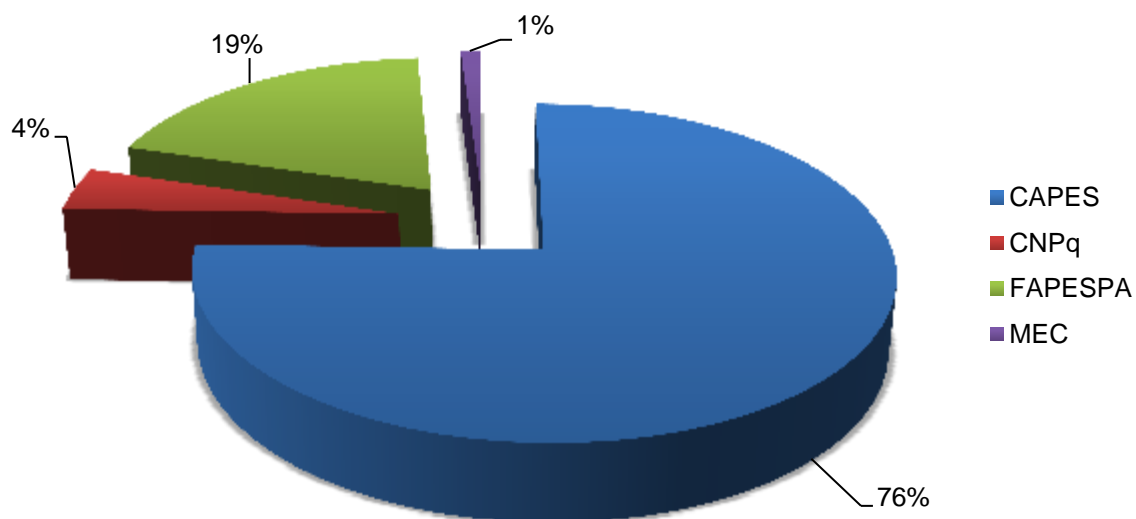


Gráfico 3.3.7 - Percentual de Bolsas de Mestrado e Doutorado por Agência de Fomento

Tabela 3.3.6 - Bolsas de Pesquisa por Unidade Acadêmicas - (2013).

Unidade	Nº de Projetos	Nº de Orientadores	Órgão Financiador			Nº de Bolsistas
			UFOPA	FAPESPA	CNPq	
CFI	9	2	2	1	0	3
ICED	20	22	20	10	2	32
IBEF	9	41	31	20	13	64
ICS	7	19	13	5	1	19
ICTA	11	20	17	8	7	32
IEG	9	17	17	8	4	29
Total Geral	65	121	100	52	27	179

Fonte: Proppit.

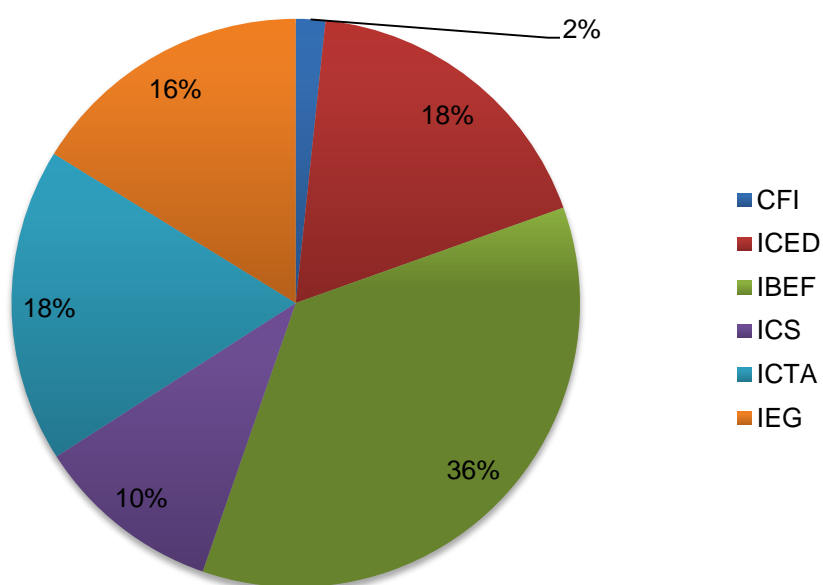


Gráfico 3.3.8 - Percentual de Bolsas de Pesquisa por Institutos

4. ADMINISTRAÇÃO ECONÔMICO- FINANCEIRA

Tabela 4.1 - Orçamento Aprovado - (2013).

Categoria / Econômica	Dotação Inicial (A)	Suplementar Especial (B)	Dotação Extraordinária (C)	Anulações/ Remanejada (D)	Dotação Transferida (E)	Créditos Concedidos (F)	Dotação Autorizada G=(A+B+C+D+E+F)	Créditos Recebidos (H)	Dotação Final = (G + H)
CRÉDITO ORÇAMENTÁRIO	0,00	0,00	0,00	0,00	0,00	0,00	0,00	0,00	0,00
DESPESAS CORRENTES	0,00	0,00	0,00	0,00	0,00	0,00	0,00	0,00	0,00
PESSOAL/ ENCARGOS SOCIAIS	37.818.120,00	14.903.703,00	0,00	0,00	0,00	0,00	52.721.823,00	0,00	52.721.823,00
CUSTEIOS	0,00	0,00	0,00	0,00	0,00	0,00	0,00	0,00	0,00
Sentença Judicial	0,00	0,00	0,00	0,00	0,00	0,00	0,00	0,00	0,00
Benefícios	0,00	0,00	0,00	0,00	0,00	0,00	0,00	0,00	0,00
Outras Despesas de Custeio	29.218.965,00	3.553.825,00	0,00	700.000,00	0,00	0,00	32.072.790,00	0,00	32.072.790,00
DESPESAS DE CAPITAL	0,00	0,00	0,00	0,00	0,00	0,00	0,00	0,00	0,00
Investimentos	25.233.354,00	0,00	8.411.119,00	8.411.119,00	0,00	0,00	25.233.354,00	0,00	25.233.354,00
Emendas	0,00	0,00	0,00	0,00	0,00	0,00	0,00	0,00	0,00
Inversões Financeiras	0,00	0,00	0,00	0,00	0,00	0,00	0,00	0,00	0,00
CRÉDITOS ESPECIAIS	0,00	0,00	0,00	0,00	0,00	0,00	0,00	0,00	0,00
Despesas Correntes	0,00	0,00	0,00	0,00	0,00	0,00	0,00	0,00	0,00
Total Geral	92.270.439,00	18.457.528,00	8.411.119,00	9.111.119,00	0,00	0,00	110.027.967,00	0,00	110.027.967,00

Fonte: Siafi Gerencial 2013

Tabela 4.2 - Execução por Grupo de Despesa - (2013).

Grupo de Despesa	Valor (R\$)
Pessoal e Encargos Sociais	52.180.590,93
Outras Despesas Correntes	27.824.147,80
Investimentos	24.962.869,15
Total Geral	104.967.607,88

Fonte: Siafi Gerencial 2013.

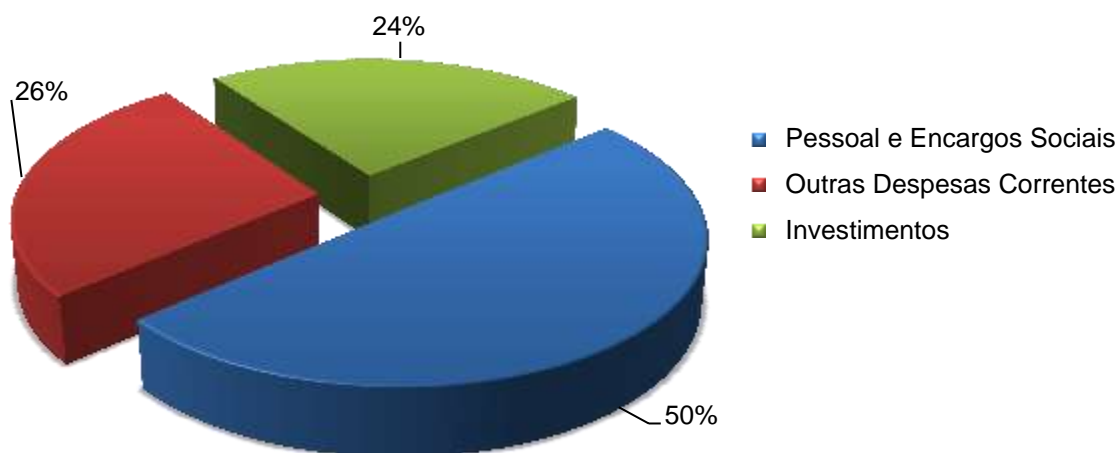


Gráfico 4.1 - Percentual de Execução por Grupo de Despesa.

Tabela 4.3 - Execução por Modalidade de Licitação - (2013).

Modalidade	Valor (R\$)
Concorrência	17.020.643,12
Convite	0
Dispensa	9.825.542,30
Inexigibilidade	668.857,73
Não Aplicável*	64.704.987,17
Pregão	12.747.577,56
Suprimento de Fundos	0
Tomada de Preços	0
Total Geral	104.967.607,88

Fonte: SIAFI Gerencial 2013

(*) Diárias, Programas de Bolsas Estudantis, Auxílio Financeiro e Estudantis

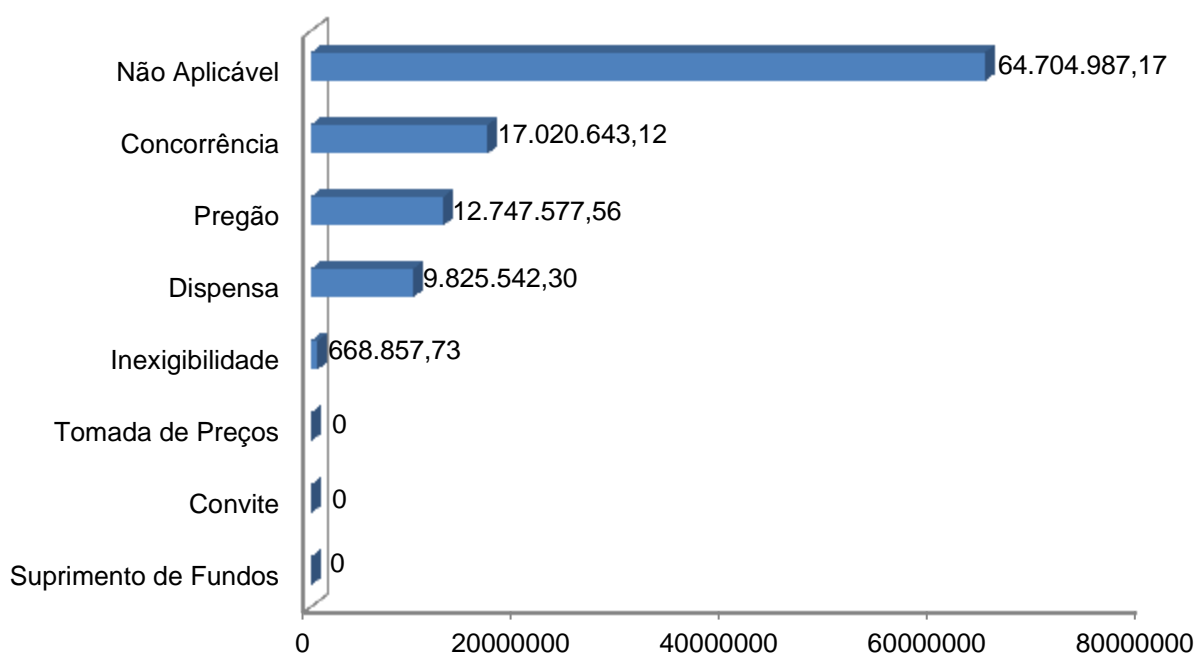


Gráfico 4.2 - Execução por Modalidade de Licitação.

5.INFRAESTRUTURA

5.1 Área Física

Tabela 5.1.1 - Área Construída e não Construída - (2013).

Unidades / Sub- Unidades	Área Construída (m ²)	Área não Construída		Área Total (m ²)
		urbanizada (m ²)	não urbanizada (m ²)	
Campus Tapajó	10.388,24	93.327,33	0	103.715,57
Unidade Rondon	6.905,76	1.677,81	0	8.583,57
Unidade Amazônia	10.930,46	10.930,46	0	10.930,46
Almoxarifado	1.060,00	1.060,00	0	1.060,00
Terreno 24 Outubro	4.770,00	0	4.770,00	4.770,00
Fazenda Experimental	394,72	0	66.342,28	66.737,00
Total Geral	34.449,18	106.995,60	71.112,28	195.796,60

Fonte: Sinfra.

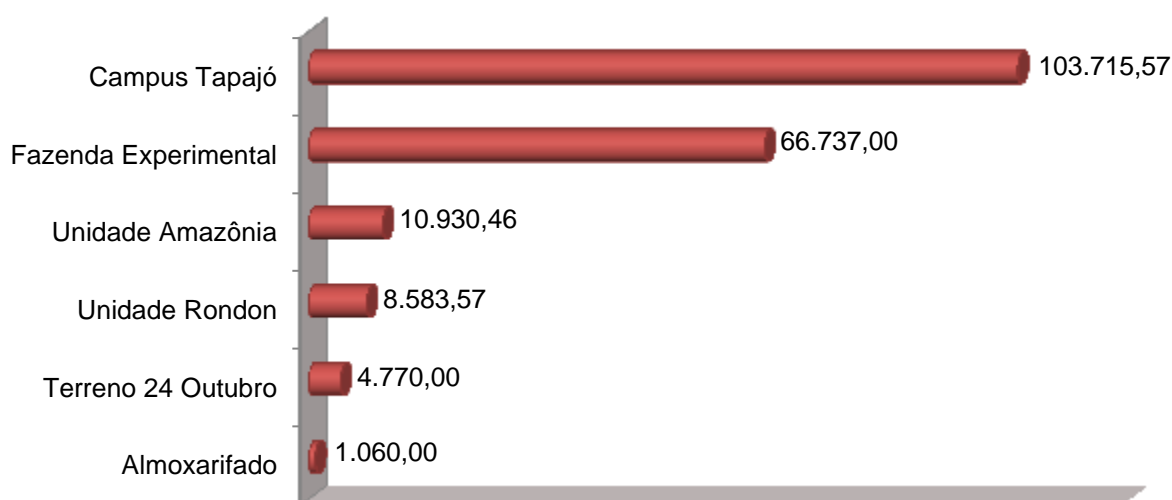
Gráfico 5.1.1 - Área Construída em (m²).

Tabela 5.1.2 - Implementação do Espaço Físico - (2013).

Descrição	Quantidade
Reformas e Adaptações Concluídas	-
Reformas e Adaptações em Execução	-
Construções/Ampliações em Execução	4
Construções/Ampliações Concluídos	-
Projetos Elaborados e não Executados	13
Total Geral	17

Fonte: Sinfra.

Tabela 5.1.3 - Projetos e Obras - (2013).

Descrição	Unidade de Medida (m²)
Construção	48.594,00
Reforma e Adaptação	0
Projetos Elaborados e não Realizados	415.922,73
Total Geral	464.516,73

Fonte: Sinfra.

Tabela 5.1.4 - Estrutura de Acessibilidade Arquitetônica ou Física das Unidades Administrativas - (2013).

Nome da Unidade	Campus Tapajós	Unidade Rondon	Unidade Amazonia	Almoxarifado	Total Geral
Sinalização Tátil	0	1	0	0	1
Rampa de Acesso com Corrimão	1	0	1	0	2
Entrada/Saída com Dimensionamento	7	10	2	0	19
Bebedouros e Lavabos Adaptados	0	6	0	0	6
Sinalização Sonora	0	0	0	0	0
Sinalização Visual	0	0	0	0	0
Elevadores	2	2	2	0	6
Banheiros Adaptados	2	6	1	0	9
Atendimento (área ou balcão) Adaptados	0	0	0	0	0
Mobiliário Adaptado	0	0	0	0	0
Ambientes Desobstruídos que Facilitem a Movimentação de Cadeirantes e Pessoas com Deficiência Visual	0	0	0	0	0
Total	12	25	6	0	43

Fonte: Sinfra

Tabela 5.1.5 - Estrutura de Acessibilidade Arquitetônica ou Física das Unidades Administrativas - (2013).

Nome da Unidade	Sinalização Tátil	Rampa de acesso com corrimão	Entrada/Saída com dimensionamento	Bebedouros e lavabos adaptados	Elevadores	Banheiros adaptados	Total
Campus Tapajós	0	1	7	0	2	2	12
Unidade Rondon	1	0	10	6	2	6	25
Unidade Amazônia	0	1	2	0	2	1	6
Almoxarifado	0	0	0	0	0	0	0
Total Geral	1	2	19	6	6	9	43

Fonte: Sinfra.

Tabela 5.1.6 - Instalações da Ufopa - (2013).

Tipo	Quantidade
Vestiário	0
Serviços	0
Estacionamento para Docente	0
Estacionamento para Aluno	0
Cantina/Lancheonete	3
Auditório/Teatro	3
Rede sem Fio	3
Posto de Atendimento Médico de Urgência	0
Bicicletário	1
Total Geral	10

Fonte: Sinfra.

6. ÓRGÃOS SUPLEMENTARES

6.1 Biblioteca

Tabela 6.1.1 - Número de Bibliotecas do Sibi/ Ufopa por Câmpus - (2013).

Unidade	Quantidade
Campus Tapajós	1
Campus Oriximiná	1
Unidade Amazônia	1
Unidade Rondon – Biblioteca Central	1
Total Geral	4

Fonte: Sibi/Ufopa.

Tabela 6.1.2 - Área Física das Bibliotecas Universitárias de Santarém - (2010).

Bibliotecas	Área Física (m ²)
Campus Tapajós - Setorial	274,22
Unidade Rondon - Central	372,8
Unidade Amazônia - Setorial	65,7
Total	712,72

Fonte: Sinfra.

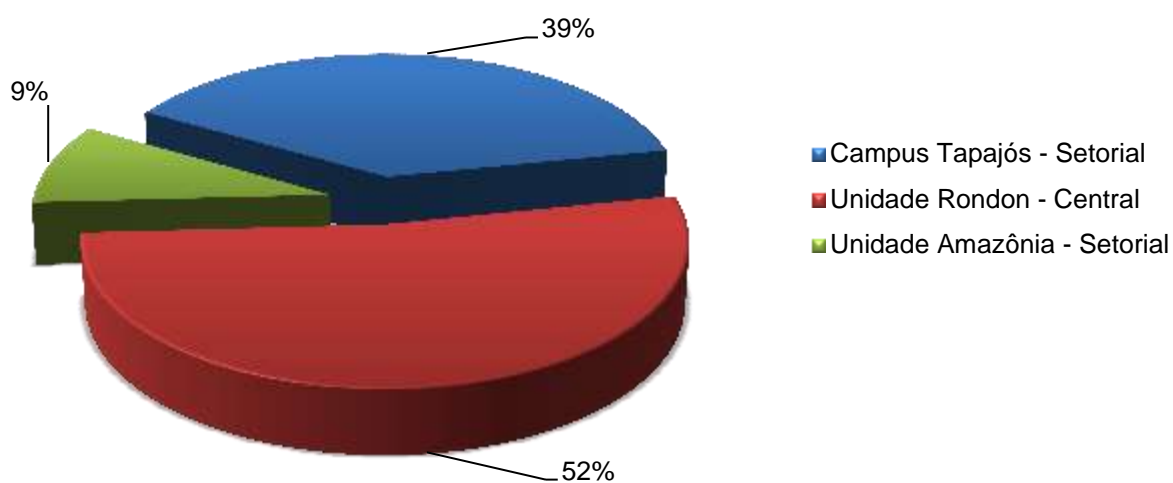


Gráfico 6.1.1 - Percentual da Área Física das Bibliotecas da Ufopa.

Tabela 6.1.1 - Acervo Geral das Bibliotecas - (2013).

Tipo de Material	Bibliotecas								Total Geral	
	Biblioteca Central*		Unidade Amazônia		Campus Tapajós		Campus Oriximiná		Sigi/Ufopa	
	Títulos	Exemplares	Títulos	Exemplares	Títulos	Exemplares	Títulos	Exemplares	Títulos	Exemplares
Livros	4.354	17.982	2.210	9.753	2.802	13.995	5.334	11.400	14.700	53.130
Coleção Amazônia	901	1.988	0	0	0	0	0	0	901	1.988
Obras Raras	0	0	0	0	0	0	0	0	0	0
Dissertações	36	36	0	0	18	18	0	0	54	54
Teses	7	7	0	0	0	0	1	1	8	8
Folhetos	124	187	0	0	0	0	0	0	124	187
Obras em Braille	35	36	0	0	0	0	0	0	35	36
Periódicos Impressos	289	5.584	62	281	65	980	5	38	421	6.883
Mapas	10	10	0	0	0	0	0	0	10	10
Discos Vinil	0	0	0	0	0	0	0	0	0	0
Fitas de Áudio	0	0	0	0	0	0	0	0	0	0
Fitas VHS	0	0	0	0	0	0	4	4	4	4
Fotografias	0	0	0	0	0	0	0	0	0	0
Fotografias Aéreas	0	0	0	0	0	0	0	0	0	0
Normas Técnicas	11	11	0	0	0	0	0	0	11	11
Relatórios Técnicos	0	0	0	0	0	0	0	0	0	0
CD-ROMs	262	486	0	0	0	0	8	23	270	509
DVD	338	346	0	0	0	0	3	3	341	349
Coleção Digital	0	0	0	0	0	0	0	0	0	0
Outros Materiais**	1.459	1.459	31	31	0	0	29	29	1.519	1.519
Total Geral	7.826	28.132	2.303	10.065	2.885	14.993	5.384	11.498	18.398	64.688

Fonte: Relatório de Atividades – 2013.

(*) Unidade Rondon – Biblioteca Central

(**) TCC's e Monografias de Especializações

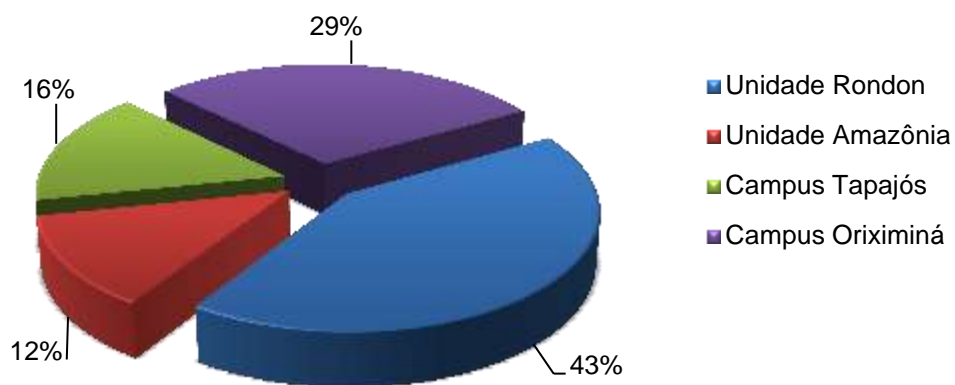


Gráfico 6.1.2 - Percentual de Títulos das Bibliotecas.

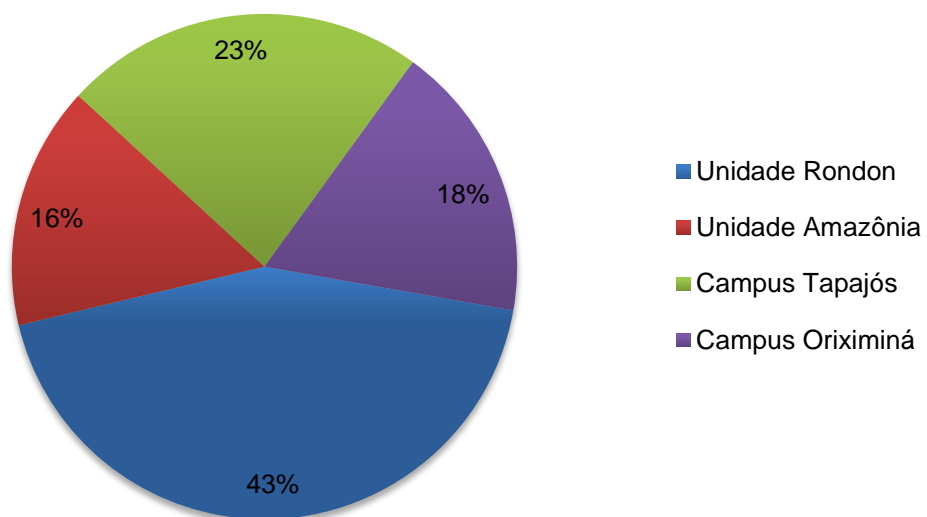


Gráfico 6.1.3 - Percentual de Exemplares das Bibliotecas.

Tabela 6.1.4 - Tipo de Material do Acervo Geral por Biblioteca/Campi - (2013).

Tipo de Material	Títulos				Total
	Unidade Rondon*	Unidade Amazônia	Campus Tapajós	Campus Oriximiná	
Livros	4.354	2210	2802	5334	14.700
Coleção Amazônia	901	0	0	0	901
Dissertações	36	0	18	0	54
Teses	7	0	0	1	8
Folhetos	124	0	0	0	124
Obras em Braille	35	0	0	0	35
Periódicos Impressos	289	62	65	5	421
Mapas	10	0	0	4	14
Normas Técnicas	11	0	0	0	11
CD-ROMs	262	0	0	8	270
DVD	338	0	0	3	341
Outros Materiais**	1.459	31	0	29	1.519
Total	7.826	2.303	2.885	5.384	18.398

Fonte: Relatório de Atividades do SIGI/UFOPA – 2013

(*) Unidade Rondon – Biblioteca Central

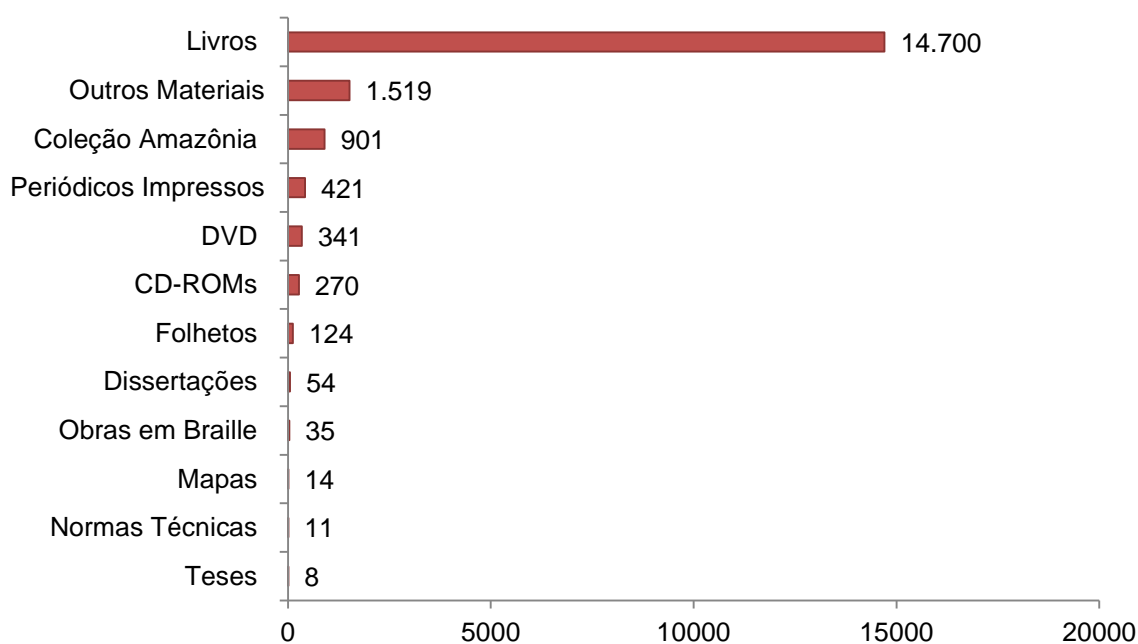


Gráfico 6.1.4 - Tipo de Material do Acervo Geral das Bibliotecas

Tabela 6.1.2 - Consultas e Empréstimos por Categoria de Usuários nas Bibliotecas, Central e Setoriais - (2013).

Bibliotecas Campi	Consulta Presencial						Empréstimos				
	Discentes		Docentes	Técnico-Admin.	Outros	Total	Discentes		Docentes	Técnico Admin.	Total
	Grad.	Pós-Grad.					Grad.	Pós-Grad.			
Unidade Rondon – Biblioteca Central	45.269	4.123	3.489	2.587	31.201	86.669	14.986	207	343	233	15.769
Câmpus Tapajós	32.156	1.369	1.259	845	22.471	58.100	9.195	486	187	180	10.048
Unidade Amazônia	12.435	296	311	395	10.114	23.551	9488	187	192	200	10.067
Campus Oriximiná	1.070	498	125	112	947	2.752	599	241	42	36	918
Total Geral	90.930	6.286	5.184	3.939	64.733	171.072	34.268	1.121	764	649	36.802

Fonte: Sibi/Ufopa

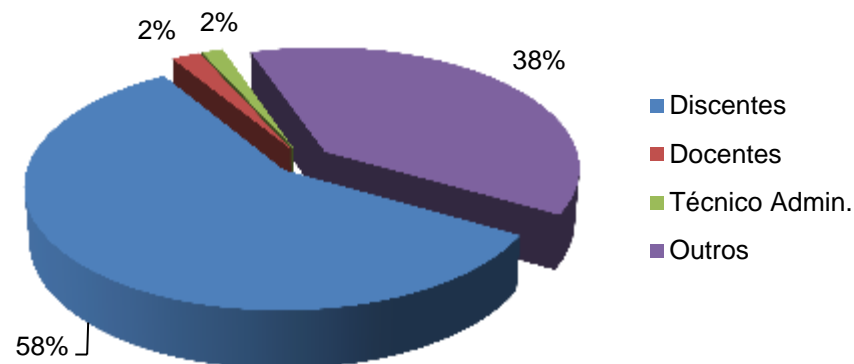


Gráfico 6.1.5 - Percentual de Consultas Presencial nas Bibliotecas, Central e Setoriais

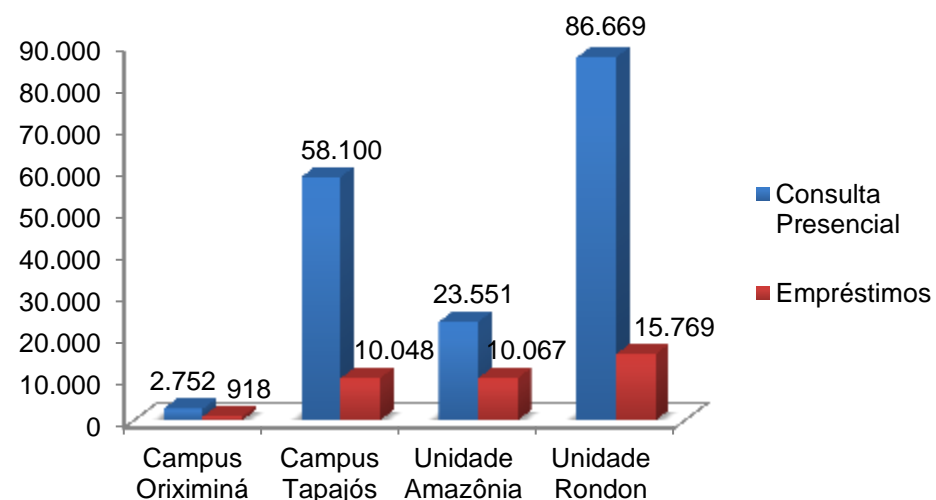


Gráfico 6.1.6 - Número de Consulta Presencial e Empréstimo na Biblioteca Central e Setoriais

Tabela 6.1.3 – Circulação Registrada no Sistema de Bibliotecas – 2013.

Itens	Circulação
Devoluções	32.534
Consulta	171.072
Empréstimos	36.802
Frequência Média Diária	695
Número de Empréstimos entre Bibliotecas	0
Dias de Funcionamento/Ano	299
Usuários Cadastrados	3.038

Fonte: Sibi/Ufopa.

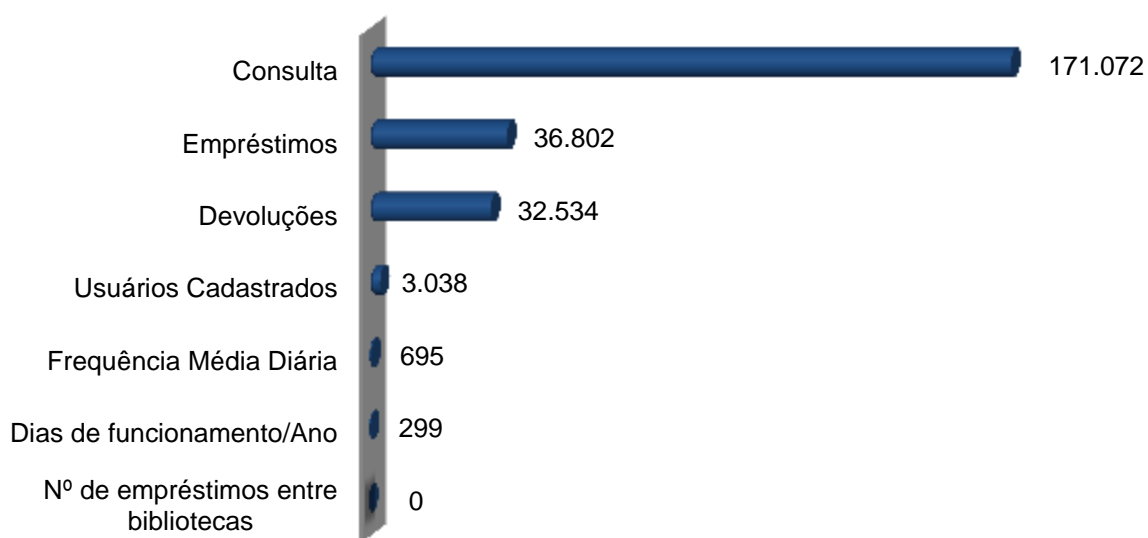


Gráfico 6.1.7 – Circulação Registrada no Sistema de Bibliotecas.

6.2 Centro de Tecnologia da Informação e Comunicação

Tabela 6.2.1 - Número de Chamados Aberto por Setor - (2013).

Unidade	Números de Chamadas	
	Aberto	Solucionados
Unidades Acadêmicas	1282	1262
CFI	144	144
Ibef	342	342
Iced	362	362
ICS	186	166
ICTA	109	109
IEG	139	139
Pró-Reitorias	815	810
Proad	259	259
Proen	111	111
Procce	102	99
Proplan	240	240
Proppit	103	101
Órgãos Suplementares	750	729
Biblioteca	52	47
Setor de Comunicação	26	23
Superintendência de Infraestrutura	155	155
ARNI	38	32
Ouvidoria	14	12
Arquivo	11	10
Procuradoria	64	64
Auditoria	26	26
Assessoria	40	38
Reitoria	274	274
CTIC	50	48
Total Geral	2847	2801

Fonte: Relatório de Atividades CTIC.

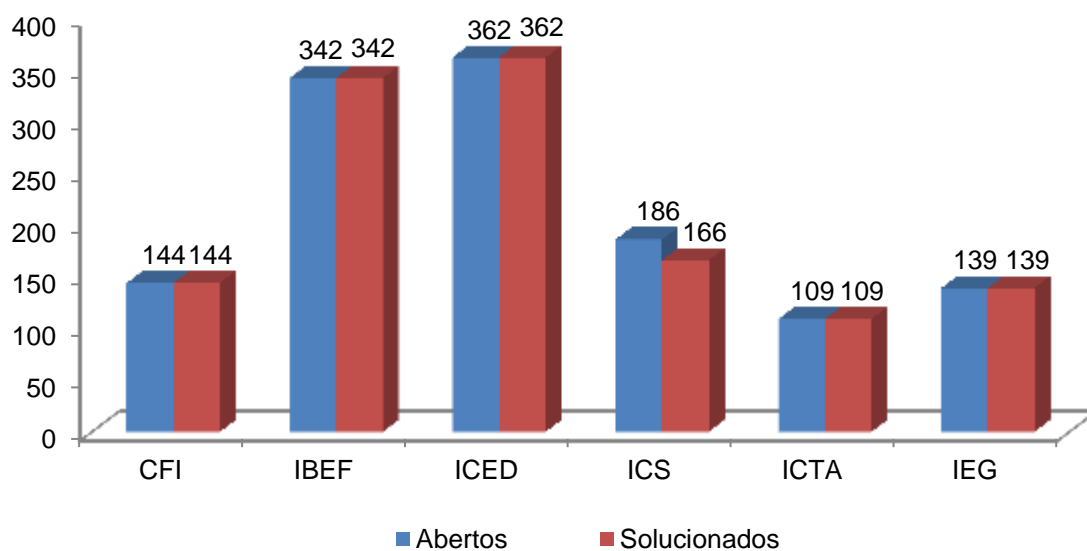


Gráfico 6.2.1 - Número de chamados por Unidade Acadêmicas.

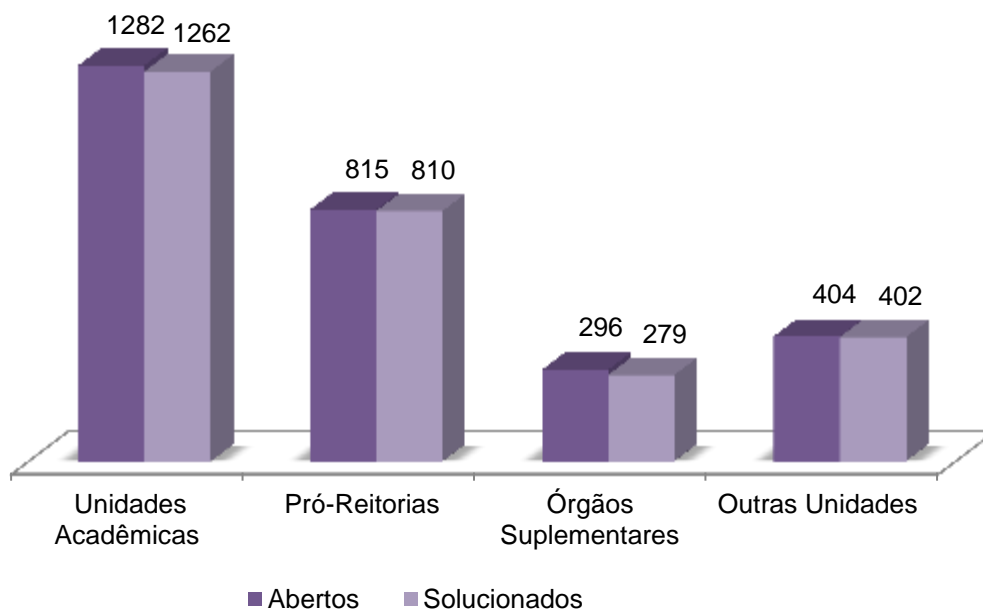


Gráfico 6.2.2 - Número de chamados por Unidades Administrativas

Tabela 6.2.2 - Número de Chamados Aberto por Atendimento - (2013).

Tipo de Atendimento	Números de Chamadas	
	Aberto	Solucionados
Serviço de Apoio	69	42
Serviço de E-Mail	15	13
Serviço de Hardware	1501	1488
Serviço de Redes	631	603
Serviço de Sistema	95	89
Serviço de Software	442	439
Serviço de Telefonia	13	9
Total	2766	2683

Fonte: Relatório de Atividades Ctic.

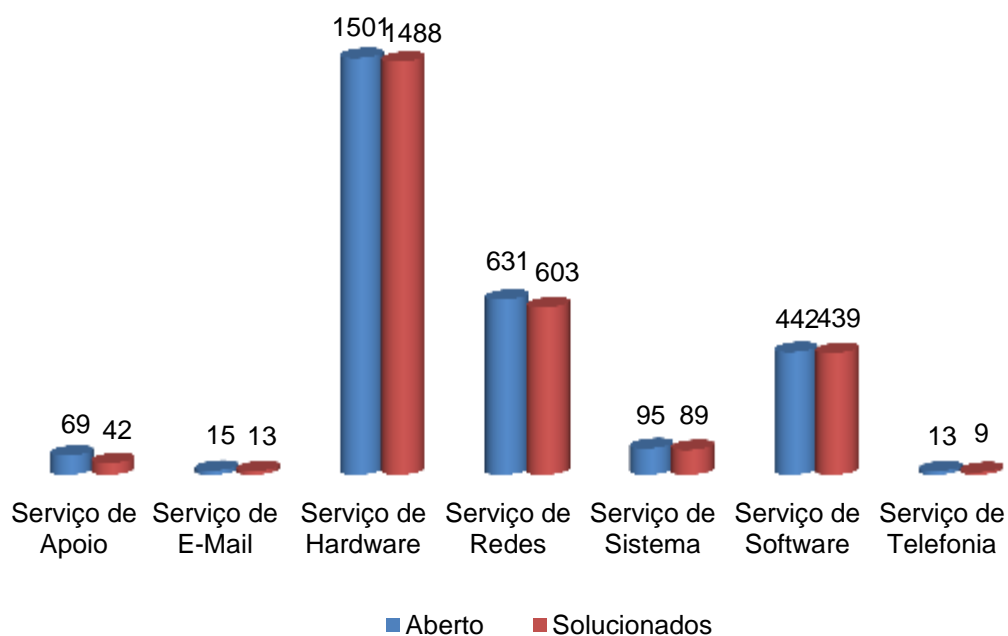


Gráfico 6.2.3 - Número de chamados aberto por Atendimento

6.3 Comunicação

Tabela 6.3.1 - Quantidades de Publicações e visualizações na Página Ufopa-Comunica.

Mês	Publicações	Visualizações
janeiro	62	47381
fevereiro	65	43580
março	101	72429
abril	93	63317
maio	144	92570
junho	141	89365
julho	61	48946
agosto	94	73266
setembro	99	68216
outubro	144	88019
novembro	139	80495
dezembro	82	33136
Total	1225	800720

Fonte: Relatório Anual de Atividades da Coordenação de Comunicação - (2013)

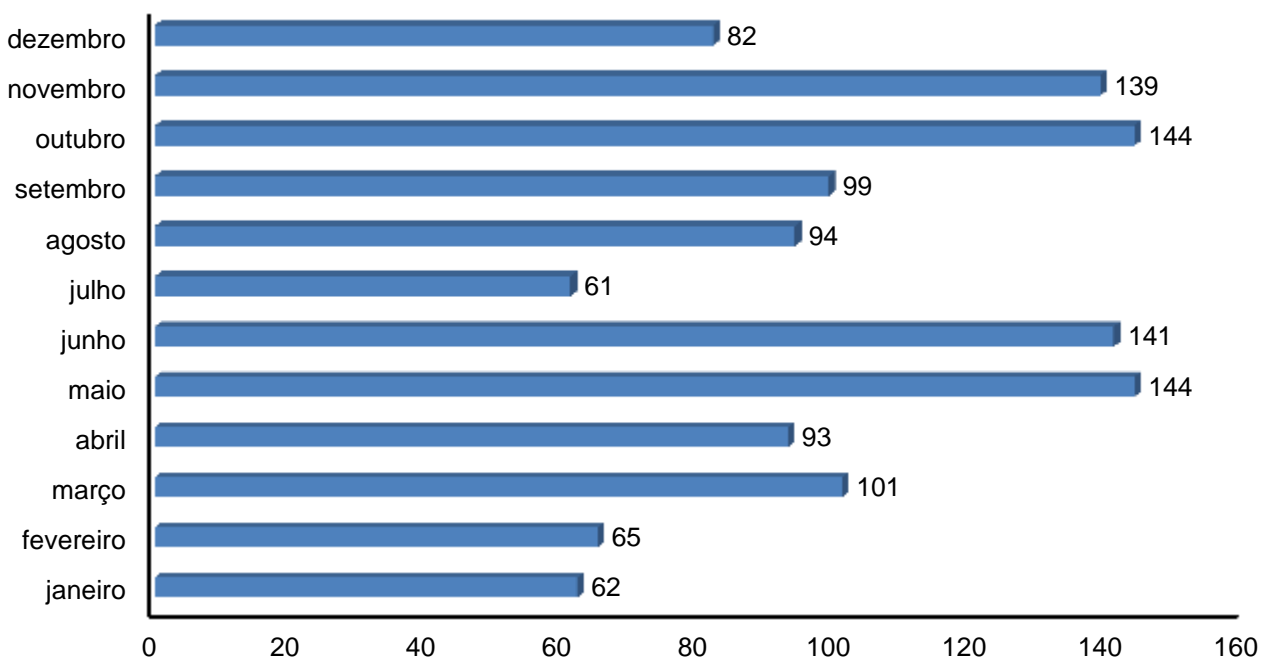


Gráfico 6.3.1 - Quantidades de Publicações Mensais.

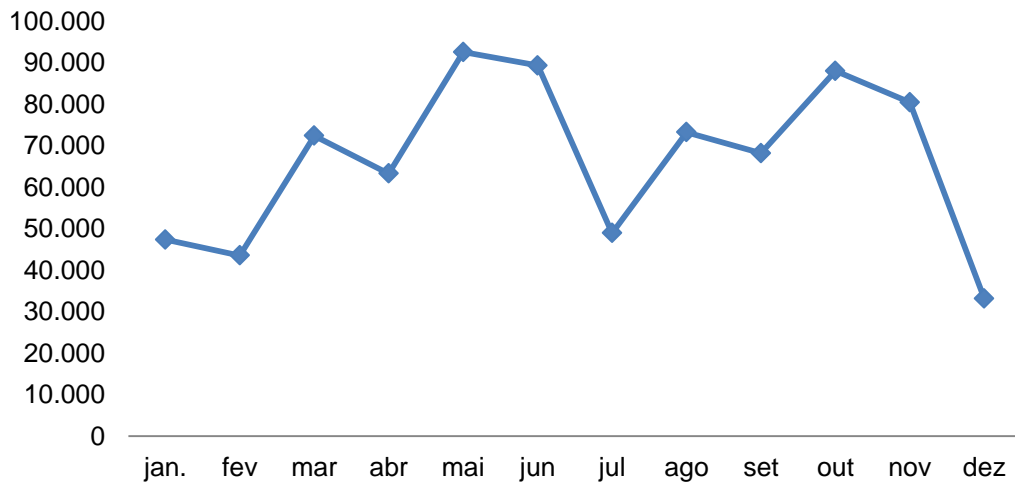


Gráfico 6.3.2 - Quantidades de visualização na Página Ufopa-Comunica.

Tabela 6.3.2 - Número de Solicitação de Entrevista Atendida pela Imprensa - (2013).

Mês	Quantidades
janeiro	41
fevereiro	32
março	34
abril	35
maio	16
junho	10
julho	11
agosto	12
setembro	24
outubro	42
novembro	39
dezembro	36
Total	332

Fonte: Relatório Anual de Atividades da Coordenação de Comunicação - (2013).

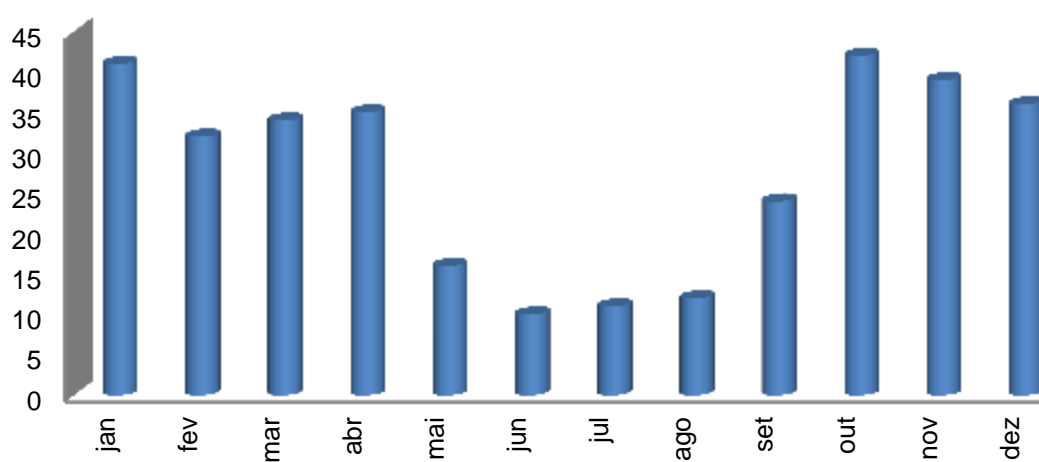


Gráfico 6.3.3 - Número de Solicitação de Entrevista Atendida pela Imprensa

7. PRÁTICA JURÍDICA

Tabela 7.1 - Número de Ações Realizadas no Núcleo de Prática Jurídica, por Tipo de Atendimento.

Tipo de Atendimento	2011	2012	2013
Ações Ajuizadas	24	9	47
Atendimentos à Comunidade Carente	35	15	82
Audiências	51	44	37

Fonte: NPJ/Ufopa.

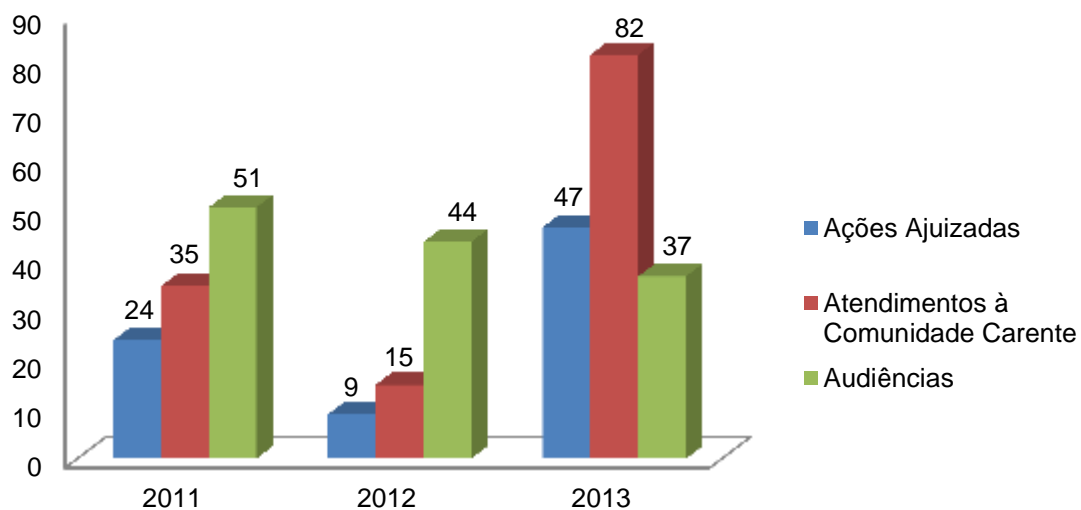


Gráfico 7.1 - Evolução do Atendimento do NPJ - (2011/2013)

Tabela 7.2 - Andamentos dos Processos nas Varas Especiais das Relações de Consumo - (2013).

Mês	Janeiro	Fevereiro	Março	Abril	Mai	Junho	Julho	Agosto	Setembro	Outubro	Novembro	Dezembro
Processo Distribuidos	66	73	124	173	227	147	126	126	148	84	91	65
Processos Arquivados	37	27	15	30	48	133	28	142	32	220	102	151

Fonte: Projudi.

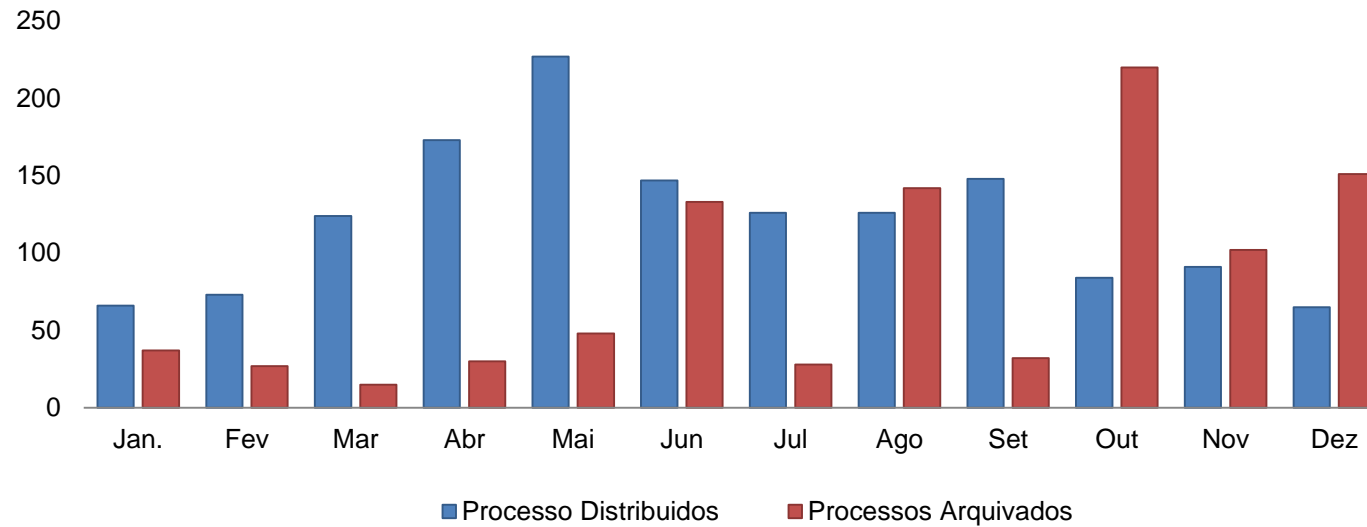


Gráfico 7.2 - Andamentos dos Processos nas Varas Especiais das Relações de Consumo