

COMO TER ACESSO A PLATAFORMA INFRASPEAK



O que é a plataforma Infraspeak ?

Se define em um programa que visa melhorar o gerenciamento das demandas por parte da equipe técnica da Sinfra, que disporá de um banco de dados completo das áreas construídas, edificações e equipamentos da Ufopa.



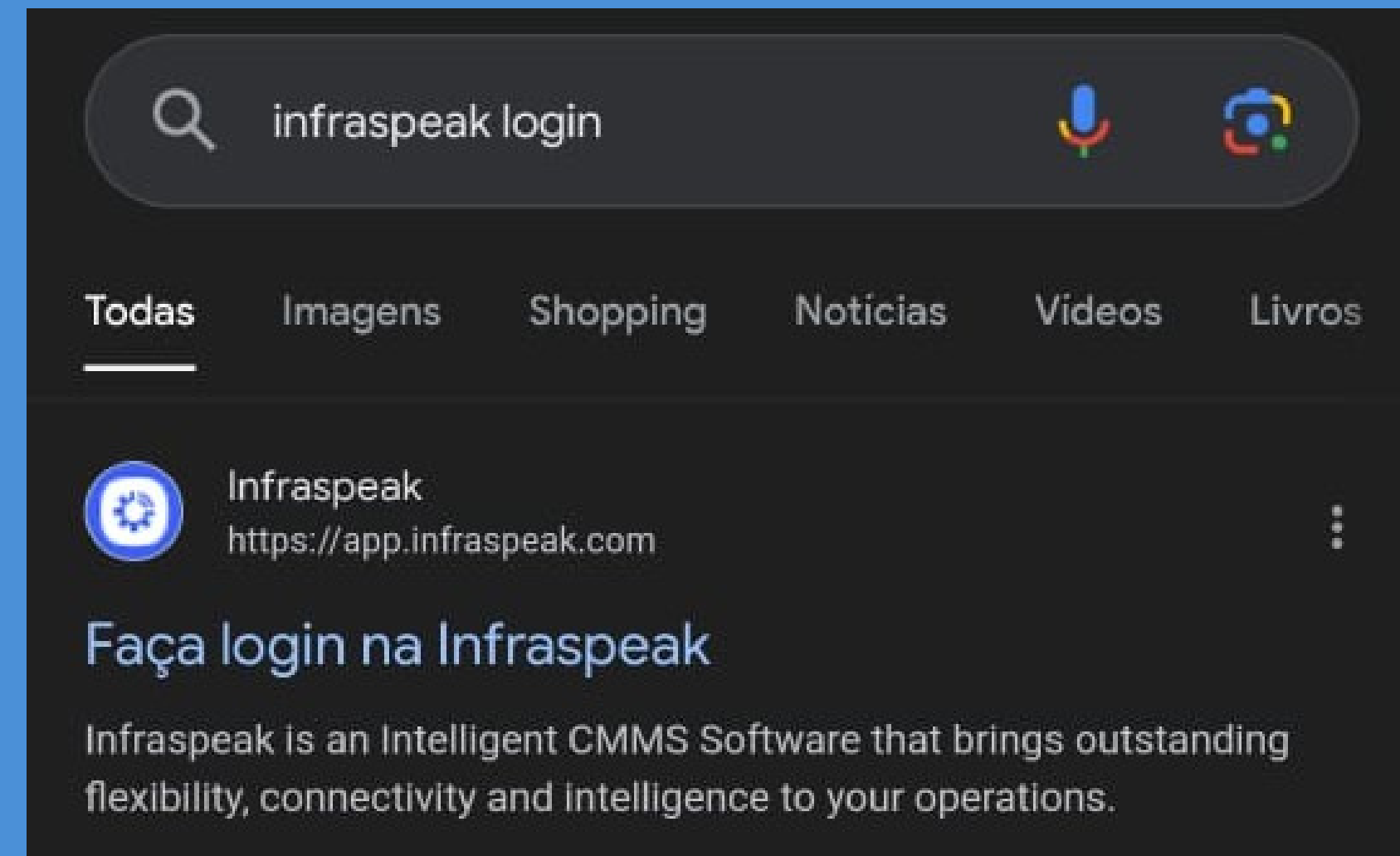
Quem pode ter acesso a plataforma ?

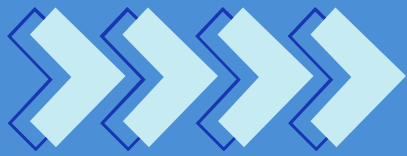
Servidores designados pelos gestores das unidades administrativas ou acadêmicas.

Como ter acesso a plataforma ?

Para ter o acesso é bem simples!!

1. Passo: Entre no seu navegador;
2. Passo: Pesquise por : "INFRASPEAK LOGIN";
3. Passo: Clique no primeiro LINK (igual a imagem ilustrativa ao lado).





- 4. Passo: Abra o site e clique em fazer login;
- 5. Passo: Para ter acesso ao login, o usuário deve colocar seu e-mail institucional;
- 6. Passo: O sistema criou uma senha padrão para o usuário que é “UFOPA2024”, esta senha poderá ser trocada na opção “esqueceu a senha?”.

Recomenda-se a troca da senha!!

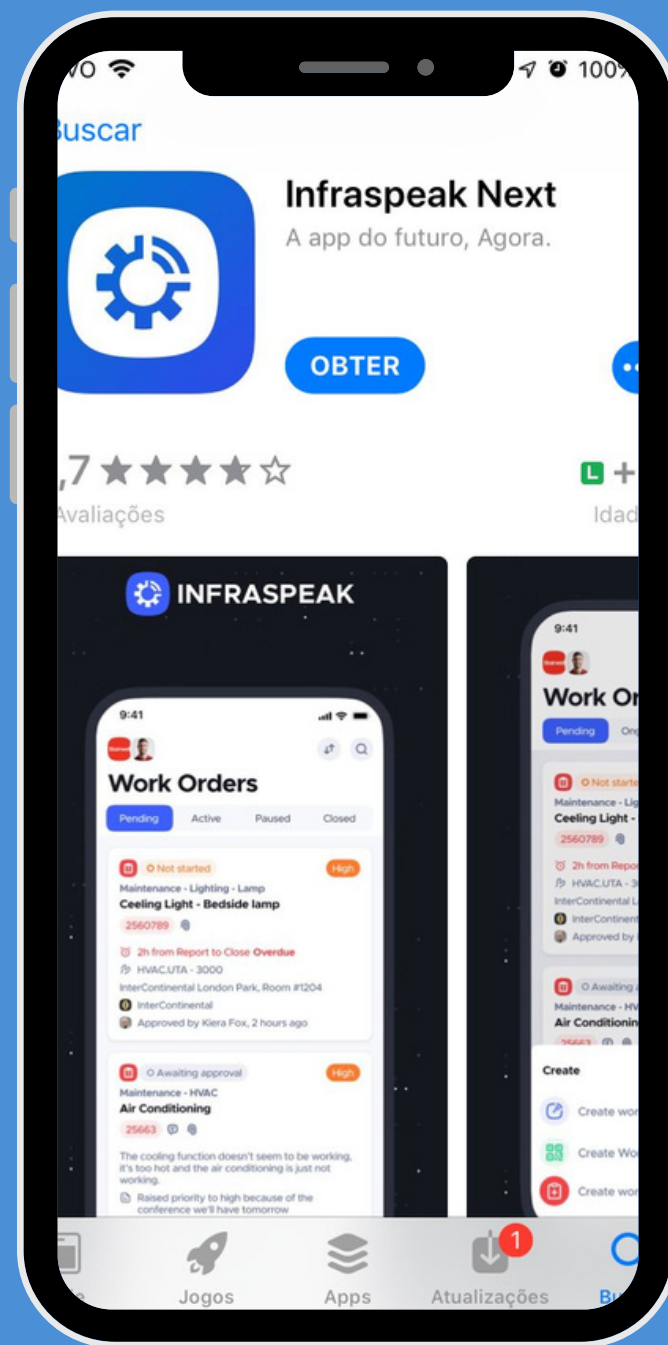
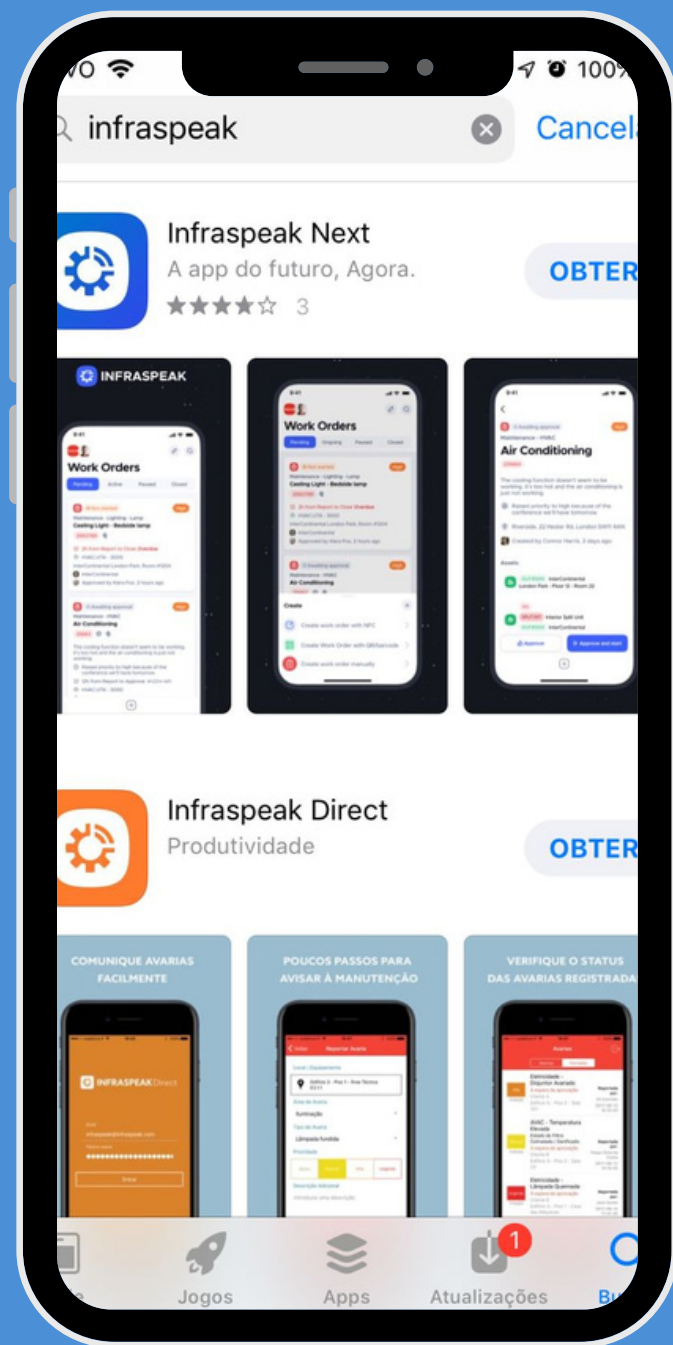
Automaticamente o usuário vinculado ao INFRASPEAK e a sua determinada unidade, poderá realizar os chamados de forma rápida e com praticidade.



login com o e-mail institucional



Acesso INFRASPEAK pelo celular ou tablet



- ➡➡➡➡➡ 1. Passo: Abra sua loja de aplicativos;
- ➡➡➡➡➡ 2. Passo: Pesquise por "INFRASPEAK";
- ➡➡➡➡➡ 3. Passo: Faça o download do app;
- ➡➡➡➡➡ 4. Passo: Faça o login.

Dúvidas ?



**Em caso de dúvidas procure pela
SINFRA!**



Bloco 03 - Unidade Tapajós - STM - PA



Sinfra@ufopa.edu.br